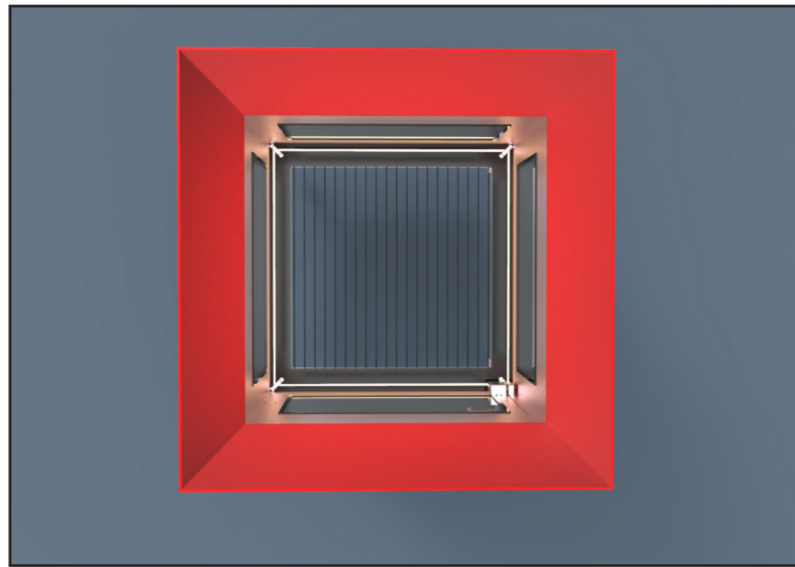


Plattformer för drönarleverans av mat

En leveransplattform och en depåplattform.



Telefonkioskens estetik i ett modernt sammanhang.



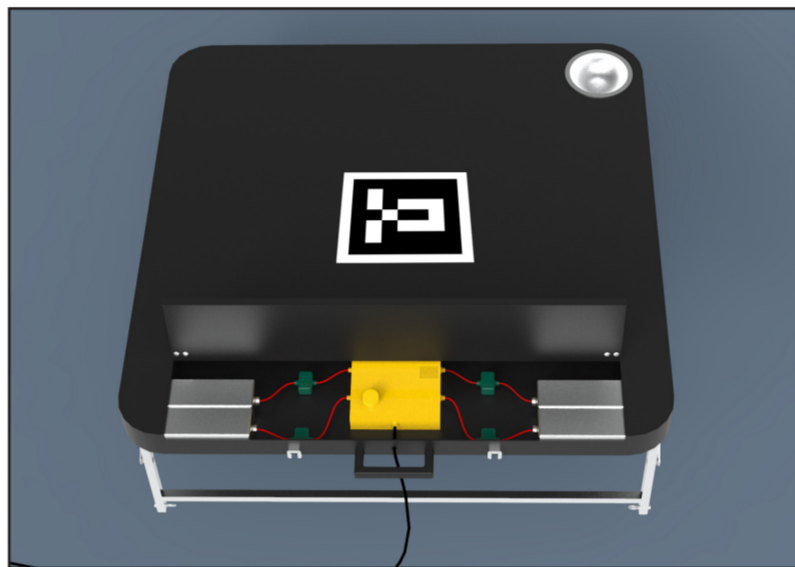
Landningsplattform för värmelådan.



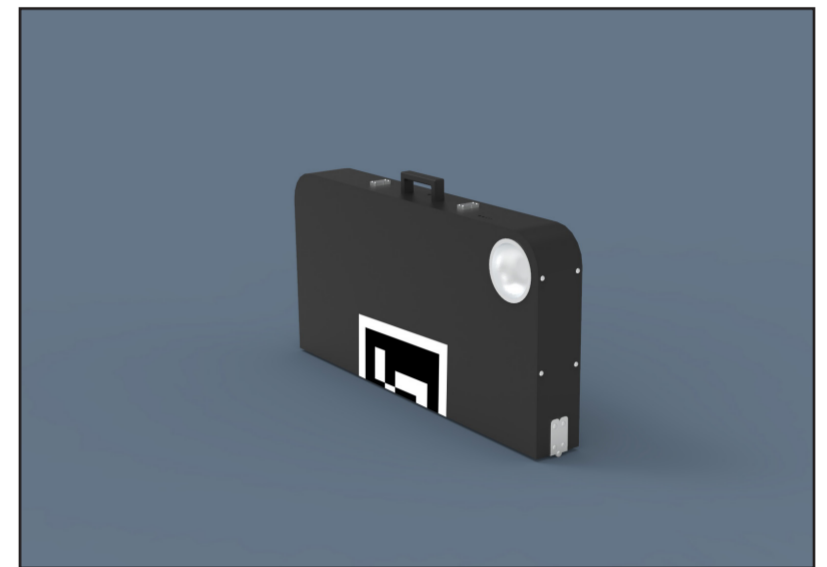
Kundens kod låser upp kiosken.



Depåplattformen ska underlätta arbete på drönaren.



Utrymme för att ladda drönarens batterier.



Depån fälls ihop för enkel transport.



Plattformarna är designade för att tåla Sveriges varierande klimat. Tjänsten ska operera i fjällen och på andra platser där cykeln och mopeden inte fungerar som transportmedel.

Vincent Eriksson
John Bergevald



KTH Industriell teknik
och management

