



MyMobilia

hjälpmedlet som inte syns

Grupp B6
Hannes Salomonsson
Jacob Bårdén
James Åkesson
Ludvig Danström



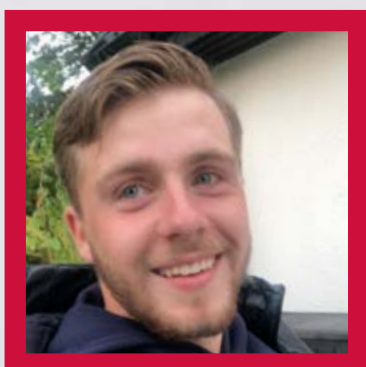
ABILIA

Innehållsförteckning

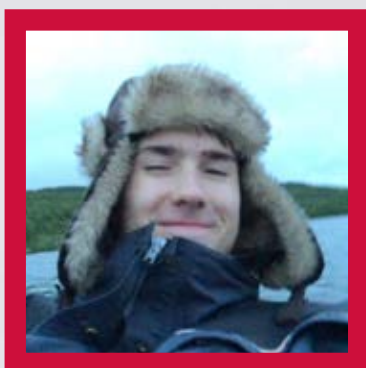
2	Medlemmar
4	Uppdraget
5	Förstudie
8	Behovsanalys
10	Idégenerering
12	Koncept
14	Konceptutveckling
16	MyMobilia



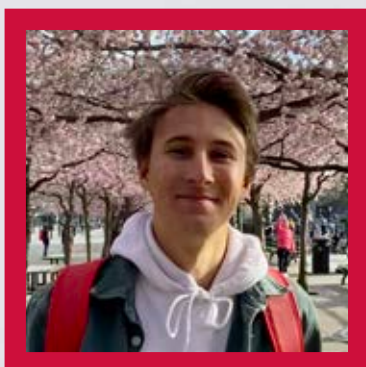
Hannes Salomonsson



Jacob Bårdén



James Åkesson



Ludvig Danström



Uppdraget

Uppdraget vi fått har vi fått av företaget Abilia som gör tidshållning hjälpmedel för alla människor med funktionsvariationer. Mer bestämt skulle vi göra ett hjälpmedel för barn eller unga vuxna med Adhd och/eller andra neuropsykiatriska funktionsvariationer. Hjälpmedlet ska

ha funktioner som hjälper barn och unga med en kognitivt tillgänglig vardag. Den skulle också följa standarder och guidelines för hjälpmedel för personer med funktionsnedsättningar. Produkten skulle också designas för att producera 1000 enheter per år.

Förstudie

För att få en förståelse om hur vår målgrupp beter sig och agerar så gjorde vi research. Under research fasen lades stor uppmärksamhet mot personliga intervjuer med personer med professionell erfarenhet när det kommer till individer av neuropsykiatriska funktionsvariationer. Gruppen ville få en bred förståelse över behov och problem individer som dessa kämpar med för att få ett bättre vetande om vilka funktioner produkten kräver. Efter många givande samtal och frågor togs en behovsanalys fram.

Utöver detta har gruppen lagt tyngd på att göra fältstudier där redan tillgängliga produkter analyserades. Ett viktigt besök var därför på sabbatsbergs sjukhus habiliteringsavdelning där olika situationer lades fram samt vilka produkter och metoder som används för att hjälpa individen av behov. Efter denna perioden lades faktan som samlats ihop och sedan drogs slutsatsen, individer med NPF och anhöriga värdesätter en produkt som man vill ha på sig. Med detta togs en i hand togs en behovsanalys fram.





Behovsanalys

Kognitiva behov

- Endast nödvändiga funktioner
- Tid med referens
- Förklarande bilder

Fysiska behov

- Känslan mot huden
- Vibrationer som påminnelser
- Byta ut komponenter för egen smak och preferens
- Stryktålig
- Reglera påminnelser för olika aktiviteter

Emotionella behov

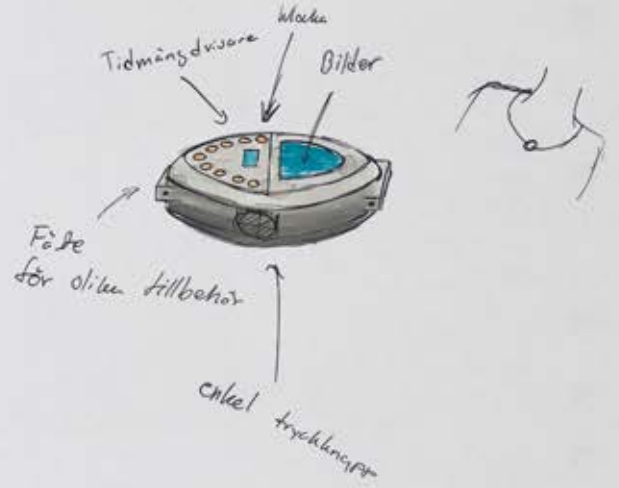
- Vilja ta med och ta på sig
- Göra tråkiga saker roliga



Idégenerering

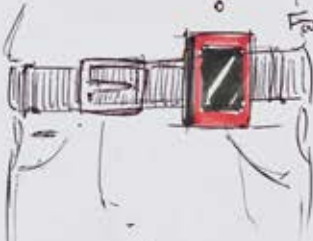
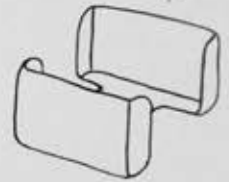
Det som vi ansåg var det viktigaste med detta projekt var att utforska varenda möjliga ide och koncept. För att göra idégenereringen enklare använde vi oss av bland annat en morfologisk matris där vi samlade alla lösningar vi kunde föreställa oss. Alla olika kombinationer av lösningarna vi skrivit ner utforskades i skisser och förklarande texter. Bland våra idéer fanns ganska uppenbara

informationsprodukter såsom mobiler, klockor och öronsnäckor men också galnare och annorlunda varianter som bälten, skosulor, halsband och filter. Detta gav oss en stabil och bred bas att ta fram våra tre koncept ifrån och när vi med helikopterperspektiv undersökte alla våra skisser och idéer fann vi att alla föll under tre olika grundkoncept.

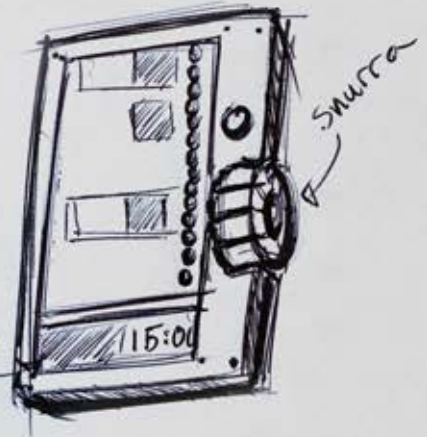


Plappar som räknar ned

Skärm som visar nästa aktivitet (Laddas upp i förväg)

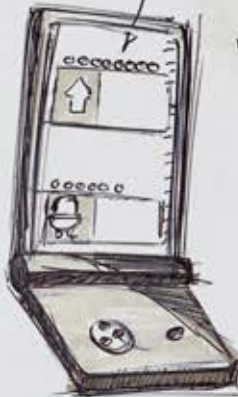


Fäst i bälte tex.



Ihopfäll

Visar nästa händelse



pulshör visar tid

"Flip phone" Gör du mer arbete och hanterat



Knapper

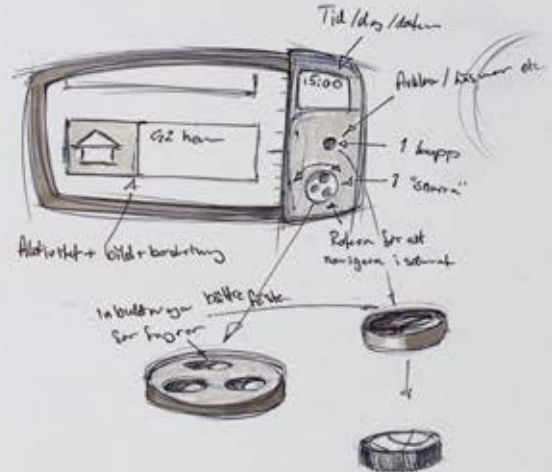
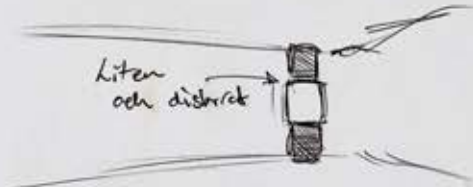
Hedsting + 4 nästa händelse

in Iphone"



Ihopfällbar

Liten och distinkt



Koncept

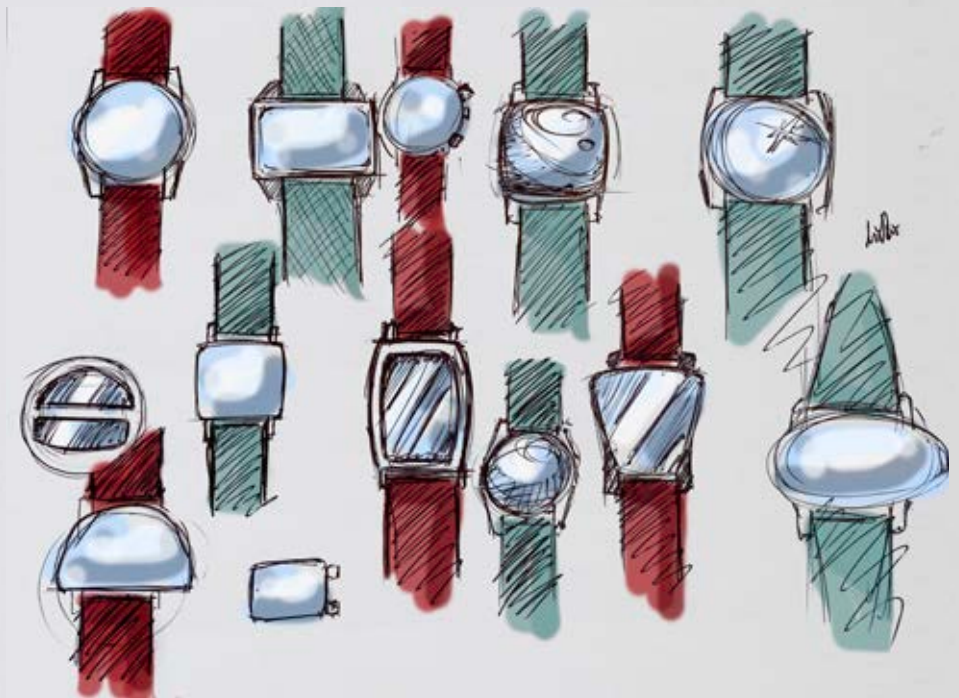


Mobilen

Ett telefon liknande koncept som påminner Abilias Handi som var en tillbaka skalad telefon som enbart visade och påminde om schemalagda händelser. Vi inkorporerad ett scrollhjul för navigation i systemet, detta skulle möjliggöra att mobilen användes som en "fidget" för att avlösa stress. Andra ideer inom detta koncept var att göra en "flip telefon" där den i avstängt läge fortfarande kunde visa tex. nästa aktivitet.

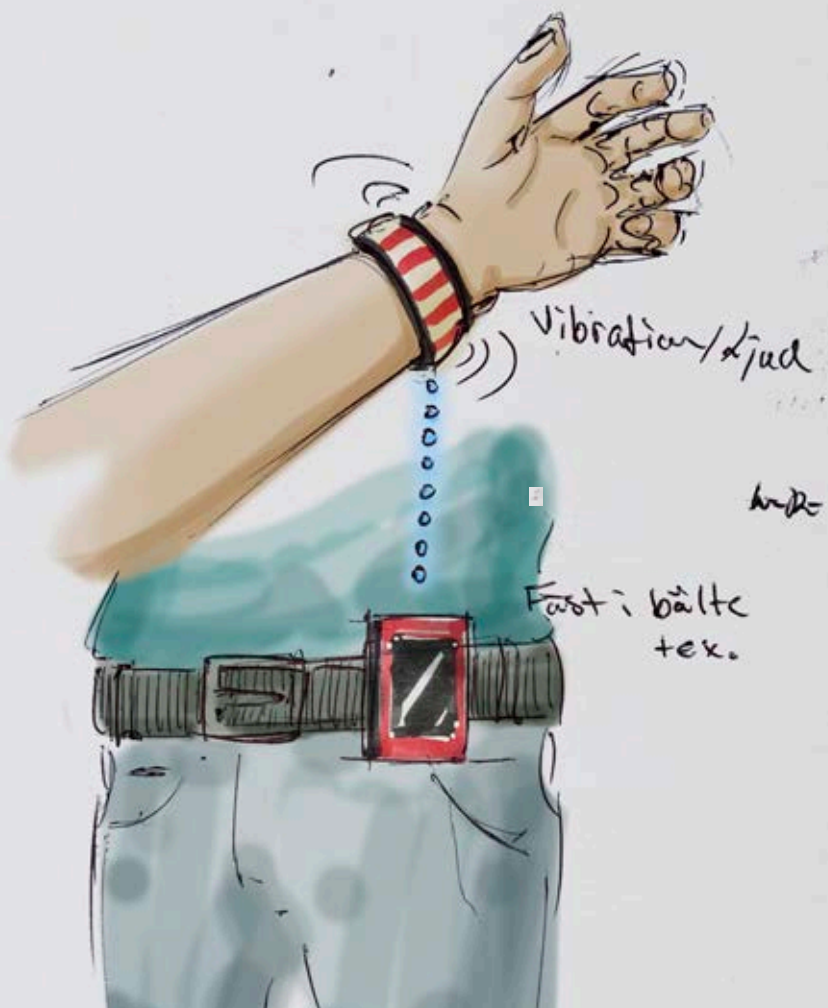
Klockan

Klockan var ett koncept som väldigt uppenbart var kroppsburet. Klockan kunde visa händelser på sin skärm och påminna på ett mycket diskretare sätt, i form av vibrationer, än vad mobilen kan. Svagheter med detta koncept är att man måste få plats med mycket funktionalitet på en liten klocka.



Tvådelad

Detta koncept bygger på två olika produkter, en som har förmågan att visa mycket information och en som kan påminna användaren diskret. Detta bygger på styrkorna hos de två andra koncepten och då överkomma dess svagheter. Då har vi råd att ha en mindre kroppsburen produkt som enbart fokuserar på att påminna och en större produkt som enbart visar information. Det bästa av två världar.





Konceptutveckling



Iterativ process

Vi valde det tvådelade konceptet för att vi tyckte att det hade störst potential och var samtidigt väldigt unik. Vi funderade på hur och vad den kroppsburna delen skulle vara men vi bestämde oss för att den skulle vara en klocka istället för ett halsband eller liknande. Vi valde också att inkorporera ideer från de koncept som vi inte valde, exempelvis scrollhjulet.

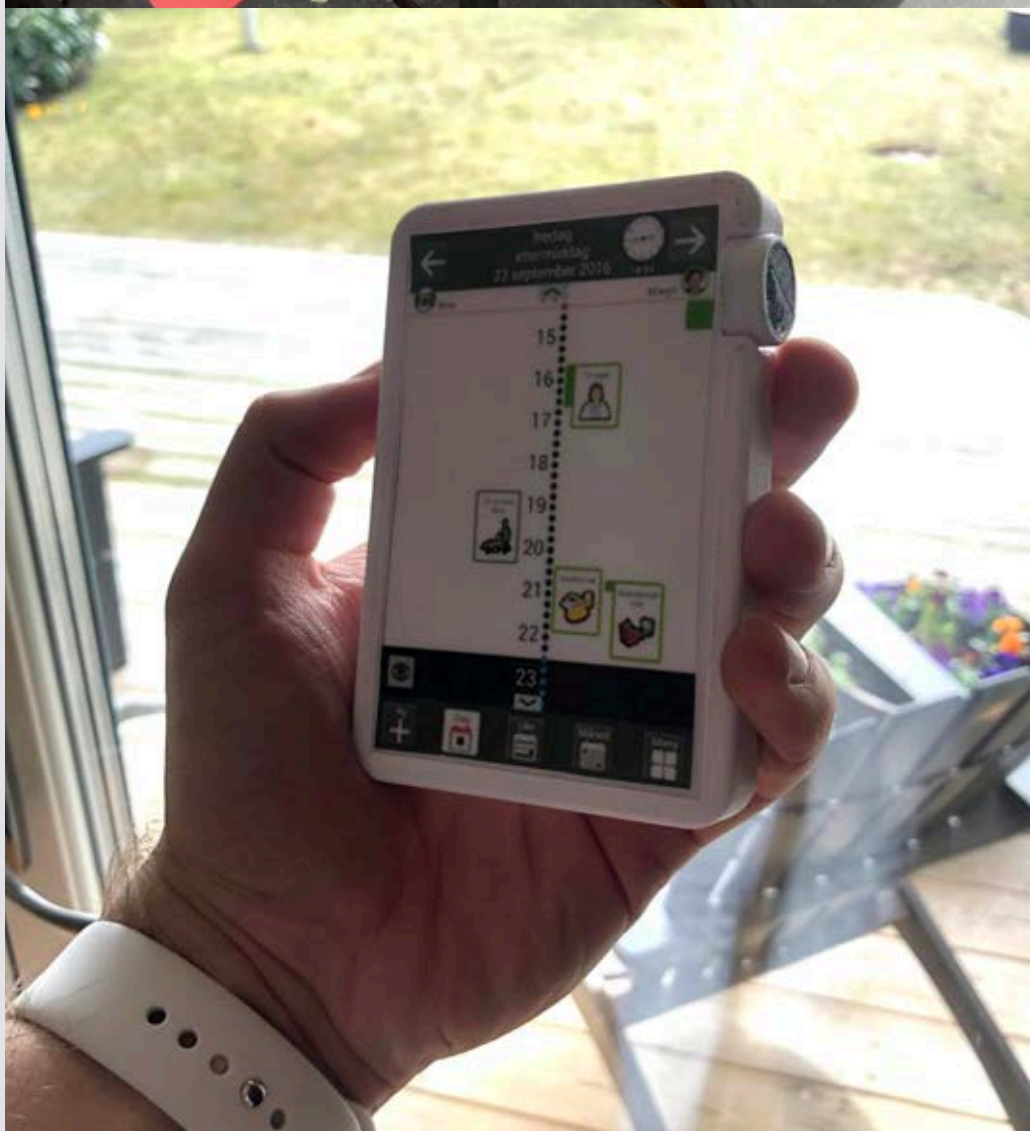
Modeller

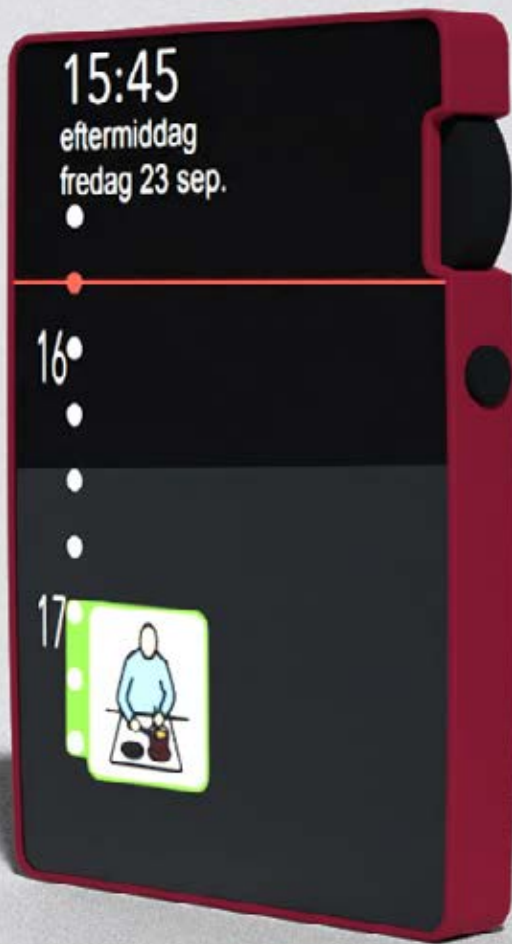
För att få en bättre uppfattning om form gjorde vi modeller av skumplast. Därefter började vi att skapa våra modeller i 3D CAD för att lista ut exakt hur och var allt skulle sitta. I denna process upptäckte vi faktiskt att scrollhjulet passade bättre om vi la den plan längs med mobilens yta än på renderingen på förra sidan där hjulet är vinkelrät mot ytan.



Design

Vi valde MemoPlanners enkla designspråk som vår startpunkt, men vi ville expandera detta och gjorde det genom att ta inspiration från Apples ikoniska Iphone men också från Richard Milles distinkta klockor. Det är ifrån den sistnämnda som vi valde att ge våra produkter en mer kurvig form. Detta sammankopplade hela vår produkt på ett unikt och stilrent sätt som gör produkten distinkt men diskret, vilket var vårt mål med designspråket.

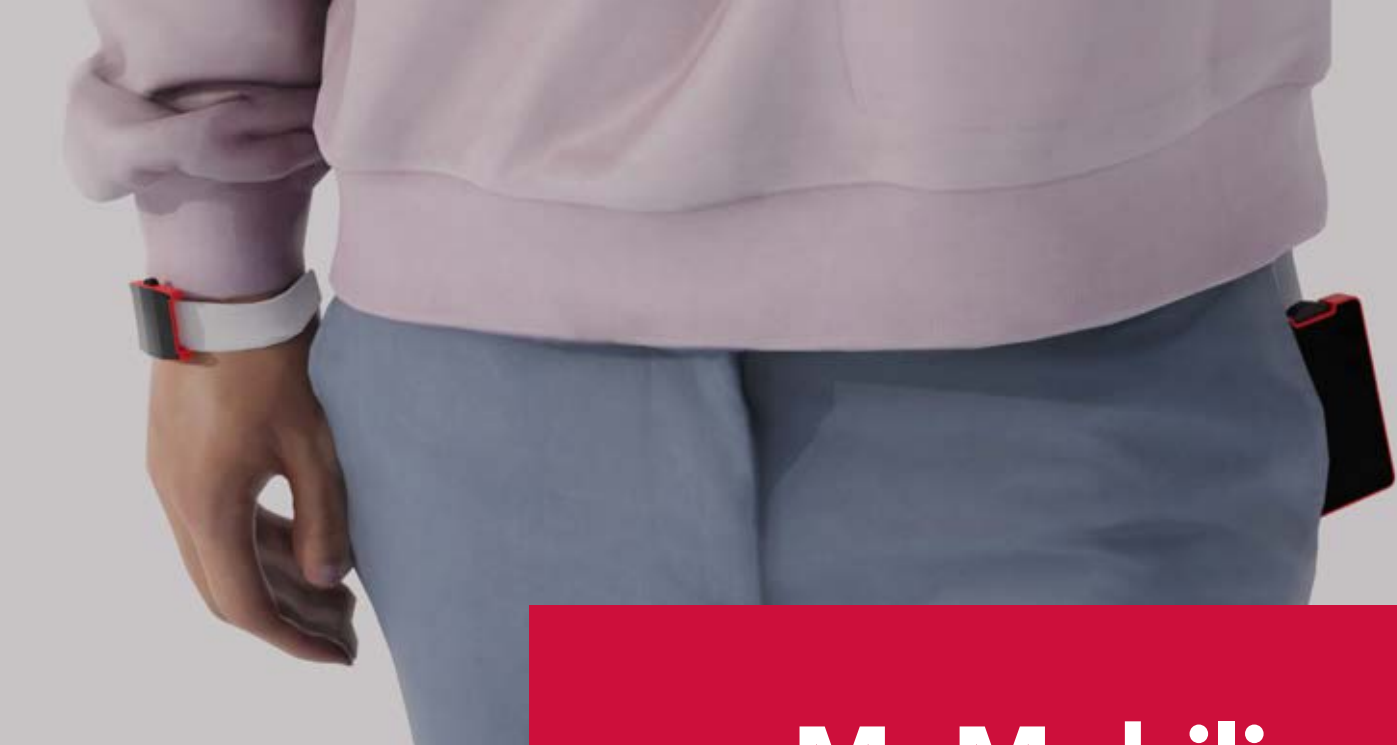




MyMobilia



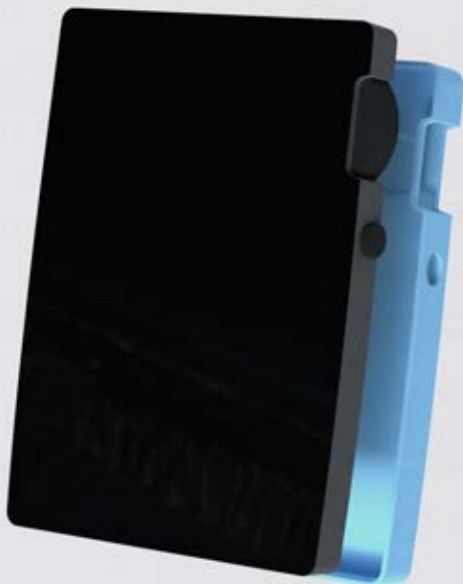




MyMobilia

Huvudenheten för produkten är MyMobilia, som fungerar som en mobil memoplanner som visar hela användarens schema. Den ska vara kopplad till MyAbilia så att ändringar kan göras av vård-

nadshavare men inte från MyMobilia själv. Skärmen visar en tidsstapel med prickar som alla representerar 15 min, samt en tydlig röd linje som indikerar tiden just nu. Enheten har även ett passivt läge vilket endast presenterar nästa aktivitet på schemat, för att inte ta upp för mycket av användarens uppmärksamhet. För att navigera i schemat använder användaren ett scrollhjul på sidan, då kan man bläddra och se aktiviteter som har hänt





men också de som ska hända. Knappen under scrollhjulet används för att visa all information om en markerad aktivitet. Vi har med avsikt designat MyMabilia med analoga reglage så att de ska kunna användas som en "fidget" för att avlösa stress i exempelvis en skolmiljö. Mobilen är mindre än en modern smartphone och kan därför enkelt få plats i ett barn och ungdomars vardag.



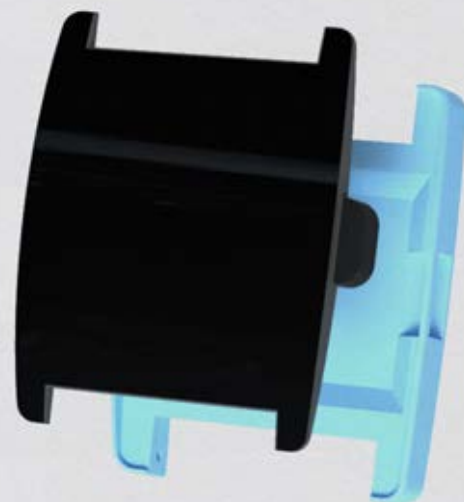


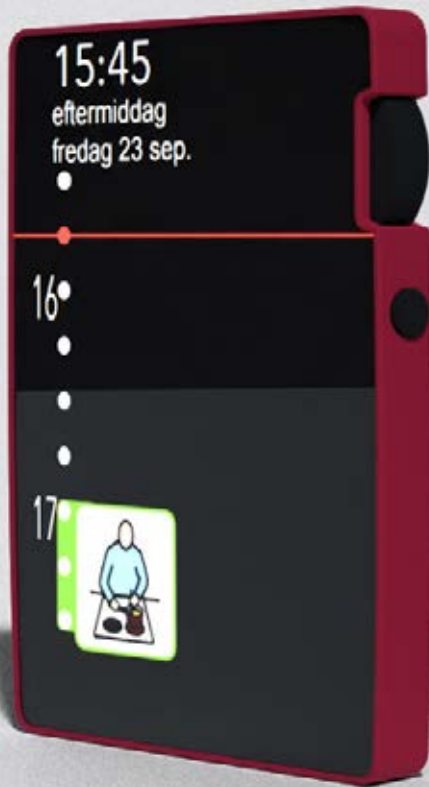
Den andra komponenten är MemoWatch som är den kroppsburna delen. När den är i sitt passiva läge visas på skärmen vad klockan är, en referens samt vilken veckodag det är. När det är dags för en aktivitet vibrerar eller signalerar klockan i olika ljud eller vibrationsmönster för att symbolisera olika kategorier av aktiviteter. Användaren kan sedan stänga av påminnelsen med hjälp av knappen. Därefter läser använ-

MemoWatch

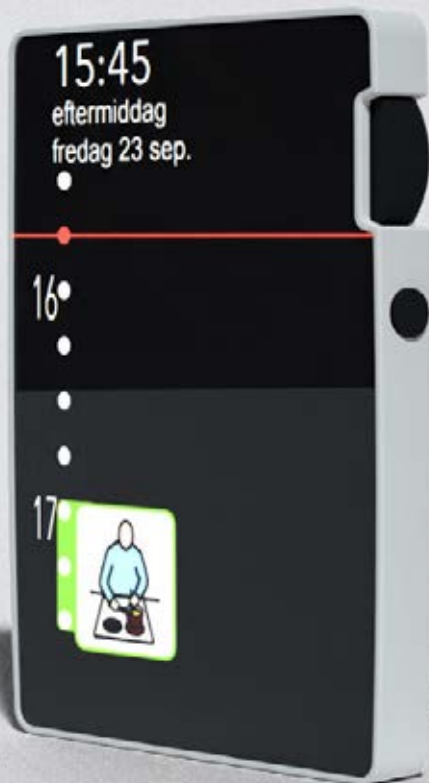
daren på MyMobilia för att få all information om vad som händer. Om aktiviteten innehåller en timer blir timern synlig på MemoWatch. I detta fall används staplar istället för prickar, där varje stapel representerar 15 min. Den totala tiden kvar visas också på skärmen. Med enheternas specifika funktioner känner vi att dessa inte kommer bidra till en ökad "skärmtid" så som att använda en vanlig smartphone. MyMobilia och MemoWatch har

ett utbytbart silikonskal som skyddar produkten från skada, dessa kommer i fyra olika färger som möjliggör att MyMobilia kan reflektera ens personliga preferenser. Dessutom är klockan designad så att alla 20 mm. klockarmband kan användas.





Färgsättning



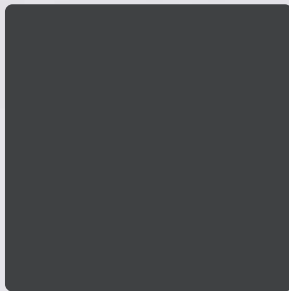
För färgsättningen av MyMobilia valde vi att fokusera på ett brett spektrum av preferenser som förändras i itakt med att användaren växer upp.



Körsbärsröd

#AD0F35

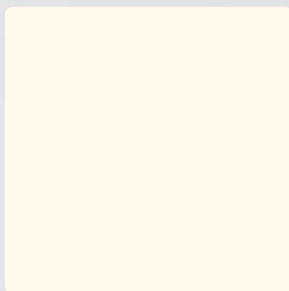
En len och mörk färg som tar vara på Abilias företagsfärg



Midnattsgrå

#474746

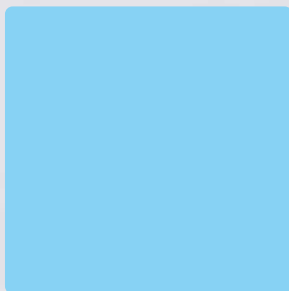
En färg som inte drar till sig önskad uppmärksamhet



Bomullsvit

#FFF9ED

En mjuk och varm färg för en stilren miljö

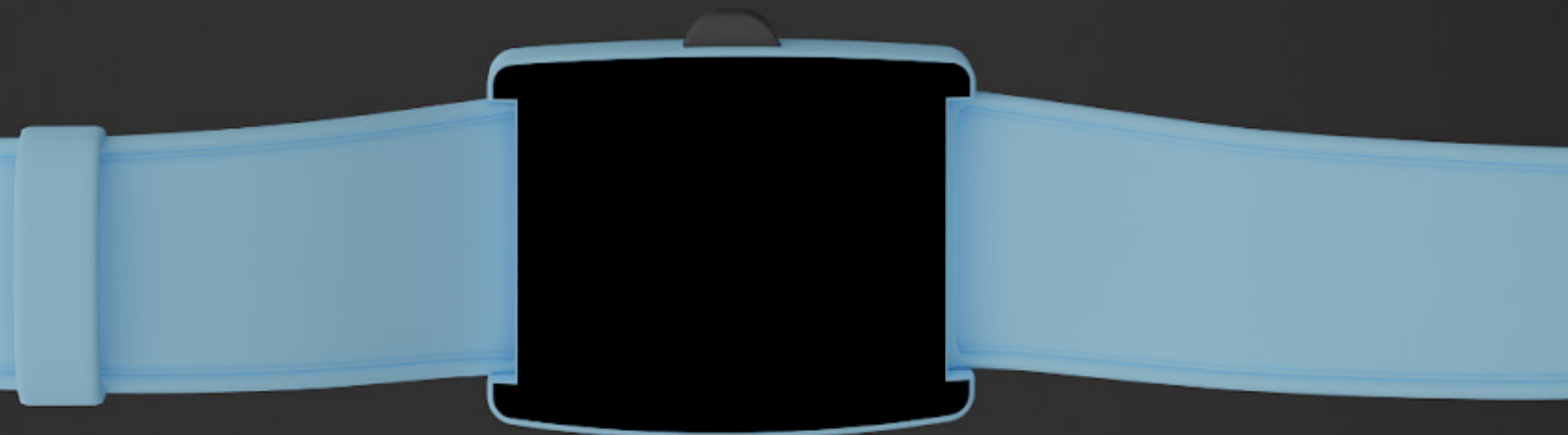
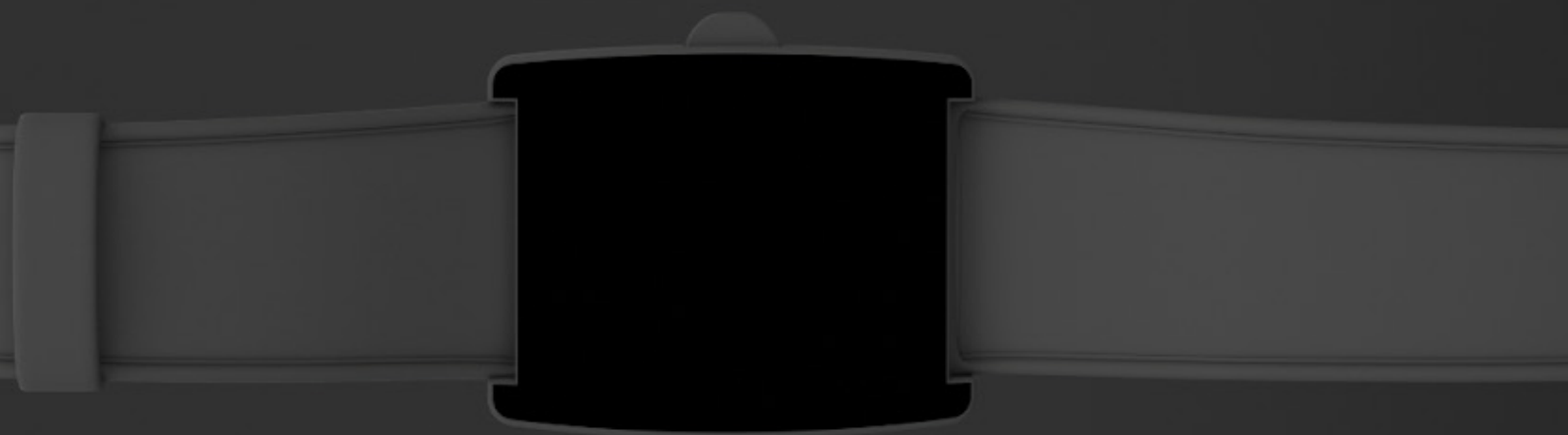


Vinterblå

#97D7FF

En lekfull färg som skapar mer personlig utstrålning







Laddstation

MyMobilia hjälper sina användare med tidsuppfattning m.h.a. rutiner och ett av de viktigaste rutinerna är sömnen. För att ladda MyMobilia placeras både klocka och mobil i laddstationen som placeras på ett bord bredvid sängen.

När MyMobilia är i laddstationen agerar den som väckarklocka. Då skapas en rutin att dagen börjar när MyMobilia säger att nu är det dags att vakna och den slutar när MyMobilia säger att nu är det sovdags.







