

Projekt ABILIA Tidshjälpmedel



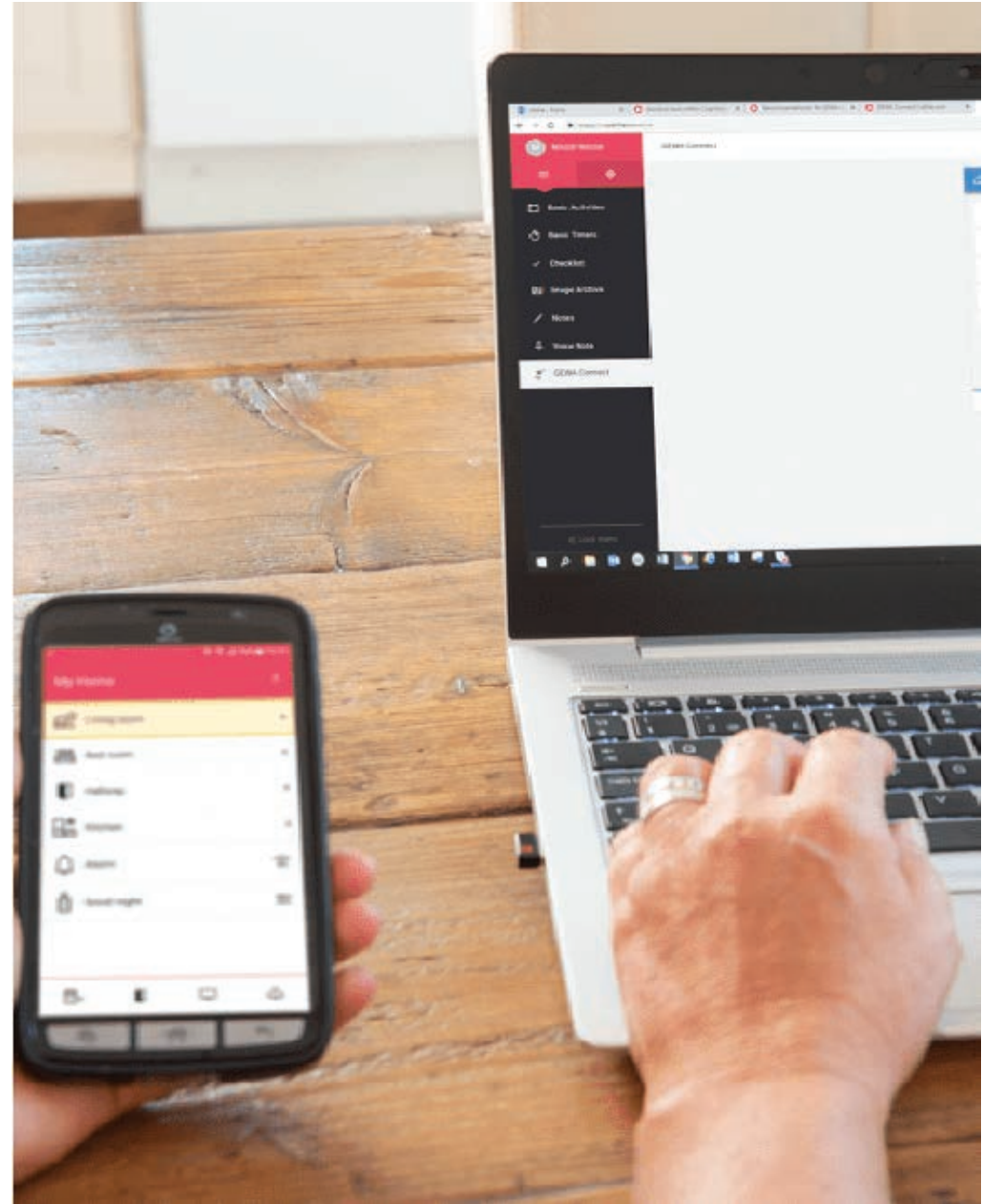
Anton Falck

Frida Ågrup

Lonneke van den Akker

Innehållsförteckning

UPPDRAGET	02
UPPDRAGSGIVARE	03
RESEARCH	04
MÅLGRUPP	05
PERSONA	06
BEHOVSANALYS	07
STILBOARD	08
KONCEPTUTVECKLING	09
KONCEPTEN	10
VALT KONCEPT	12
VISION	20



Uppdraget

I samarbete med ABILIA, en marknadsledare inom området kognition, har vi fått i uppdrag att designa ett kroppsburet tidshjälpmiddel till människor med särskilda behov.

För att få en bättre förståelse för hur dessa produkter behövs ville vi få en bra förståelse för uppdragsgivaren samt målgruppen.

- Vilka är ABILIA och vad är deras vision?
- Vilken målgrupp vill vi nå?
- Vilka behov behöver vi uppfylla?

Uppdragsgivare

OM ABILIA

ABILIA samarbetar med personer med särskilda behov för att utveckla hjälpmedel för ett rikare och bättre liv. De jobbar inom specialområden: kognition, kommunikation, omgivningskontroll och larm.



Exempel av ABILIAs produkter:
Från vänster: MEMO timer, MEMOday

“Det är en grundläggande mänsklig rättighet att ha kontroll över sitt eget liv och fatta sina egna beslut”.

ABILIAs VISION

ABILIA lägger stort värde i jämlikhet och mångfald. Människor bör ha möjligheten att delta i samhället och använda sina förmågor för att leva ett rikare liv trots särskilda behov.

Research

Vi genomförde intervjuer med en arbetsterapeut, en intresseorganisation samt anhöriga till personer med särskilda behov för att se vilken målgrupp vi kunde nå. Genom dessa intervjuer fick vi en djupare förståelse av målgrupperna och hur diversa och personliga deras problem kan vara, och även hur närstående påverkas.

Det finns redan många tidshjälpmedel på marknaden men med så många olika behov som behöver uppfyllas finns det ett behov för fler. Vi inspirerades i ett tidigt stadie att skapa en produkt för en så stor målgrupp som möjligt så att den kan användas av fler. Vårt mål var att skapa en produkt som förenklar vardagen på ett smidigt och intuitivt sätt.



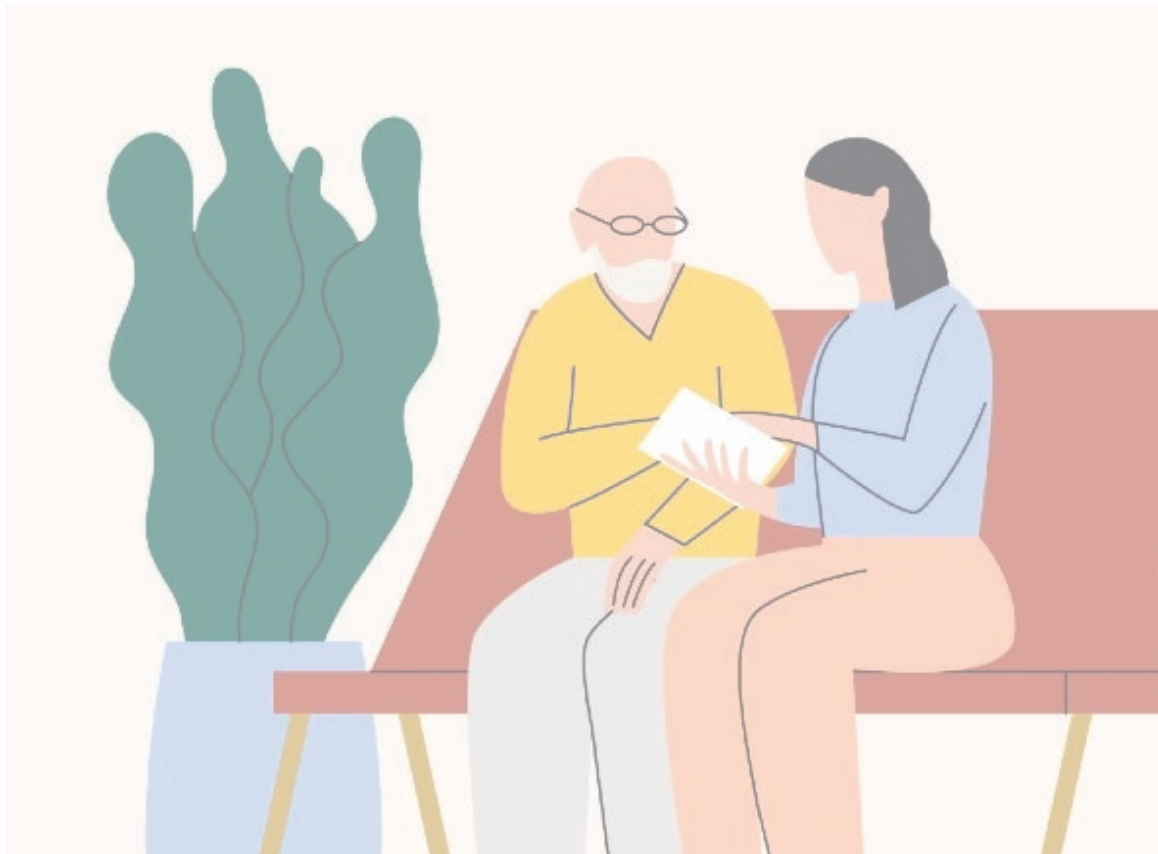
Målgrupp

Vuxna med progressiva neurologiska sjukdomar eller traumatiska hjärnskador/stroke.

Vuxna/äldre med demenssjukdomar

Både igenom intervjuerna och analyser såg vi att dessa grupper liknade varandra och valde därför att välja båda som vår målgrupp.

Gemensamt för målgruppen är att deras kognitiva funktionsnedsättningar leder till behovet för hjälp med tydliga rutiner. Målgruppen behöver dagliga påminnelser för att veta vad dem ska göra. Produkten behöver vara både visuell och auditiv samt vara tydlig och intuitiv så att målgruppen vill använda den.



Persona

Med målgruppen i fokus för vårt projekt skapade vi 3 persona för att få en bättre förståelse för deras behov av produkten.



Lars 58 år:

- Fick en stroke som ledde till förlamning
- Han har en försämrad förmåga att analysera och bedöma avstånd, storlek och hastighet
- Han behöver hjälp med tidsuppfattning



Kristina 65 år:

- Hon har nyligen fått diagnosen Alzheimer's
- Hon har svårt att komma ihåg rutiner
- Hon tappar ofta bort saker
- Hon skäms för att hon är glömsk
- Hon behöver hjälp med rutiner och att komma ihåg saker



Hans 78 år:

- Hans har varit dement länge
- Han har nedsatt syn och hörsel
- Han har även dåligt korttidsminne
- Han behöver hjälp med tydliga rutiner

Behovsanalys

Eftersom målgruppen var vårt största fokus var det viktigt att fokusera på de särskilda behoven:



Fysiska:

- Använda trots fysiska svårigheter
- Anpassad efter syn och hörselskador
- Kontrollerbar utifrån



Kognitiva:

- Igenkännbar
- Enkel att förstå



Emotionella:

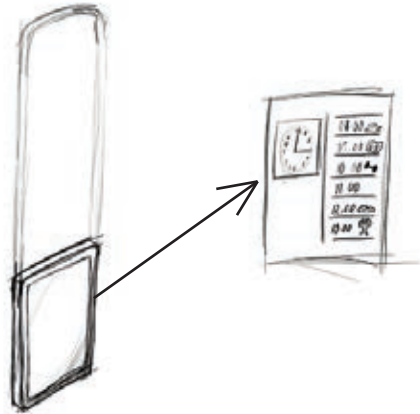
- Diskret
- Igenkännbar

Stilboard

I stilboarden framgår det att produkten ska använda ABILIAs färger och innehålla rundade, bekväma former. Den ska ge en varm, vänlig känsla och vara mestadels enfärgad för att vara mer diskret.



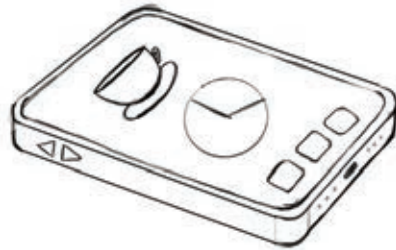
Konceptutveckling



KOMBINERAD
HÖRAPPARAT
OCH HÖRLURE



HANDATOR MED
TOUCH DISPLAY



SKÄRM SOM
GÅR KRING
HALSEN



ÅRBANDSUR
MED VISUELLA
OCH AUDITIVA
PÅMINNELSER





Konzepten



EasyWatch

EasyWatch är en armburen klocka som ger dagliga påminnelser och visar tiden för en aktivitet visuellt. Klockan har få reglage och är därmed enkel att använda. Den är även igenkännbar av många och kan därför uppskattas av målgruppen

EasyCalender

EasyCalender är som en vanlig fickalmanacka men den har en digital påminnelsefunktion längst bak. Den har enkel navigering som tillåter skapelsen av påminnelser för att inte glömma bort sina dagliga rutiner. Den är även familjär för den äldre målgruppen.



EasyPlanner

EasyPlanner är en smidig handdator som har enkla funktioner. Man kan smidigt skrolla mellan påminnelser och scheman med de tydliga knapparna. Påminnelserna visar tiden för en aktivitet visuellt samt läser upp vad man ska göra. Det finns även en uppläsningknapp ifall man vill lyssna på vad man ska göra.



Valt Koncept



Vi valde att gå vidare med EasyPlanner. Vi valde denna eftersom den möter vår målgrupps behov till störst utsträckning. Den möjliggör användning med bara en hand samt uppfyller behoven att produkten ska vara diskret, intuitiv och anpassad efter syn och hörselnedsättningar.



Under framtagningen av CAD modellen av produkten gjorde vi några ändringar för att bättre uppfylla målgruppens behov. Vi vidareutvecklade EasyPlanner till att bland annat ha större knappar för enklare användning om man har nedsatt motorik.

Formgivning



Flera modeller gjordes för att känna vilken storlek som var bekvämast. Vi gjorde den även smalare och bredare för att få en större skärm och bättre bekvämlighet.

Med ergonomi och särskilda behov i åtanke behövde vi formge produkten så att den är tillräckligt liten för att kunna ta med sig och vara bekväm i handen men samtidigt tillräckligt stor för att kunna användas trots svårigheter så som nedsatt motorik, ensidig förlamning och nedsatt syn. Vi försökte designa den för att passa den 5:te percentilen men skärmen blev väldigt liten och den hade varit svår att använda med synnedsättningar.



Reglage

Ljussensor som automatiskt justerar ljusstyrkan efter omgivningen

På/av samt skärmläckningsknapp

Uppläsningknapp som underlättar för dem med synnedsättning

USB-C laddning



Ljudknappar för att enkelt kunna höja/sänka volymen

Stor, rund mitten och sidoknappar för att enkelt kunna navigera sig.

ABILIA-appen

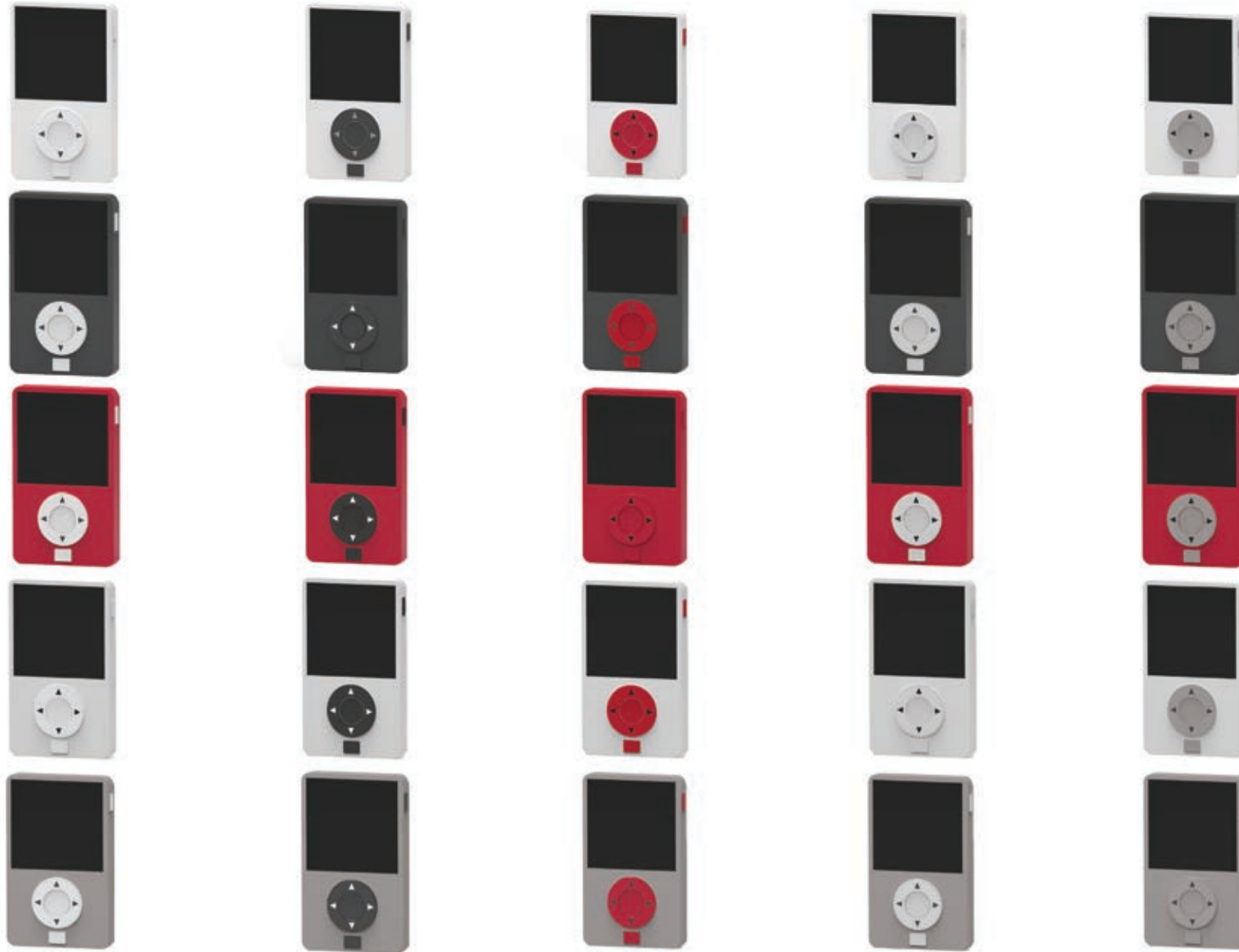


Med hjälp av Abilia Appen ska även anhöriga kunna skapa och redigera påminnelser på användarens EasyPlanner.

Ett orosmoment som togs upp under intervjuerna var att anhöriga till personer med demenssjukdom kan oroa sig för att hen går vilse eller glömmer vart dom ska gå när dom är ute ensamma. Därför ska det även gå att spåra EasyPlanner med gps genom appen.

Färgval

Vid färgval arbetade vi med ABILIAs egna färger: vit, grå, röd och svart för att ta fram det som bäst passar både målgruppen och arbetsgivaren. Vi undersökte olika kombinationer av färger på kroppen och knapparna.



Färgval



Svart: Den svarta färgen inger en känsla av diskretion, trygghet och robusthet och ger en bra kontrast mot skärmen.

Ljusgrå: Den ljusgråa färgen ger en len, vänlig känsla och ger en bra kontrast mot den mörkgrå kroppen. Vi valde ljusgrå istället för vit då vit gav för hög kontrast, vilket kan vara ansträngande för ögonen.

Materialval



Hårdplast för bekvämlighet, tålighet och bra grepp.

Gummi för att bekvämt kunna trycka på knapparna.

Vid både färg- och materialval var det viktigt att produkten har en kontrast mellan knapparna och kroppen för en mer intuitiv användning.

Laddningsstationen



Då personer i målgruppen även kan ha fysiska svårigheter kan de finna det svårt att sätta en laddare i laddningsporten. Därför skapade vi även en laddningsstation till Easy-Plannern.

Laddningsstationen har en avsmalnande öppning som leder Easy-Planner till rätt position och lämnar mycket greppyta öppet så den är lätt att ta ut igen.

Vision



EasyPlanner förenklar vardagen för dig som har problem med tidsuppfattning och planering. Du eller dina anhöriga lägger enkelt till påminnelser för att komma ihåg allt från att ta dina mediciner till att gå ut med hunden. Den moderna modellen tas enkelt med vart du än går och är utformad för att vara så intuitiv och enkel att använda som möjligt.