



GRUPP C6  
MF1062  
VT21

# THE TEAM

---



Asma Osman

Nigara Ibragimova

Khadijat Chagayeva

Mikael Henziger

# INNEHÅLLSFÖRTECKNING

---

04 UPPDRAG

09 MARKNADSANALYS

17 HÅLLBARHET

05 UPPDRAGSGIVARE

10 PERSONA

18 MOODBOARD

06 MÅLGRUPP

11 BEHOVSANALYS

19 ITERATIONER & FORM-  
GIVNING

07 RESEARCHINSATSER

12 IDÈGENERERING

21 SPECIFIKATIONER

08 RESEARCHINSIKTER

13 KONCEPTSIDÈER

25 SLUTPRODUKT

# KROPPSBURET TIDSHJÄLPMEDEL MED PÅMINNELSER

---

■ ABILIA VILL UTÖKA SITT SORTIMENT AV HJÄLPMEDEL FÖR PERSONER MED NEDSATT FÖRMÅGA ATT ORIENTERA SIG I TIDEN. VI SKA UTVECKLA ETT TIDSHJÄLPMEDEL SOM SKA UPPFYLLA BEHOVEN HOS EN ELLER FLERA AV DERAS ANVÄNDARPROFILER.

## Användare A

Barn med neuropsykiatrisk funktionsnedsättning.

## Användare B

Vuxna med progressiv neurologisk sjukdom

## Användare C

Äldre med demenssjukdom.

# ABILIA

---



**ABILIA**

Abilia kommer från "ability", som betyder förmåga eller möjlighet.



*Rätt hjälpmedel i rätt tid kan göra verklig skillnad*

De menar att alla människor ska ha samma möjligheter att vara delaktiga i samhället på sina villkor, detta har varit deras målsättning ända från början och det framgår av deras namn.

## OM ABILIA

---

Abilia vill ge personer med särskilda behov möjlighet att öka sin självständighet samt vara delaktiga och ta kontroll över sin vardag. Med stöd av forskningsresultat och över 40 års erfarenhet vet de att deras hjälpmedel hjälper människor att:

- Skapa struktur i vardagen
- Kommuniera
- Påkalla hjälp

16ÅR+

## ANVÄNDARGRUPP A ADHD/ADD & AUTISM

### MÅLGRUPP

Vi valde att arbeta med och utveckla en produkt till målgruppen som utgörs av barn med neuropsykologiska funktionsnedsättningar. Detta eftersom vi kände att vi kunde identifiera oss mest med denna grupp samt att vi fann att genom att fokusera på endast en av målgrupperna så kunde vi uppfylla deras specifika behov till fullo och på ett tillfredsställande vis.



# RESEARCH INSATSER

---



## Intervju med undersköterska

Vår första intervju var med undersköterskan Sari Marjamaa med över 10 års erfarenhet av att arbeta på ett LSS-boende. På grund av hennes dagliga kontakt med vår målgrupp fick vi förståelse för deras behov genom hennes berättande.



## Enkät

Vi skickade även ut enkäter till diverse Facebookgrupper för individer med neuropsykiatriska funktionsnedsättningar. Vi fick 160+ svar. Detta var väldigt värdefullt då vi fick svar och insikter från människor inom målgruppen.



## Intervju med coach

Vår andra intervju var med Nargis Husainova som arbetar som coach på en dagverksamhet för autistiska barn- och ungdomar. Hon har flera års erfarenhet och kunde erbjuda många viktiga insikter om deras behov och hur vissa tankeprocesser går till hos arbetstagarna.

## Research insikter

Majoriteten av målgruppen planerar och skapar struktur i vardagen genom att:

- Ställa in påminnelser på mobilen
- Skriva minneslappar
- Be anhöriga om hjälp

Vissa hade använt hjälpmedel och vi fann att många hade samma upplevelser. Här är några citat från målgruppen:

A

“Ibland kommer jag inte ens ihåg att använda den.”

B

“...ja, kan ju vara jobbigt att behöva koppla till mobilen och datorn jämt.”

C

“En sak jag har svårt med är alla knappar och vad dem gör, blir lätt överväldigad.”

De framgångsfaktorerna som vi fann och aspekt som var mycket uppskattade var



**Bilder**



**Lite/ingen text**



**Kända symboler**



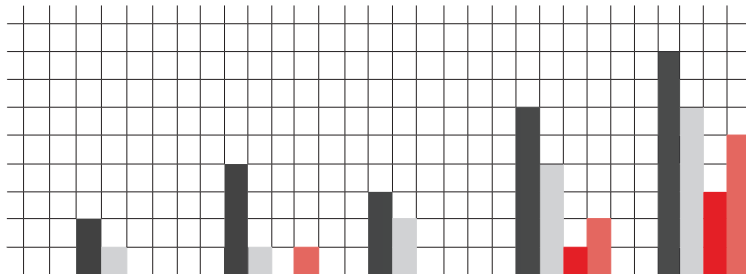
**Begär minimal ansträngning**



# MARKNADSANALYS

■ ABILIAS KUNDER ÄR SKOLOR, DAGLIGA VERKSAMHETER, HJÄLPMEDELSCENTRALER, FÖRETAG OCH PRIVATPERSONER.

Abilia har avtal med kommuner och regioner över hela Sverige. Majoriteten av Abilias produkter går att få förskrivet och de hjälpmedlen som inte kan förskrivas på den orten man bor i kan hyras ut. Kostnadsansvaret för de förskrivna hjälpmedlen fördelas mellan kommunen och landstinget.



Pris och designmässigt är det inte stor skillnad mellan Abilia och dess konkurrenter, de alla använder sig utav den minimalistiska designen. Däremot skiljer sig de i utbudet. Abilia har mycket större utbud när det kommer till tids-planeringshjälpmedel, speciellt elektroniska sådana

# PERSONA

ALEX 21 ÅR STUDENT

LEVER MED ADHD

Alex vill ta mer kontroll i vardagen och bli mer självständig. Därmed kontaktar han sin kommun och får remiss för ett kroppsbyret Abilia tidshjälpmiddel.

## *Hur en dag för Alex kan se ut*

Alex vaknar och är direkt överväldigad med tanken på allt som ska göras. Han börjar försöka ta tag i sysslor men blir orolig över tiden och försöker starta upp flera saker samtidigt. Då kommer han ihåg hjälpmedlet.

Hjälpmedlet talar om vad som ska göras i denna stund och hur länge det ska ta. Därefter påminner den om vad som ska hända härnäst. Alex, som ibland blir ångestfull och har svårt med tidsorientering lugnar nu ned sig och känner sig i fas med dagen. Han går för att lägga till aktivitet och är tacksam för ikonen av en analog klocka, en symbol han känner till.

I slutet av dagen måste hjälpmedlet laddas och det gör han enkelt med laddaren som kommer med.



# BEHOVSANALYS



## Fysiska behoven

---

- Påminner om aktiviteter
- Informerar om vad som händer härnäst
- Kunna användas dagligen

## Kognitiva behoven

---

- Enkelt att lägga till påminnelser/aktiviteter
- Få funktioner
- Tydlig skillnad för funktioner med olika ändamål

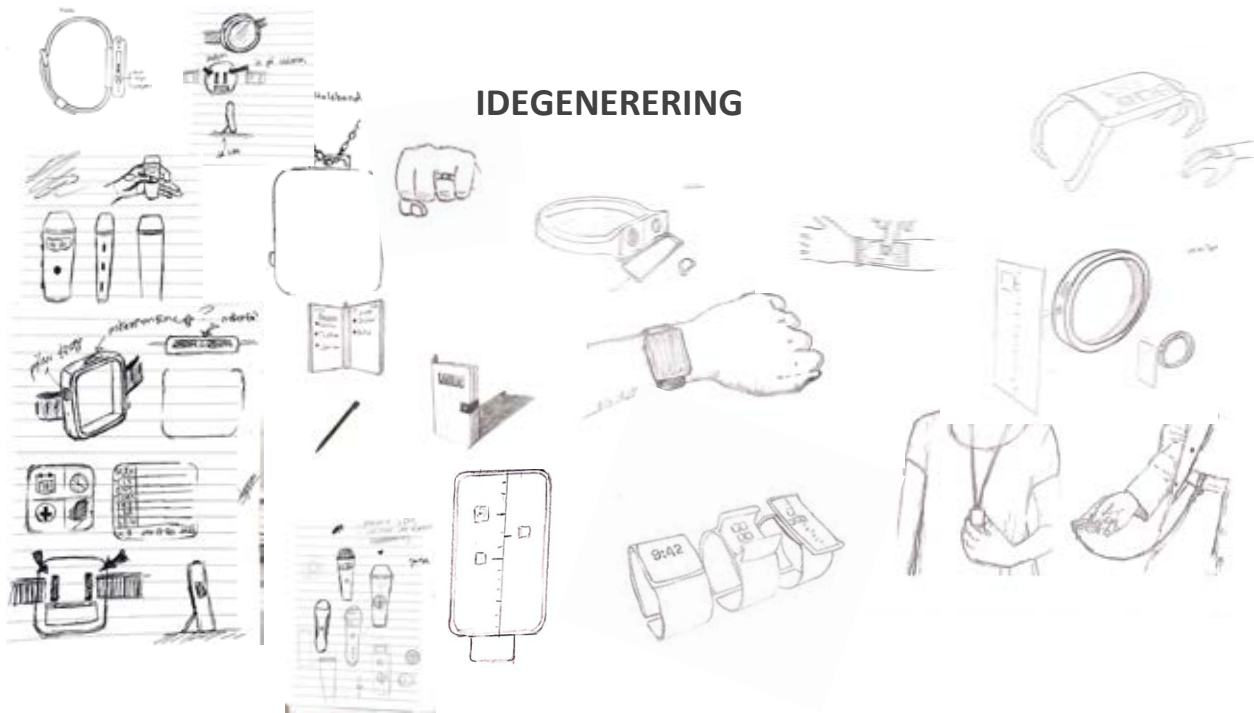


## Emotionella behoven

---

- Estetiskt tilltalande
- Diskret i form och färg
- Skapar en vilja för användning

## IDEGENERERING





## Versatile **LÖSTAGBAR** **SMART-SKÄRM**

Versatile är en löstagbar smart-skärm som kan bäras som en klocka, halsband eller fickur. Produkten ger användaren en överblick över dagen och kommande aktiviteter.



# Timebook

Timebook är en typ av digital kalender som man ska kunna använda med en penna och är menat att rymmas i fickan.



# Remind ME



Remind ME är en mini-inspelare ämnad för att användarna ska kunna lätt spela in saker den behöver komma ihåg och att produkten därefter spelar upp det som en påminnelse.

## SPRÅK



## SPELA IN



## SPARA



## SPELA IN DIN PÅMINNELSE



## VALT KONCEPT TIMEBOOK



Vi valde Timebook då vi ansåg att den uppfyller kraven och täcker behoven av vår målgrupp. Den är enkel att förstå och använda för den påminner om en smartphone, vilket vår målgrupp är vana vid, men utan distraktionerna. Vi kände att med TimeBook kan vi erbjuda något nytt och unikt till marknaden och utvidga Abilias sortiment.



# HÅLLBARHET

---



---

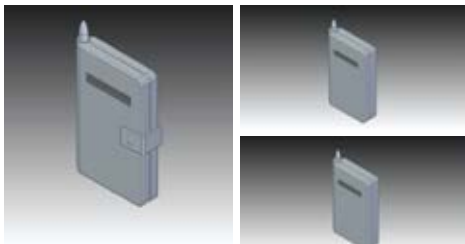
Abilia hyr ut hjälpmedlen, alltså ska produkten kunna ge ut till nästa användare i bra skick. Medan användarna vill använda hjälpmedlet varje dag och vill kunna ta med det till olika ställen och använda den så länge som de önskas.

Med dessa aspekt i åtanke, bestämde vi att det viktigaste är att produkten håller i längden; alltså den är slittålig, och har utbytbara delar.



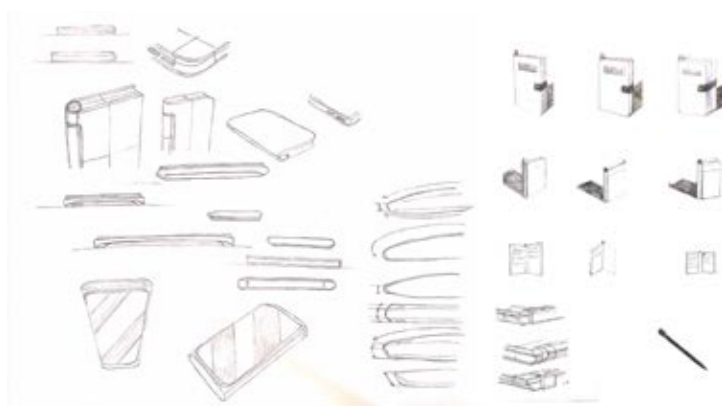


# ITERATIONER OCH FORMGIVNING



Vi började med att skissa olika former, storlekar och avrundningar för produkten. För att få en bättre känsla av produkten skapade iterationer i polyuretanskum.

Vi skissade även med och utan olika stängningar och bestämde oss för en magnetisk knappstängning, vilket smidigt och säkrare än traditionella magnetiska stängningen utan knapp.



## Stilprofil & Uttryck

---

Produkten ska påminna om en korthållare, på så vis är den diskret och känns familjärt. Produktens form uttrycker enkelhet, pålitlighet och tidlöshet. Designen skapades med rena linjer, avrundade kanter och den tidlösa minimalistiska designen.

## Färgval

---

Diverse färgkombinationer, alla naturliga och jor nära färger, testades. Denna färgprofil var viktig för de är tidlösa, upplevs lugnande samt att produkten ska vara könsneutral. Dessutom är de lätta att kombinera med andra färger, med tanke på att produkten kommer användas dagligen.

## Materialval

---

För materialval tänkte vi på både hållbarheten och stilprofilen. Materialen behöver vara slitåliga såväl som stilrena. Vi undersökte på både läder och veganläder och bestämde oss för läder på grund av dess slitålighet. Vi kollade på olika mönster och valde Saffiano-mönstret vars subtila glas ger läder ett elegant och stilrent utseende. Aluminium valde vi då det är en lätt men samtidigt slitålig metall. Vi valde att skärmen ska vara gjord i glas då utseende och den extra tyngden ger en känsla av högre kvalitet. Utöver dessa 3 huvudmaterial kommer pennan och laddarens kontaktdon vara gjord i hårdplast för att den ska vara hållbar och lätt i handen.



# GRÄNSSNITT

Det enkelt att urskilja vad varje knapp gör då den använder sig utav kända symboler. På hemskärmen finns dagens aktiviteter ordnade efter tid och scollar kan man se nästkommande dagar.

Genom att klicka på "lägg till" kan man ställa in nya händelser och välja en ikon som korresponderar. Ikonerna som används är kända symboler. Varje ärende har en ruta som användaren kan bocka av för att motivera kunden och ge dem en vilja att använda produkten.

I slutet av dagen gör programmet en utvärdering så att användaren kan reflektera över sin insats och välmående för att få en självinsikt över sin psykiska hälsa.

Programmets funktioner:

- "Lägg till"
- Överblick av dagliga uppgifter
- Hemskärm
- Välmående utvärdering



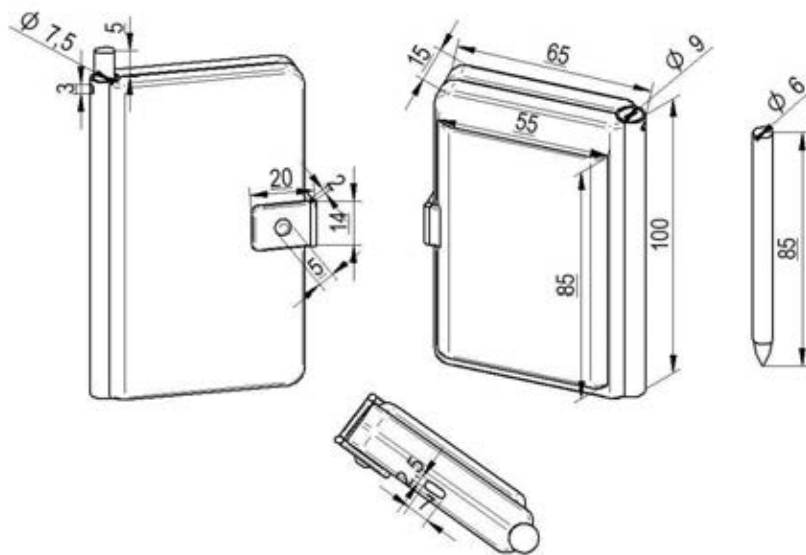
# DESIGNSPECIFIKATION

Timebook kan man ha i fickan, eller kan hängas runt halsen genom att sätta ett band i hålet längst upp på röret.

Den är konstruerad som en plånbok och kan därmed stängas och skydda skärmarna när den inte används.

Pennan sitter i mitten av röret som sammanlänkar de två skärmarna. Skärmarna kommer ha ett gemensamt batteri som kommer vara placerat på den vänstra skärmen precis ovanför eluttaget.

Laddaren är anpassad för vanliga eluttag med en 1 meters kabel då den ändå är tänkt att vara stationär och främst användas över natten.



# ERGONOMI

---

## Belastningsskador

---

Timebook är det väldigt liten chans att de kommer ske belastningsskador eftersom produkten inte överbelastar kroppen genom att exempelvis vara för tung. Dock kan det förekomma "tech-neck" uppkommer vid upprepad långvarig låg belastning, som i detta fallet skulle vara att kolla ner i TimeBook som lägger belastning på nackmusklerna som blir ömma och trötta. Denna skada kan dock undvikas med korrekt position.



## Antropometri

---

Måtten på Timebook gjordes utefter måtten för handlängd. Vi har även testat med personer från respektive sida om handlängd intervallet och båda kunde hålla produkten bekvämt och använda funktionerna utan att byta grepp i handen.





Skärmglass

Skärmglass

koppar

Grafikprocessor

Centralprocessor

Touch sensor

Minneskort

Li-batteri

Moderkort









