

Prefektråd SCI

Tid: 2022-10-21 kl 15:00 – 17:00

Plats: Galaxen, OB18

Närvarande: Sandra Di Rocco
Mark Pearce
Carlota Canalias
Gunnar Tibert
Pär Olsson
Mats Boij via zoom
Fredrik Lundell via zoom
Oscar Tjernberg via zoom
Helene Rune

Kort info

Inför resursfördelningsdiskussion har prorektor påtalat att det är viktigt att infrastrukturen tas med i diskussionen och betraktas som en basfinansiering.

Skolledning behöver kommunikationskanaler ut på institutionerna bl a vad gäller resursfördelningsdiskussion.

Onsdags deltog Mark och Sandra i en central JML-workshop. Det konstaterades att uppdrag och beskrivning inte alltid går ihop. Allmän diskussion.

Thomas Nilsson, prefekt vid fysikinstitutionen vid Chalmers är inbjuden till mötet för att berätta hur de är organiserade och hur det fungerar.

Samtliga institutioner har upp till 300 anställda. Det finns inga fler hierarkiska nivåer än institutionerna.

GRU-utbildningen ligger i en separat struktur samt styrkeområden och excellensinitiativ.

Alla är anställda vid en institution eller vid den centrala administrationen.

Rektor är chef för prefekterna.

Prefekterna sitter i Chalmers ledningsgrupp.

Det finns många varianter på olika möteskonstellationer inom institutionen.

Varannan vecka lilla ledningsgruppen resp institutionens ledningsgrupp-

Institutionens beredningsgrupp för kompetensförsörjning.

Chalmers använder fortfarande begreppet forskarassistent och inte bitr lektor.

Vem bestämmer/utser ledamöter, avdelningsföreståndare mm?

Tjänsterna annonseras ut internt. Alla tjänster är kopplat till längden på prefektens mandat och har alltså samma mandatperiod som prefekten.

Får man tillräckligt med sökande till tjänsterna?

Man ser till att det finns tillräckligt med kandidater innan utlysning. Prefekt, HR-partner och facklig representant diskuterar och prefekt beslutar om tillsättning.

När man inrättar nya tjänster rekryteras genom breda utlysningar. FoAss = tenure-track.

Fo-ass kan anställas 7 år efter examen (till skillnaden mot bitr lektorat).

Fakulteten finansieras av både externa och interna medel. Begränsning finns för den interna basfinansieringen av fakulteten. En överenskommelse kommer att göras under december med rektor och prefekter.

Ungefärliga principer för fofu-tilldelning:

Avdelning tilldelas 40% basmedel inkl gru-medel.

Fo-fu-medel 30% till professorer – som måste undervisa minst 10%

Bitr professorer, 25%, Docenter 20%, Lektorer 5%

Det finns över hundra postdocs vid institutionen.

Ett lokalt kansli finns på institutionen – den administrativa chefen rapporterar till prefekt.

Avdelningsföreståndares ansvar: har fullt personal- och arbetsmiljö- samt budgetansvar.
Fofu samvarierar kraftigt med externa medel.
...tillkommer prestationsmedel upp till ca 70%.
Om fördelningsmekanism införs nästa år som kommer att innebära förlust för institutionen.

Pågående arbete med att minska fakulteten.
Kvalitetsmått gynnar idag institutionsområdena.
Samfinansiering löses primärt på avdelningsnivå.
Många projekt finansieras av Wallenberg som tar mycket av medfinansiering.
"Vi löser situationen om avdelningen inte mår med.. på ett eller annat sätt."
Har dock diskuterats många gånger om hur medfinansiering ska se ut.
Wallenberg och ERC medfinansieras centralt.

Vad händer om en avdelning går minus/plus?

CTH hade för många år sedan en del finansieringsproblem och har därför arbetat intensivt med att få kontroll på den ekonomiska situationen. I dagsläget har man därmed inga minusresultat. MK ligger helt centralt på lärosätets nivå.

Det fungerar väldigt väl mellan och inom avdelningar, där avdelningschefen är väl fungerande finns ingen eller mycket lite konkurrens eller bråk.

Erfarenheter idag – bra att hålla isär funktionsledning och linjeledning.
Viceprefekter med tidigare chefsansvar fungerade inte bra. Man vill renodla linjen för resp funktion.
Sortera frågor i rätt forum.
Operativa och strategiska frågor.
Utmaning som även finns på institutionsnivå.
Stark linjestyrning på CTH. Utmaning för den kollegiala sammanhållningen som är viktigt att få in i strukturen.

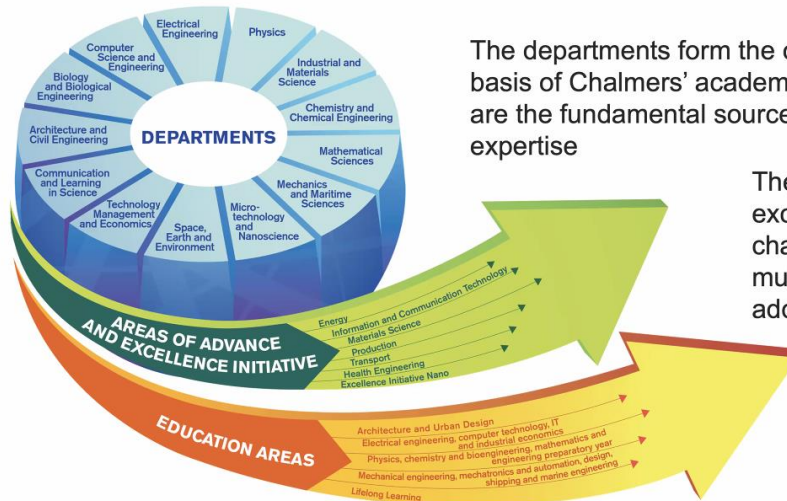
Fakultet på avdelning varierar mellan 3 – 7 st.
Jämnstora avdelningar har hittills inte varit ett problem vilket kommer att förändras då 60-talisterna närmar sig pension.

Institutionen har ingen stark koppling till grundutbildningen då den leds i en egen organisation av vice rektor för GRU = viceprefekt gru arbetar mot vice rektor.

Fortsatt diskussion om SCI-skolans organisation av institutionerna.
Mark och Sandra arbetar med att ta fram ett "State of Intent" (avsiktsförklaring) till nästa möte rörande vilka principer för organisationen som ska läggas fast.
Tidplan och beslut kommer i slutet av 2022. Under våren 2023 skall resp institution fortsätta diskussionen. Under juni 2023 tas beslut om slutgiltig organisation, därefter förberedelse för implementering 2024.

Vid tangentbordet
Helene

Chalmers' matrix organisation



The departments form the organisational basis of Chalmers' academic operations and are the fundamental source for our scientific expertise

The Areas of Advance and excellence initiative deliver challenge-driven and multidisciplinary perspectives to address complex global issues

The Education Areas lead and develop Chalmers' educational programmes

2022-10-21

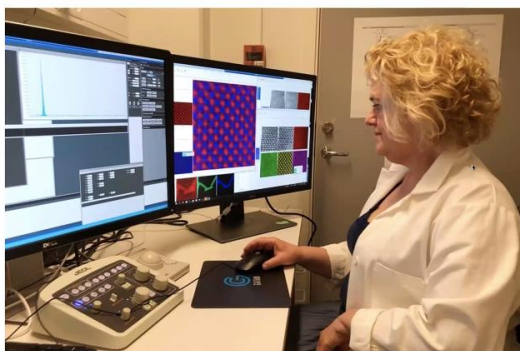


Department of Physics

explores and uses physics to understand the world, and provide applications, new materials and innovations that meet today's needs, and the challenges of the future.

Research divisions:

- Chemical Physics
- Condensed Matter and Materials Theory
- Materials Physics
- Microstructure Physics
- Nano and Biophysics
- Subatomic, High Energy and Plasma Physics



15

2022-10-2



Chalmers - Department of Physics History and organisation

- **Physics** department since 1920:s
 - **Physics section** (with Gothenburg University) → 2005
 - Theoretical physics
 - (Experimental) Physics
 - Reactor physics
 - Radiophysics
 - Applied Physics + Fundamental Physics (Chalmers) (→ 2016
- **Physics**) + Physics (GU)
 - 2020: 10 -> 6 research divisions
 - Gothenburg Physics Centre – joint seminars, research coordination
 - Physics (Chalmers)
 - Physics (GU)
 - MC2 (Chalmers)
 - SEE (Chalmers)

Personnel

- 35(40) faculty (full professor, professor, docent, univ. lecturer)
- ~240 in total
- ~70 PhD students (~15 grad/a)



2022-10-21



GRAPHENE FLAGSHIP



Infrastructure etc

- Hosting the EU Graphene Flagship
- Local (hosting):
 - CMAL (Chalmers Material Analysis Laboratory)
 - e-commons computing infrastructure (node of SNIC, national AI/ML resource ALVIS)
- National:
 - Activities at MAX IV
- International
 - ESS
 - CERN(-ISOLDE), FAIR, RIKEN, TRIUMF, ILL, RAL,...

2022-10-21

