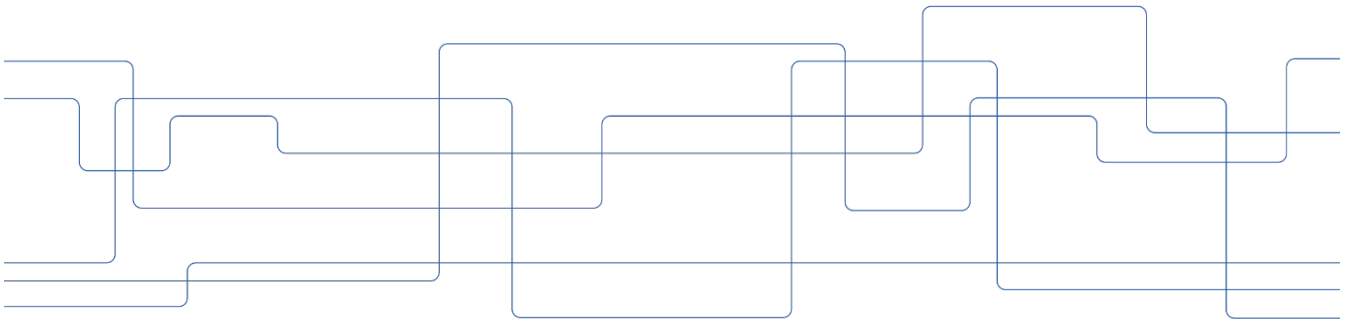




# Utbildningsadministrativt stöd

Delprojekt Examinationsadministration 2023-03-28





# AGENDA

- **Rekapitulation** = vad har gjorts inom UTB-området?
- **Planering**
  - VAD
  - HUR
  - VEM/VILKA
- **Tidsplan**
- **Redan nu...**
- **Övriga frågor**



# Hur och vad vi gjort hittills inom UTB-ADMIN

**2022-03-22** **Rektors beslut** om att bilda *en* organisation för ett gemensamt och samordnat verksamhetsstöd vid KTH

**2022-04/05** **En översiktlig kartläggning** av varje stödområde inleds – *frågebatteri utskick*

**2022-04-26** **Heldags workshop**

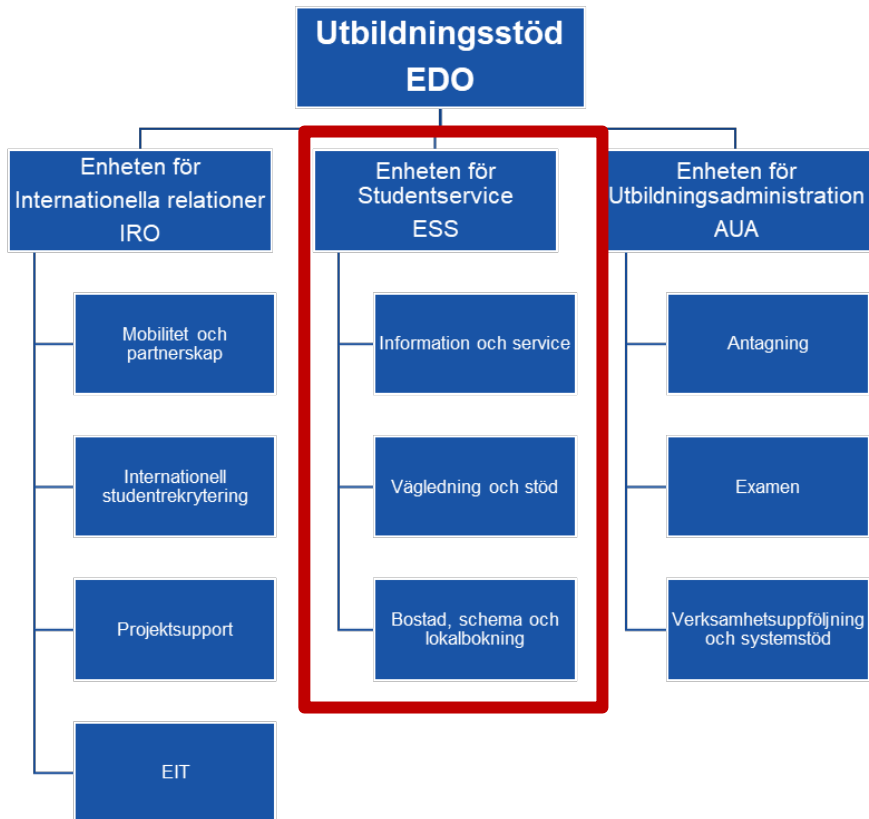
*...med alla skolors UA, vice-UA samt gruppchefer vid EDO/GVS.*

*- alla presenterar sin organisation/relevanta nyckeltal/ekonomiska ramar/samarbeten*

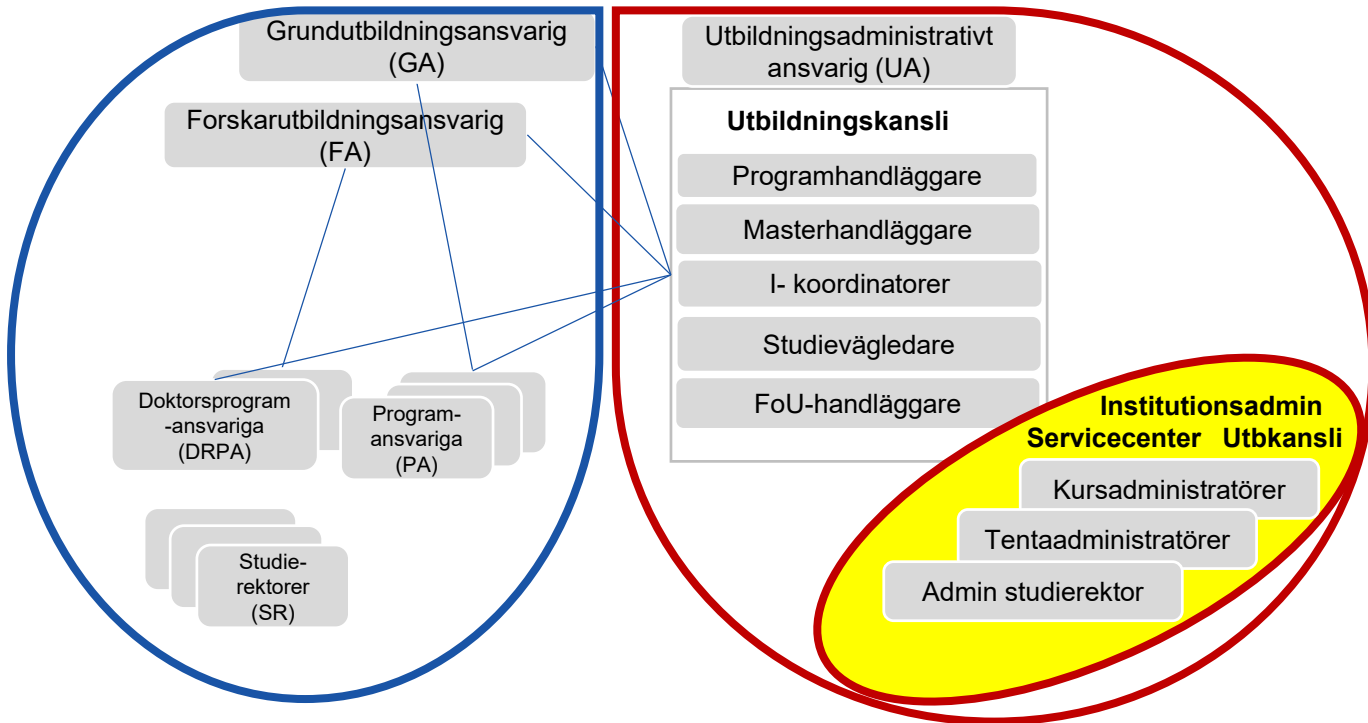
*- SWOT-analys angående området och samgäendet*



# EDO:s utbildningsorganisation



# Skolornas utbildningsorganisation





# Översiktlig kartläggning...

Vilka "personalkategorier" finns inom utbildningsområdet...?

	EDO
	Skolor
	Båda

# Översiktlig kartläggning...

Administratör/handläggare
Antagningshandläggare
Avgiftshandläggare
Bostadshandläggare
EIT-handläggare
Examenshandläggare
Funkahandläggare
Föreståndare
Förvaltningsledare
Internationell handläggare
Internationell projektledare
Koordinator KTH
Lokalbokare
Produktionsansvarig, antagning
Projektledare
Samordnare se spec flik EDO ESS resp AUA
Schemaläggare
Servicepersonal (KTH-entre etc)
Studie- och karriärvägledare

Systemförvaltare
Systemsupport
Uppföljningshandläggare
Verksamhetsutvecklare
Andra personalkategorier
Forskarutbildningsadministratör
Forskarutbildningshandläggare
Internationell koordinator
Kursadministratör
Masterhandläggare
Masterkoordinator
Programhandläggare
Studievägledare
Utbildningsadministratör
Utbildningshandläggare
Utbildningsutvecklare
Kommunikatör
Tentamensadministratör
UA/gruppchefer/enhetschefer/kanslichef



# Hur och vad vi gjort hittills inom UTB-ADMIN

2022-03-22

Rektor beslutade om att bilda *en* organisation för ett gemensamt och samordnat verksamhetsstöd vid KTH

2022-04/05

**En översiktlig kartläggning** av varje stödområde inleds – *frågebatteri utskick*

2022-04-26

**Heldags workshop** ...med alla skolors UA, vice-UA samt gruppchefer vid EDO/GVS.  
- alla presenterar sin organisation/relevanta nyckeltal/ekonomiska ramar/samarbeten  
- SWOT-analys angående området och samgåendet

2022-05-17

**Brainstorming** utifrån SWOT (bra/mindre bra/dåliga rutiner och processer)

*samma deltagare som 26/4 ...ledde till fyra prioriterade områden!*

**Examinationsadministration**

**PhD-administration**

**In- och utresande studenter**

**Meritvärdering i masterantagningen**

2022-10-xx

**Fyra olika workshops** för resp prioriterat område (*leddes av UA resp EDO-chef*)

- Examinationsadministration (Helene Rune **SCI** + Petra Krödel **ESS/EDO**)

- PhD-office /PhD-administration (Per Dalhammar **CBH** + Malin Sigvardson **EDO/AUA**)

- In- och utresande studenter (Andreas Alm Arvidsson **ITM** + Linda Andersson **EDO/IRO**)

- Meritvärdering i masterantagningen (Marianne Lundin **EECS** + Helena Leidebrant **EDO/AUA**)

2022-11-30

**Heldag UTB-stöd – bred inbjudan!**

*Presentationer av diverse slutsatser, ws inom resp område samt fortsättning*





# Fokus- och delområden

## 1. IN- och UT-resande studenter

- a) IN-resande studenter
- b) UT-resande studenter
- c) Dubbeldiplom och Dual master

## 2. Administration kring examinationer oavsett form *inkl Funkahanteringen*

- a) Examinationsformer
- b) Vakthantering – *rekrytering, utbildning, bokning, arbetsmiljö, avslut.*
- c) Salsexaminationer

## 3. PhD-administration

- a) PhD-office
- b) Antagning / Anställning
- c) Likvärdig mottagning
- d) Kurser/kursval
- e) Studie- och karriärvägledning
- f) Stöd till handledare
- g) Rutiner vid disputation
- h) Internationella samarbeten och stipendier

## 4. Meritvärdering i masterantagningen



# ...vi konstaterar att...

## Vi jobbar relativt lika vid skolorna men vi kan...

- utnyttja befintliga resurser mer effektivt
- skapa större rättssäkerhet och likabehandling
- minska sårbarhet och säkerställa redundans

...genom att

- koordinera och samordna stödet inom flera områden

Dessutom får vi en bättre arbetsmiljö genom minskad stress och jämnare arbetsbelastning samt ökad kapacitet vid arbetstoppar!



# Hur och vad vi gjort hittills inom UTB-ADMIN

- 2022-03-22** Rektor beslutade om att bilda *en* organisation för ett gemensamt och samordnat verksamhetsstöd vid KTH
- 2022-04/05** **En översiktlig kartläggning** av varje stödområde inleds – *frågebatteri utskick*
- 2022-04-26** **Heldags workshop** ...med alla skolors UA, vice-UA samt gruppchefer vid EDO/GVS.  
- alla presenterar sin organisation/relevanta nyckeltal/ekonomiska ramar/samarbeten  
- SWOT-analys angående området och samgåendet
- 2022-05-17** **Brainstorming** om bra/mindre bra/dåliga rutiner och processer  
*samma deltagare som 26/4 ...ledde till fyra prioriterade områden!*
- 2022-10-xx** **Fyra olika workshops** för resp prioriterat område (*leddes av en UA resp EDO-chef*)  
- Examinationsadministration (Helene Rune **SCI** + Petra Krödel **ESS/EDO**)  
- PhD-office /PhD-administration (Per Dalhammar **CBH** + Malin Sigvardson **EDO/AUA**)  
- In- och utresande studenter (Andreas Alm Arvidsson **ITM** + Linda Andersson **EDO/IRO**)  
- Meritvärdering i masterantagningen (Marianne Lundin **EECS** + Helena Leidebrant **EDO/AUA**)
- 2022-11-30** **Heldag UTB-stöd – bred inbjudan!**  
*Presentationer av diverse slutsatser, ws inom resp område samt fortsättning*
- 2022-12-21** **Summering** av årets arbete!
- 2023-02-02** **Handlingsplansdokument hands-on!**  
*med alla skolors UA, vice-UA samt gruppchefer vid EDO/GVS.*



# VAD

## VAKTER

- a) Rekrytering
- b) Utbildning och fortbildning av vakter
- c) Anställningsformat, personalansvar och arbetsmiljö
- d) Arvodshantering
- e) Bokningssystem vakter
- f) Samordnad bokning av vakter
- g) Tentaschema
- h) Placering av studenter
- i) Justering av vakter och salar
- j) Ut- och inlämning av material



# VAD

## Examinationsformer

- a) Vilka examinationsformer används vid KTH idag?
- b) Vilka rutiner för resp examinationsform finns utarbetade och beskrivna
- c) Vilka volymer har resp examinationsform
- d) Vilket stöd från admin ges för resp examinationsform



# VAD

## Resten...

- **Skrivsalar, datorsalar och andra miljöer för examination på Campus – lokalutnyttjandet!!!!**
- **Scanning** (gemensam/samordnad)
- **Anonymiserade tentor** (koncept finns)
- **Arbetsmiljö tentasamordnare** (samordning/ökad redundans = minskad sårbarhet)
- **Samordnat Funkastöd, centralt** (för alla campusområden)
- **Tentaregler, riktlinjen för Examination på KTH** (regelbunden uppdatering)



# HUR

## Kartläggning

Samtliga skolors salstentor kartläggs i minsta detalj

- Volymer
- Rutiner (vaktbokning, salsbokning etc)
- Boxinnehåll
- Ut- och inlämningsrutiner
- etc...

Kartläggning och beskrivning av rutiner och processer för samtliga examinationsformer.

Är en uppskalning och gemensam hantering för alla skolor av intresse och möjlig - hur?

## Pilot

Beroende på vad kartläggningsarbetet visar och hur förutsättningarna i övrigt ser ut är målsättningen att till tentaperiod 1 köra en pilot inom ett eller flera av följande områden:

- gemensam bokning av vakter via tentaadminsyste
- gemensam ut-/inlämningsställe
- samma boxinnehåll



# VEM/VILKA

## **Styr- och referensgrupp**

Petra Krödel, Enhetschef EDO/ESS (sammankallande)

Helene Rune, Adminchef SCI, (specialintresserad och stöd till projektkoordinator)

Cilla Månsson, UA ABE

Pelle Dalhammar, UA CBH

Andreas Alm Arvidsson, UA ITM

Sofia Norlander, vUA EECS

Filip Axelsson, Studerande representant THS

## **Arbetsgrupp**

Jimmy Engström, projektkoordinator

...plus kontaktpersoner från EDO och resp skola (utsedd av UA)

och Helene, Petra, Cilla och Sofia





# PILOT till höstens period 1

## Central/gemensam

- vaktbokning
- ut- & inlämning

...till tentaperiod 1 H23

- HUR omfattande är det lämpligt/görbart att testa i en pilot?

### Frågeställningar att diskutera:

- Vilka salstentor vid resp skola är lämpliga resp olämpliga och varför?
- Vilken avgränsning ska vi göra ? t ex alla tentor ett visst datum, en tenta från resp skola etc och varför?
- Ska vi ta med gemensam in- och utlämning...?
- Vilka förberedelser behöver resp skolas tentaadmin göra?
- Vilka aktörer behöver vara delaktiga i en pilot?  
*(tänk kortexp/öppna dörrar, lokaler, tentaadmin, examinerare , problemlösare etc)*
- Vilka kan tänka sig att jobba mer aktivt med piloten?



# Redan nu...

- Arvodesblanketten kan skrotas!!! Gör så här istället!
- Arkiveringsfråga = skolrutin för vem/vad/när kursmaterial sparas!
- Plusning på tenta i mån av plats!



# Övriga frågor

Synpunkter, kommentarer på det vi presenterat eller diskuterat?

Vill denna gruppering träffas regelbundet och få samlad info om projektet?



# Tack för idag...

# ...på återseende!

*Petra, Jimmy & Helene*