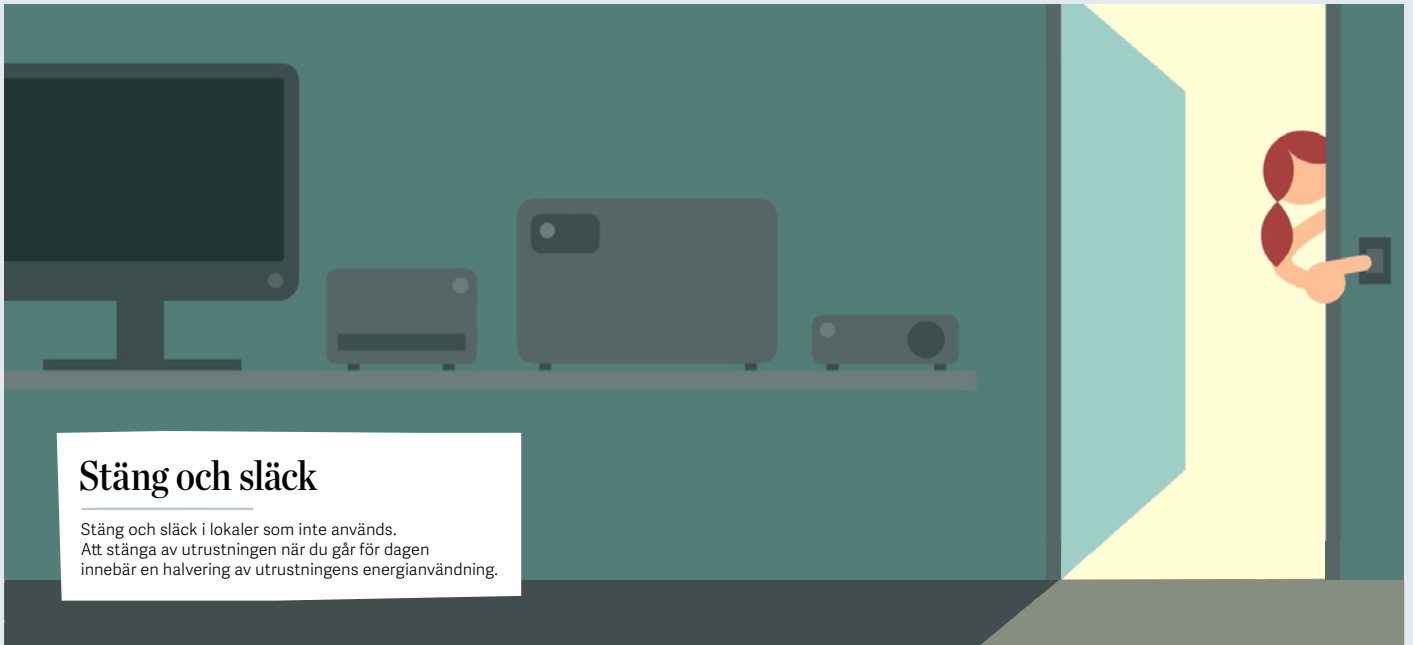


Energispartips

Tillsammans kan vi göra stor skillnad!



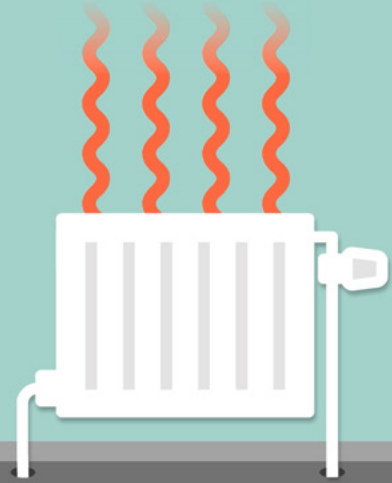
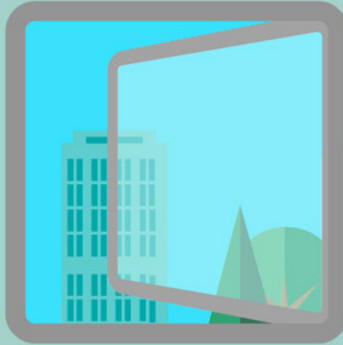
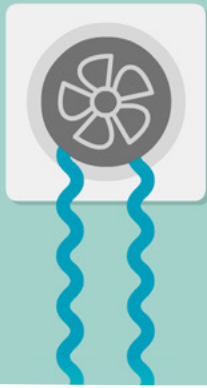
Stäng och släck

Stäng och släck i lokaler som inte används.
Att stänga av utrustningen när du går för dagen
innebär en halvering av utrustningens energianvändning.



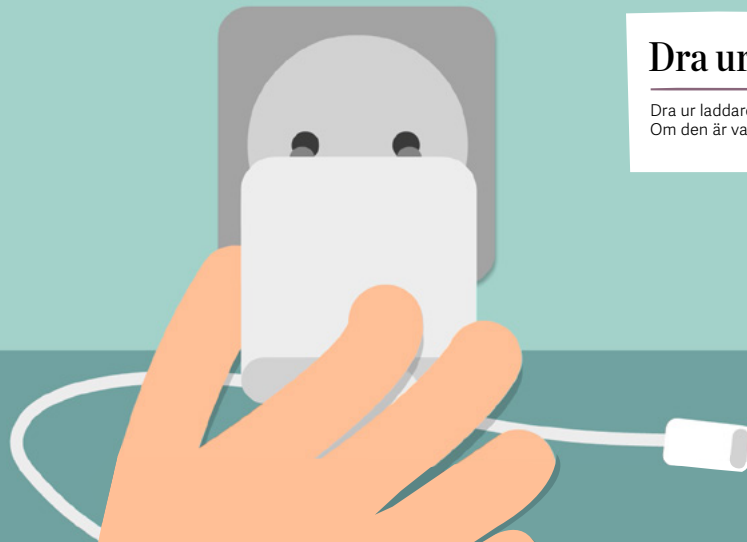
Sitt ihop med andra

Sitt ihop med andra när du pluggar eller jobbar,
speciellt på kvällstid. Det blir trevligare, tryggare
och en kreativ plats att mötas på.



Öppna inte fönster

Öppna inte fönster, det sätter ventilationen i obalans.
Om det är för varmt, ta av dig en tröja.
När det är för kallt, stå upp och jobba en stund.



Dra ur laddaren

Dra ur laddaren när den inte används.
Om den är varm drar den fortfarande energi.

Glöm inte att stänga dragskåpen

Jobbar du i ett labb? Glöm inte att stänga dragskåpen och använd dem inte till förvaring.
Ett öppet dragskåp drar lika mycket energi som en mindre villa.

