



Bortom teknik: Jämställdhet som hävstång för omställning

Pernilla Hagbert, Samhällsplanering och Miljö
+ Maria Bang, Naturvårdsverket



"Resource Man"

(Strengers, 2014)

Nivåer av problemformulering

Systemförändring

samspel mellan olika samhällssystem &
komplexa interaktioner mellan aktörer

Förändra vardagsliv & boendemiljö

samverkan mellan sociala
normer, teknik & vanor

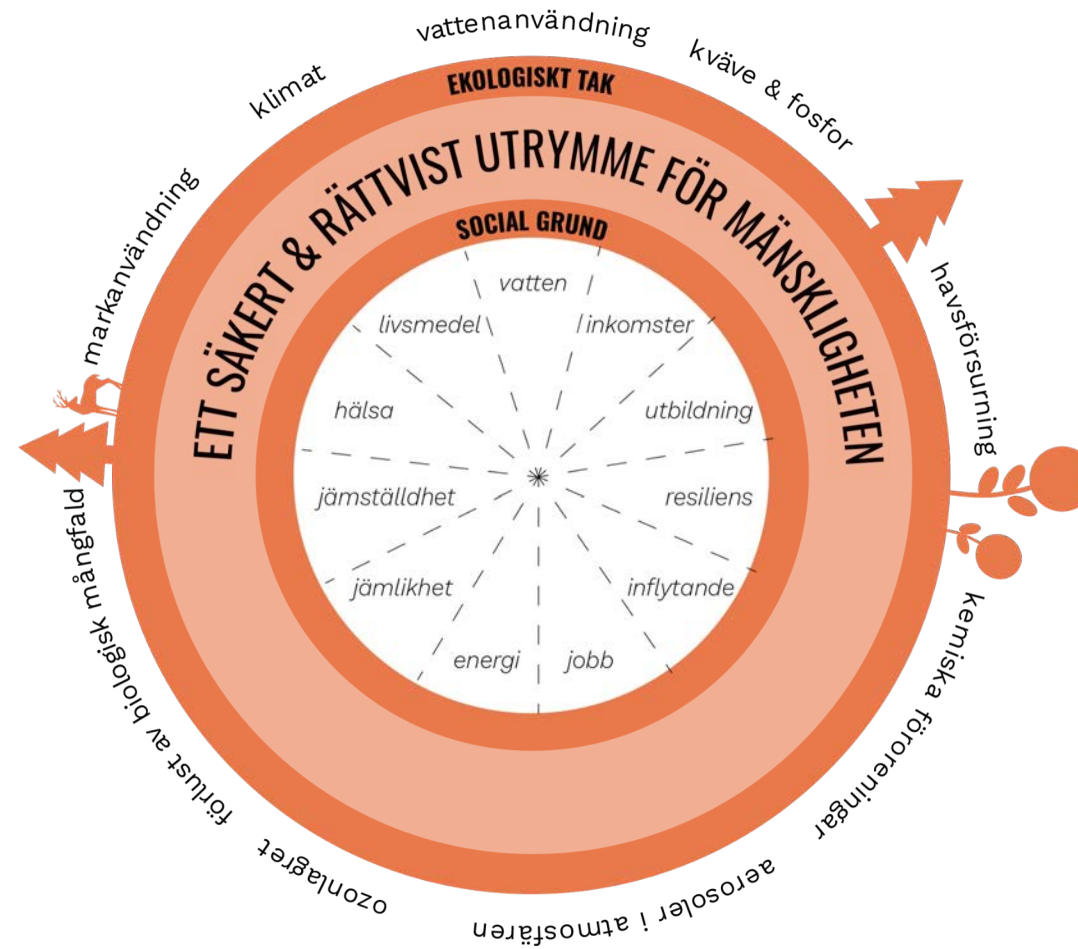
Förändra beteenden

utifrån "rätt" information & incitament
främja hållbara produkter & beteenden

Teknikförändring

optimering & effektivisering av teknik

Krävs nya förhållningsätt



Dags för paradigmskifte



Behov av ny kunskapsproduktion?

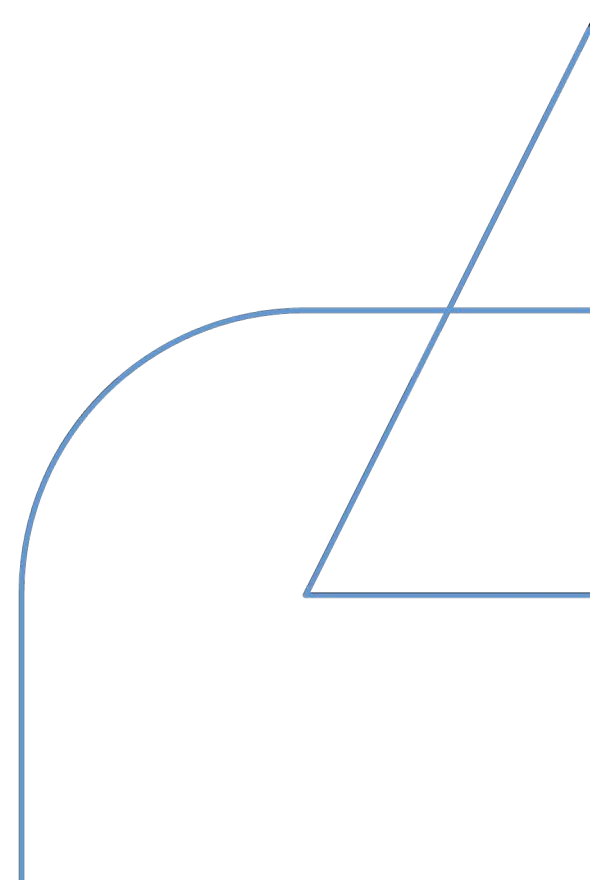
Deskriptiv / explorativ?

**Ontologiska ansatser till
omställning utifrån ett
rättviseperspektiv?**

Vilka är "skaven" i omställningen?

*Kunskapande bortom
rådande paradig*

JML i forskningsansökningar: en fråga om både form och innehåll!



Bias i vetenskap?

Article

The Matilda Effect in Science Communication: An Experiment on Gender Bias in Publication Quality Perceptions and Collaboration Interest

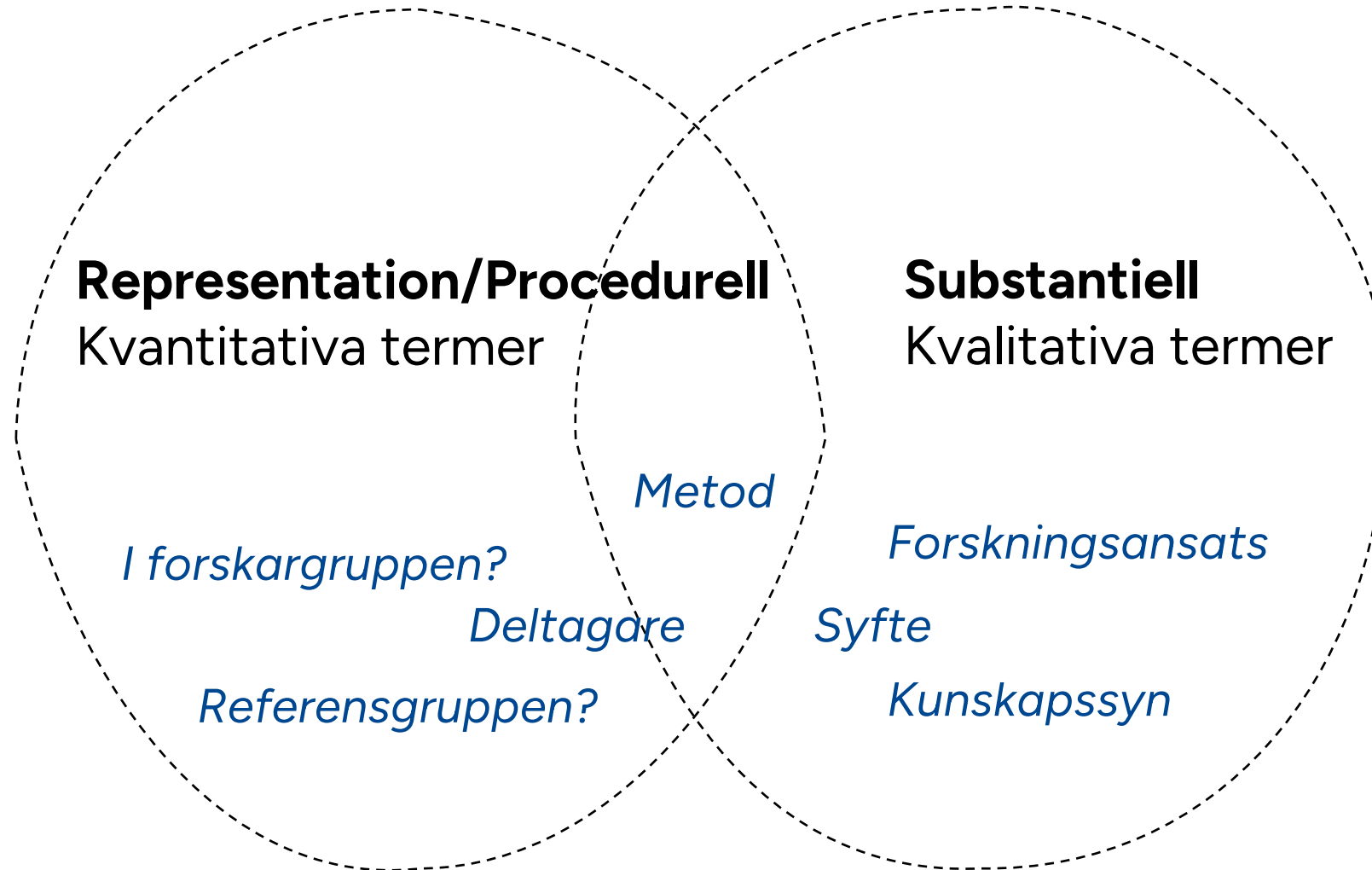
Silvia Knobloch-Westerwick¹, Carroll J. Glynn¹,
and Michael Huge¹

Science Communication
35(5) 603–625
©The Author(s) 2013
Reprints and permissions:
sagepub.com/journalsPermissions.nav
DOI: 10.1177/1075547012472684
scx.sagepub.com


Abstract

An experiment with 243 young communication scholars tested hypotheses derived from role congruity theory regarding **impacts of author gender and gender typing of research topics on perceived quality of scientific publications and collaboration interest**. Participants rated conference abstracts ostensibly authored by females or males, with author associations rotated. The abstracts fell into research areas perceived as gender-typed or gender-neutral to ascertain impacts from gender typing of topics. **Publications from male authors were associated with greater scientific quality, in particular if the topic was male-typed**. Collaboration interest was highest for male authors working on male-typed topics. **Respondent sex did not influence these patterns**.

Form respektive innehåll



Både procedurell & substantiell förändring krävs!



Kvinnor, män och energi:
makt, produktion och användning

ANNIKA CARLSSON-KANYAMA, RIITTA RÄTY



2 Kvinnors och mäns representation i energibolagens styrelser och som vd:ar

Det är väl känt att män är överrepresenterade på strategiska poster inom näringslivet. I svenska börsbolagsstyrelser hade kvinnor knappt var femte styrelseplats år 2006 (18 procent). Utvecklingen har tidigare gått mot en ökad kvinnorepresentation, men den trenden har avmattats på senare år (Fristedt och Sundquist, 2006). Det har lett till debatt och kommentarer i pressen om att "enfalden härskar" (Schultz, 2008), och att en tvingande lagstiftning antagligen är enda sättet att bryta mansdominansen (Schultz, 2008).

Både procedurell & substantiell förändring krävs!

RESEARCH AND ANALYSIS |  Open Access | 

Shifting expenditure on food, holidays, and furnishings could lower greenhouse gas emissions by almost 40%

Annika Carlsson Kanyama ✉ Jonas Nässén, René Benders


First published: 19 July 2021 | <https://doi.org/10.1111/jiec.13176>

Funding information:
Stiftelsen för Miljöstrategisk Forskning Mistra



Män lägger mer pengar på saker som orsakar stora växthusgasutsläpp, som drivmedel till bilar, enligt studien.
Foto: Fredrik Sandberg / TT

KLIMAT

 **Svensk studie visar: Män bidrar till mer klimatutsläpp än kvinnor**



Climate and Gender Perspectives

Available budget: Minimum NOK 13,8 million.

Democratic Engagement and Citizen-Involvement in Green Transition

Available budget: Minimum NOK 48,1 million.

Photo: iStock.



Call for research proposals: Green Transition

CALL

A GREEN NORDIC REGION

GREEN TRANSITION

DEADLINE 05.12.2023

I fokus från finansierare?



Design för energieffektiv vardag > Om Design för energieffektiv vardag

Om design för energieffektiv vardag

Design för energieffektiv vardag är ett forsknings- och innovationsprogram som ska bidra till energisystemets omställning. Programmet drivs av Energimyndigheten och koordineras av SVID, Stiftelsen Svensk Industridesign. Design för energieffektiv vardag utgår från individers och grupper roll i energisystemet och kombinerar energiforskning, design och beteendevetenskap för att ta fram nya affärsmodeller, kunskap, teknik, produkter och tjänster.

Resultaten från de deltagande projekten ska ge individer och grupper större möjlighet att själva bidra till, men även påverka och stärka, ett energieffektivt och hållbart samhälle. Det ska vara enkelt att göra rätt och att använda teknik, produkter och tjänster som är energieffektiva och hållbara.

Könad hållbarhet

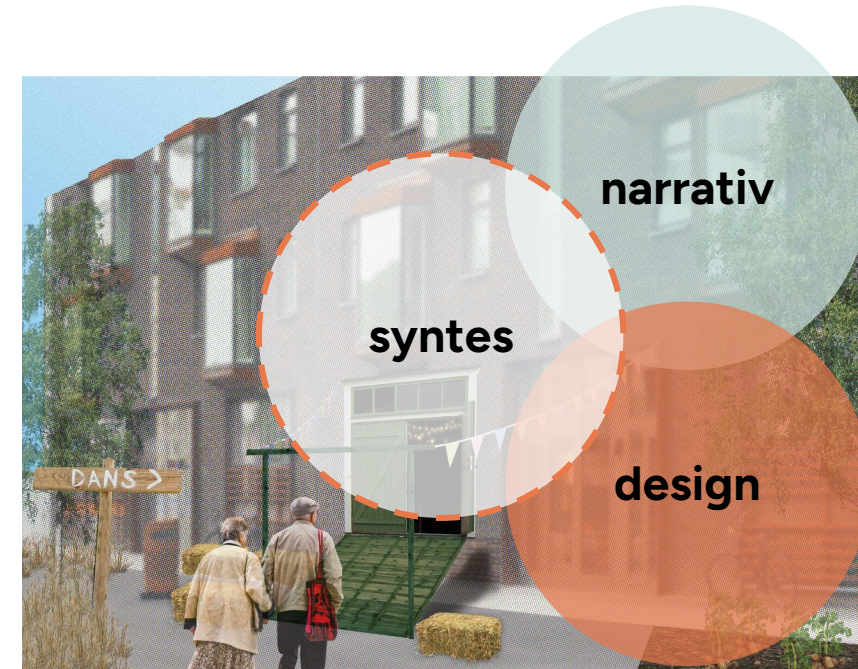
*normkritiskt utforskande
av energipraktiker för
omställning av
vardagslivet*



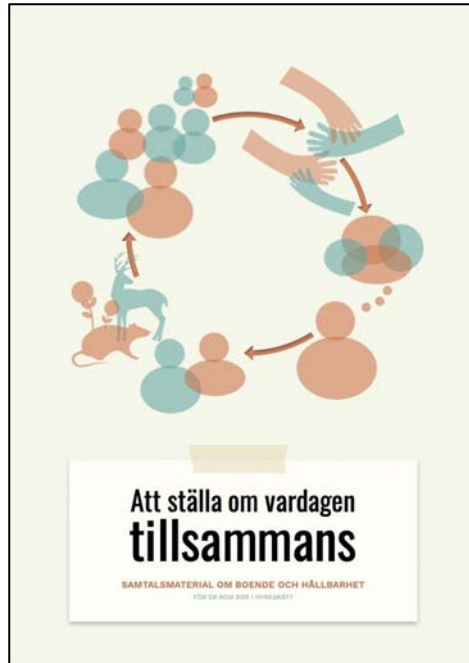
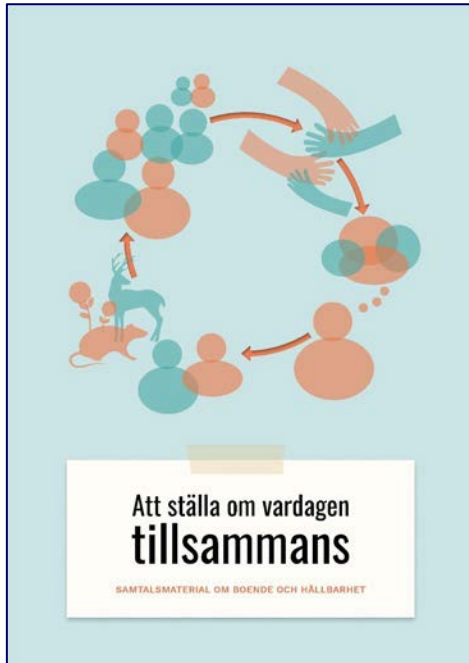
Hållbarhetsengagemang i boendeföreningar



Kritisk omförhandling



Verktyg för gemensam omställning



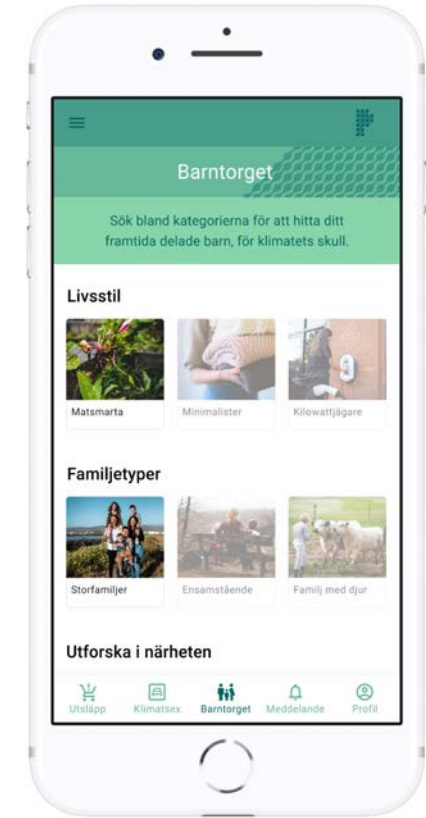
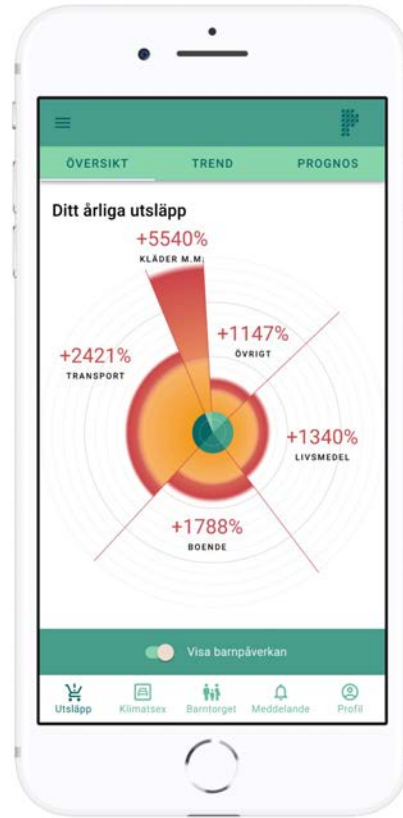
<http://designforenergi.se/gemensam-omstallning>

Normy

*kritisk design för att
synliggöra normer i
hållbarhetsdiskursen*



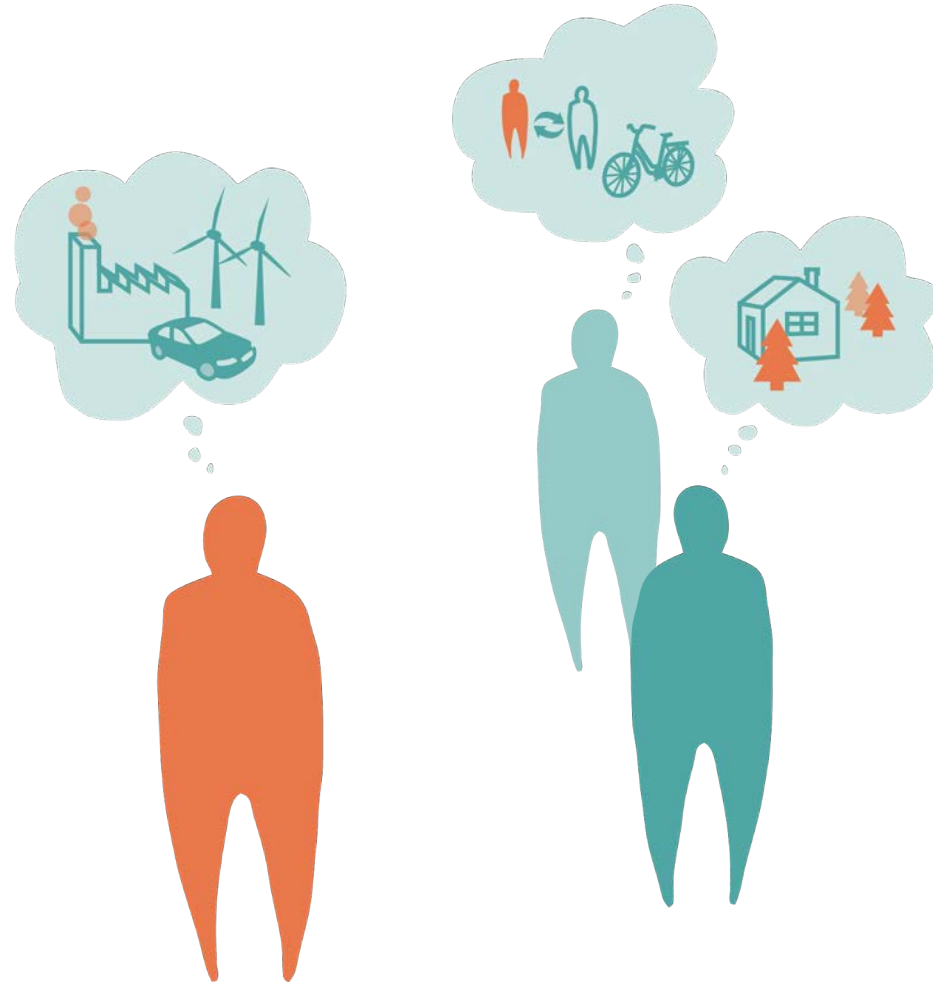
Klimatanpassad familjeplanering



Kompensationskonsumtion



Vad/vem ska egentligen ställa(s) om?



Liv och arbetsliv i industrins klimatomställning



Både procedurell & substantiell förändring krävs!



“energiområdet på 1980-talet var ett sällsynt utpräglat machosystem i kvadrat”

– tidigare energi- och miljöminister
Birgitta Dahl

Frågor att ställa till sin forskning utifrån JML:

- Varför? (övergripande syfte med forskningen?)
- Vad? (relevansen för samhällsutmaningar?)
- Av vem? (vilka är vi som ska göra forskningen?)
- Hur? (vilka metoder – nyskapande eller bekräftande?)
- Med vilken avgränsning? (missar vi/fokuserar vi på viktiga områden?)
- Med vilka? (referensgrupp, stakeholders, deltagare...)
- För vem? (avnämare, vilka kommer använda resultaten?)
- **Ansvar och privilegium!**



Tack

Pernilla Hagbert | pernilla.hagbert@abe.kth.se