



Välkomna till KTH Live-In Lab is Live!

KTH
LIVE-IN LAB

Internet access:

KTH-Conference

Password: YG3GGxGRx7





Program

KTH
LIVE-IN LAB

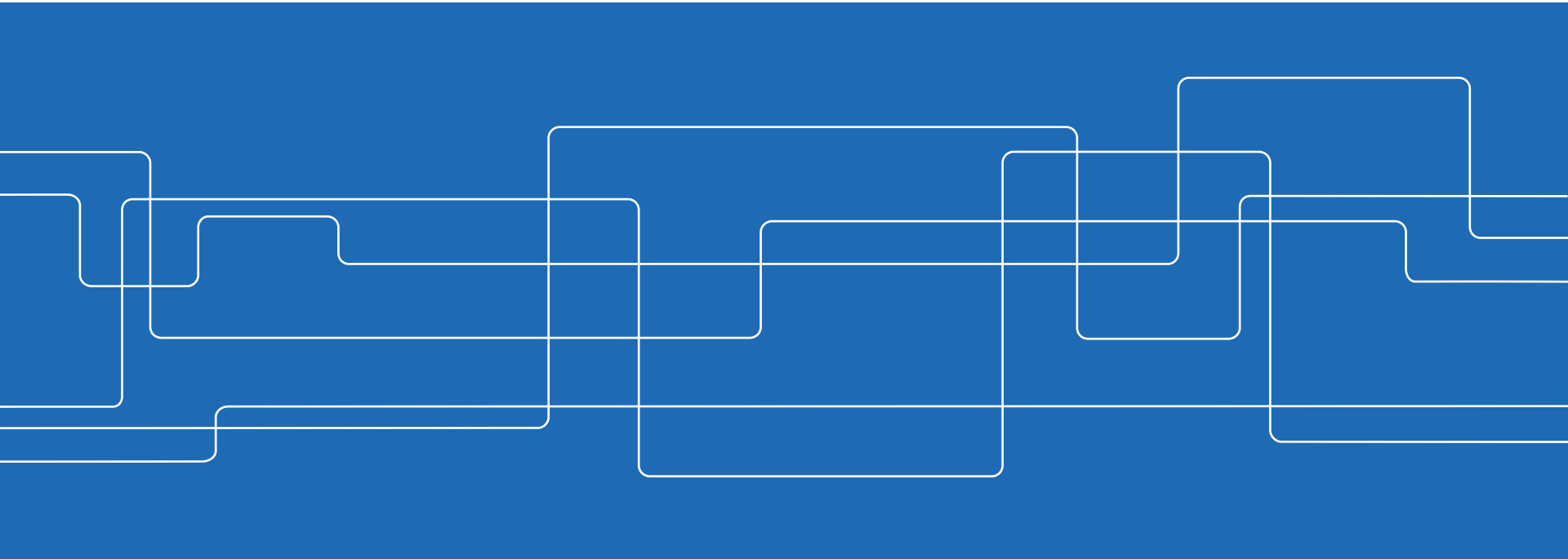
- 1500-1505: Välkomnande Per Lundqvist (KTH)
- 1505-1515: Jonas Anund Vogel – Bakgrund, testbäddens nuläge och riktning (KTH)
- 1515-1525: Mikael Anjou – Ägar- och Byggherreperspektivet (Einar Mattsson-koncernen)
- 1525-1535: Carl-Magnus Oredson – Staten och innovationer (Boverket)
- 1535-1545: Marco Molinari - Cost-effective Smart Building Management Systems (KTH)
- 1545-1555: Joacim Haag – Design innovationsmiljö 1.0 (Semrén & Månsson)
- 1555-1610: Paus med kaffe
- 1610-1620: Charlie Gullström – Utbildning knutet till testbädden (KTH)
- 1620-1630: Johan Stenberg – Finansiering till forskning och innovation (VINNOVA)
- 1630-1635: Robert Erdeniz - Forskarpitch Comparative Spill-Over and Degradation Effects of Nudges and Boosts (KTH/Max Planck Institute)
- 1635-1645: Chenguang Lu – On 5G and IoT perspectives of KTH LIL (Ericsson)
- 1645-1655: Per Lundqvist – Ansökningsprocess samt avrundning
- 1700-1800 Mingel med dryck och tilltugg



KTH
LIVE-IN LAB

KTH LIVE-IN LAB

Testbädd för boende- och
byggrelaterade miljöinnovationer

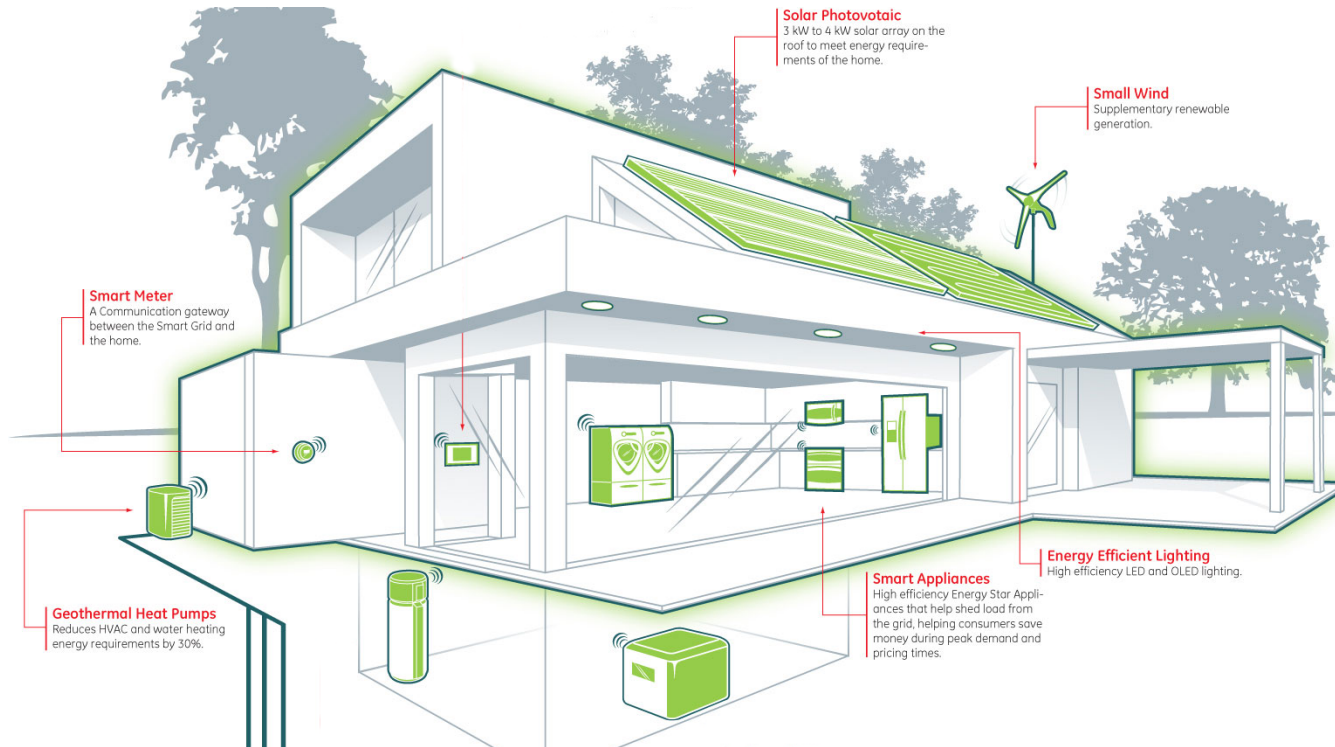


Testbädd för innovativ miljöteknik



700 000 nya (hållbara?) bostäder





Byggnadsfakta:

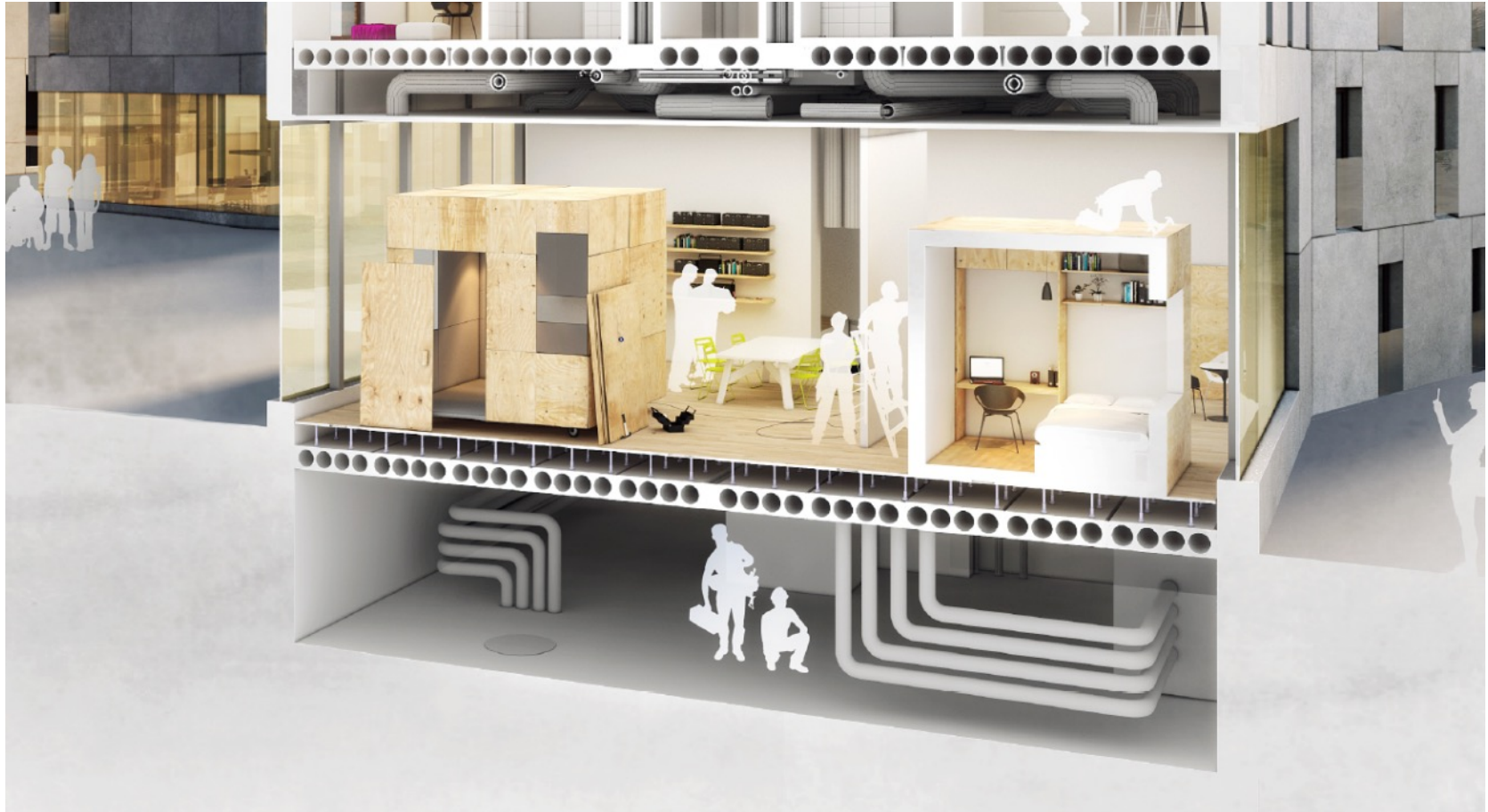
- Energibehov ca 230 000kWh
- Ca 1150kvm solceller
- Ca 50 avloppsvärmeväxlare
- Bergvärme med innovativa kollektorer och värmelager

Resultat:

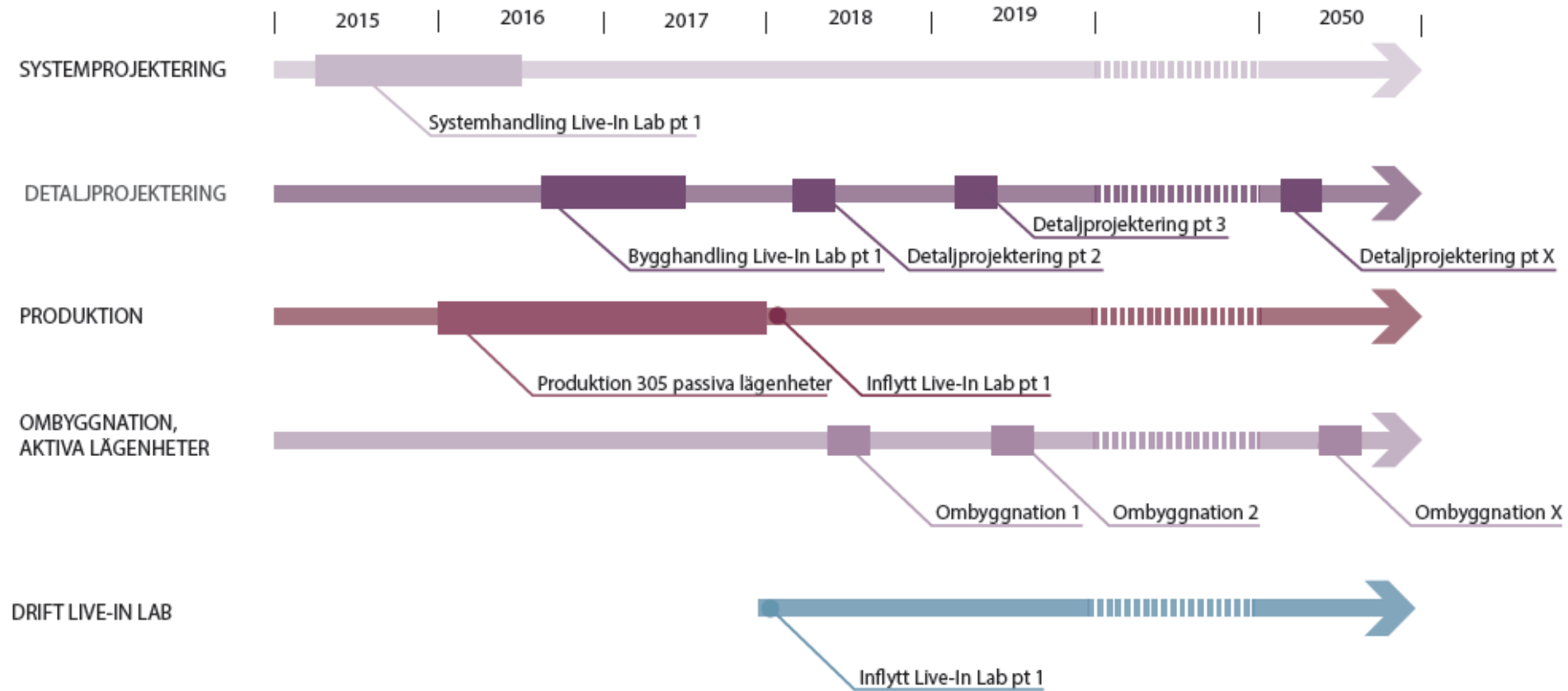
- Plusenergihus, trots studentlägenheter!



Design flexibel testmiljö



Tidsplan






KTH LIVE-IN LAB is Live!

KTH LIVE-IN LAB




SMART SOCIAL SOCIETY - Marlene Grätzer
Architectural Interfaces, Smart Spaces and Smart Living


KTH Industrial Engineering and Management

External Financing of Swedish Living Labs

Johanna Olsson
Lovisa Yvell



Master of Science Thesis
KTH School of Industrial Engineering and Management
Energy Technology EGI_2016-055
Division of Energy Technology
SE-100 44 STOCKHOLM





KTH LIVE-IN LAB har möjliggjorts tack vare en donation från Einar Mattsson koncernen

KTH
LIVE-IN LAB

EM
EINAR MATTSSON



Tack!

Jonas Anund Vogel

www.liveinlab.kth.se