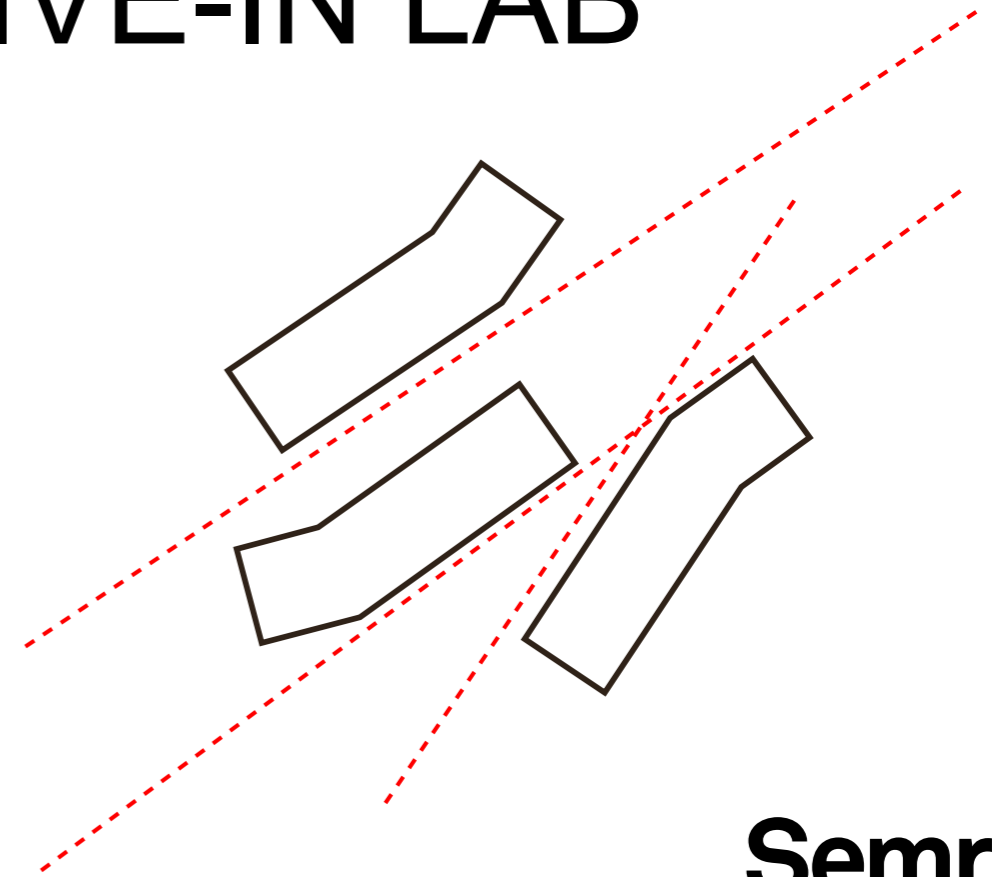




KTH

LIVE-IN LAB



Semrén+
Månsson



SITUATIONSPLAN

KTH LIVE-IN LAB



“KTH ROCKS”_ INSPIRATION

KTH
LIVE-IN LAB



SKULPTURALA VOLYMER



MELLANRUM & INRAMNING



MATERIALITET & MÖTEN

Byggnadernas uttryck hämtar inspiration från platsens karaktär, en bortglömd utsiktspunkt och klippbrant med synliga hällar och berg i dager. Byggnaderna kan liknas vid skulpturala klippblock placerade uppe på KTH campus högsta punkt.

Rummen som bildas genom byggnadernas knäckningar responderar med de omkringliggande befintliga platserna; Solbacken, Jaktstugan, och Parken. De befintliga rumsliga kvalitéerna tas till vara och ramas in.

Mellanrummet mellan husen, Kilen, blir en viktig del av projektets karaktär, ett gemensamt rum och en passage där väggarna och golvet skapar en inramning av utsikten och himlen.

Semrén+
Månsson

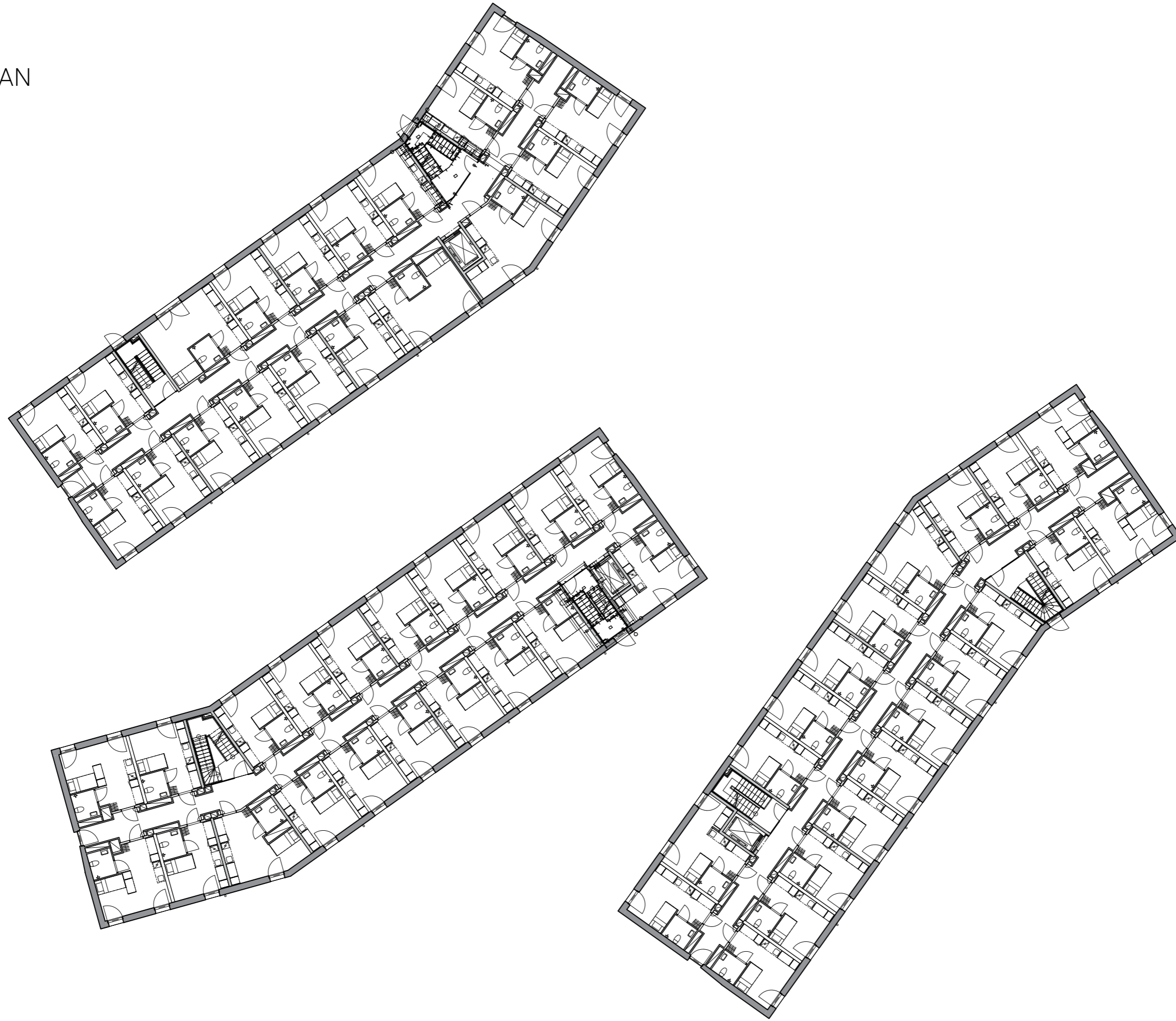
DAGSLÄGET_2016.09.27

KTH
LIVE-IN LAB



Semrén+
Månsson

NORMALPLAN

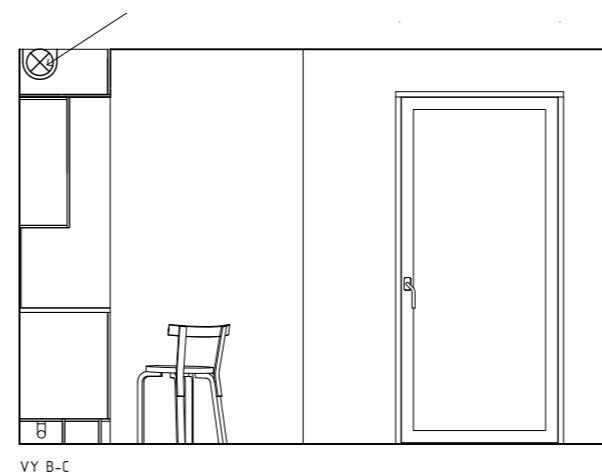
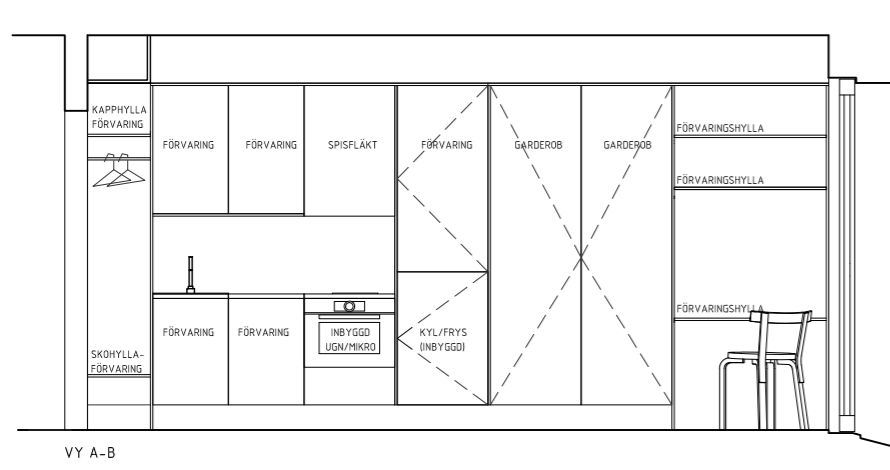


KTH
LIVE-IN LAB

Semrén+
Månsson

STUDENTBOSTAD PÅ 19,5 m²_BYGGNATION HÖST 2016

KTH LIVE-IN LAB

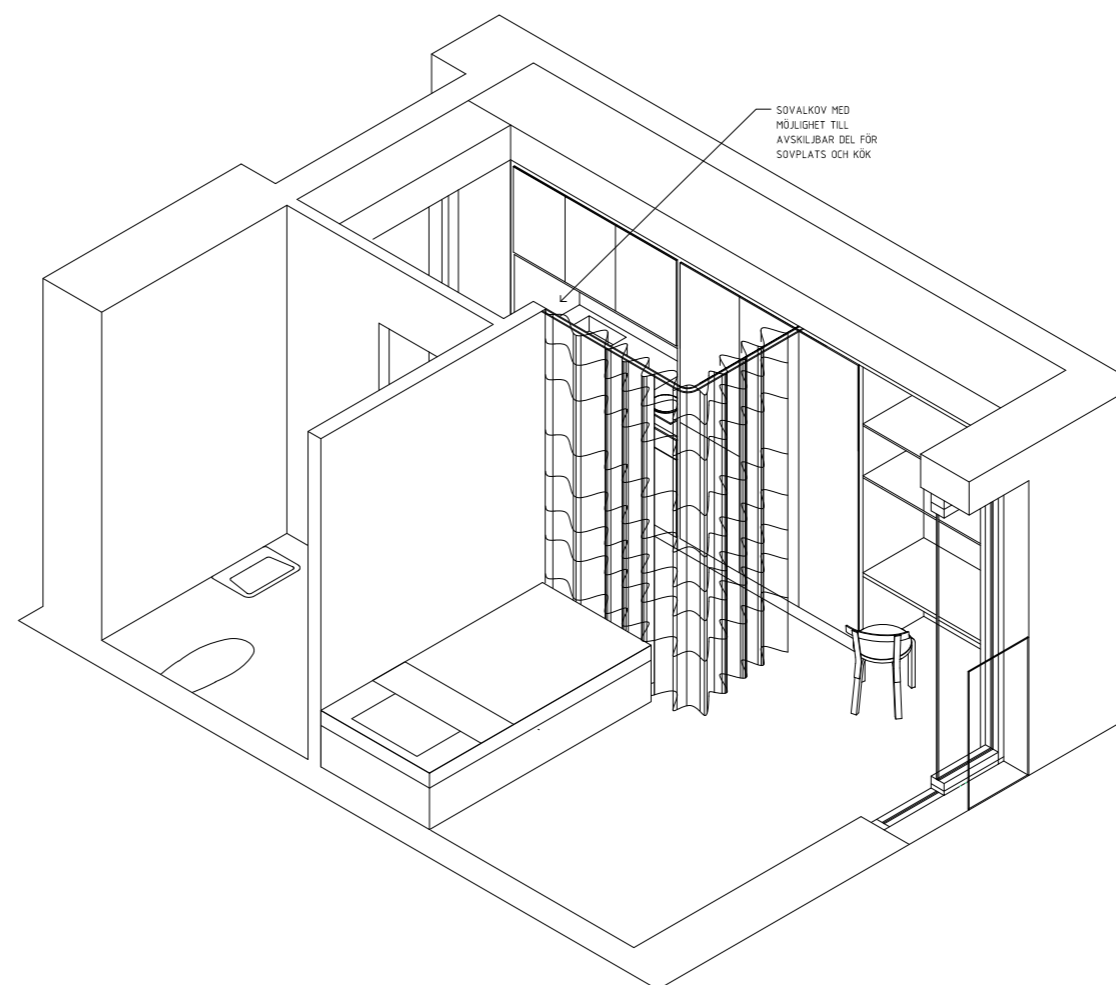
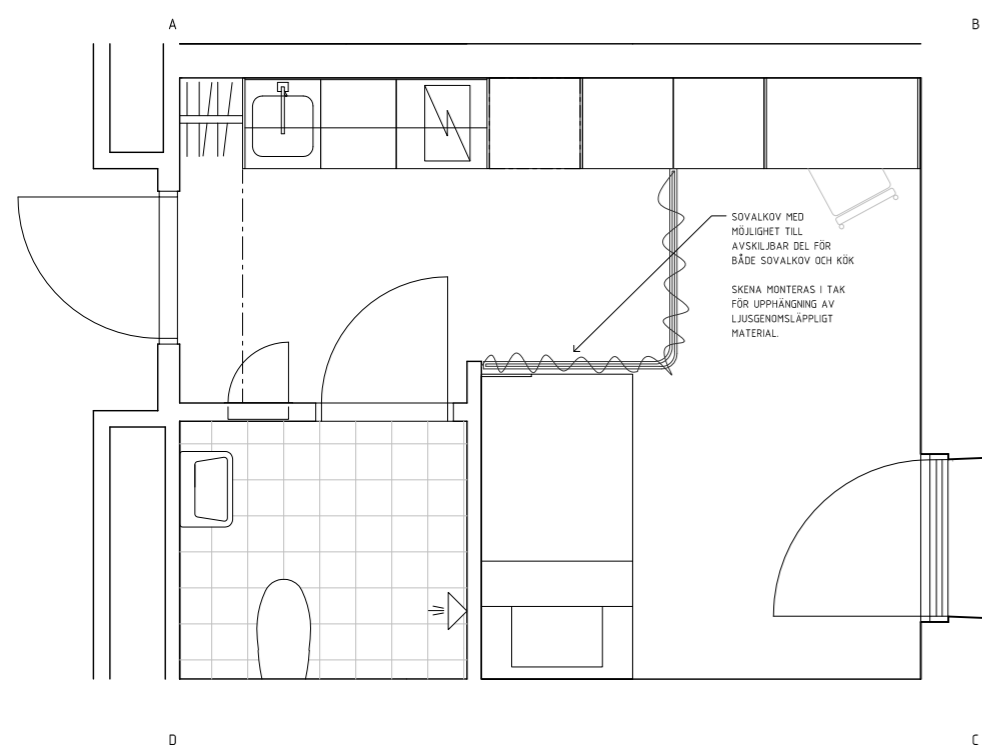


INNEHÅLL LÄGENHET 19,5 M²

- 400 mm förvaringslängd hall
- 1200 mm förvaringslängd/garderob
- 1600 mm kökslängd
- Säsongsförvaring i modulvägg
- Plats för cykelupphängning i lägenheten.



TRANSPARENT TEXTIL VIKVÄGG



LAMELL DRAPERI



0 1 2 m

LGH MODUL SKALA 1:50 (A3)

Semrén+ Månsson