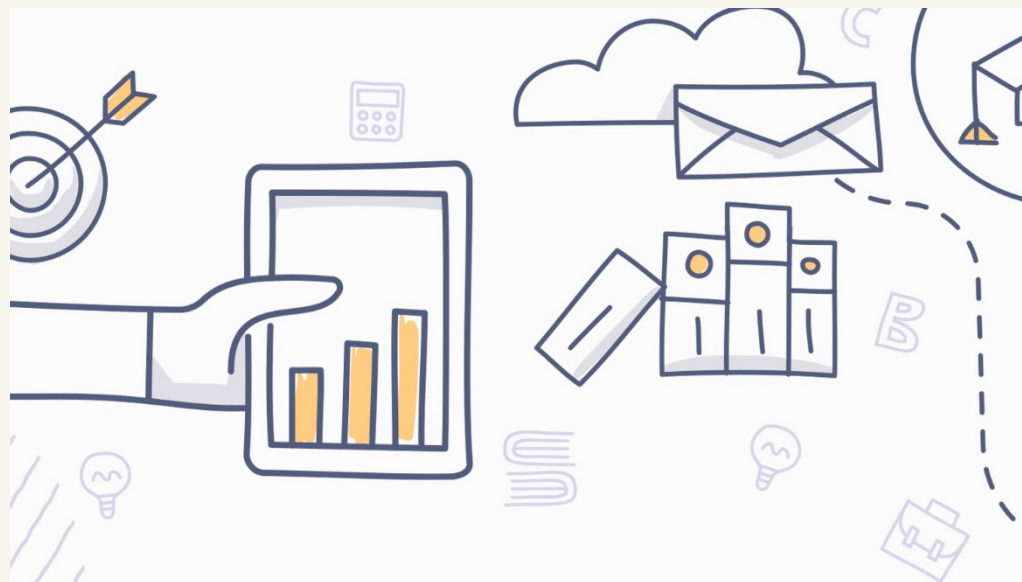




Finansiering forskning och innovation

Johan Stenberg



Vinnova driver program för att stärka innovationskraften i Sverige.

Huvudinriktningar:

- strategiskt viktiga områden
- innovationsförmåga hos specifika målgrupper
- gränsöverskridande samverkan

Fokus områden:

- finansiera forskning som är viktig för förnyelsen av svenskt näringsliv
- stödja företag att söka medel för egna utvecklingsprojekt
- stödja aktörer som går samman för att gemensamt driva stora och långsiktiga projekt

Målgrupp:

- kunskapsintensiva företag
- universitet och högskolor
- forskningsinstitut
- offentliga aktörer

Testbäddar – en del av regeringens nyindustrialiseringsstrategi

- Vinnova har sedan 2012 fått särskilda uppdrag för att finansiera utvecklingen av testbäddar.
 - Testbäddar inom miljöteknikområdet har ca. 50Mkr i budget/år.
- Regeringen har lagt fram en nyindustrialiseringsstrategi där innovationskraft är en av fyra strategiska utmaningar.
- För att adressera dessa utmaningar har man pekat ut fyra fokusområden där "Testbädd Sverige" är ett av dessa områden.

Vad är en testbädd?

En testbädd är en fysisk eller virtuell miljö där företag, akademi och andra organisationer kan samverka vid utveckling, test och införande av nya produkter, tjänster och processer

Hårdvara
utrustning, fysiska
anläggningar, IT-
system mm

Mjukvara
kompetens, nätverk,
organisation, affärsidé,
kommersialiseringsstöd mm

Testbäddens funktion

- *En testbädd ska fungera som plattform för test, verifiering och utveckling av produkter och tjänster.*
- *Plattformen ska bidra till snabbare utveckling av nya miljöinnovationer.*

Tre varianter av testbäddar

LABORATORIUM

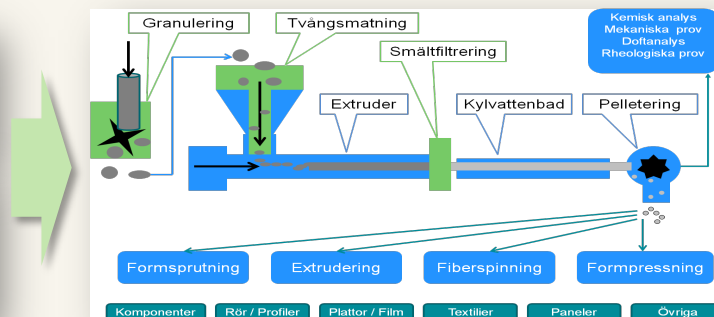
**KONSTRUERAD/
SIMULERAD
ANVÄNDARMILJÖ**

**VERKLIG
ANVÄNDARMILJÖ**

Testbädd som "laboratorium"



Enskilda egenskaper, funktioner och prestanda testas i avskilda och kontrollerbara laborativa miljöer



Testbädd som ”konstruerad/simulerad användarmiljö”



Tester på system-, process- och produktnivå där testbädden erbjuder eller simulerar så användningslika men ändå avskilda och styrbara testförhållanden som möjligt

Testbädd i ”verklig användarmiljö”



Teknik testas i den miljö och verksamhet där tekniken är avsedd att användas

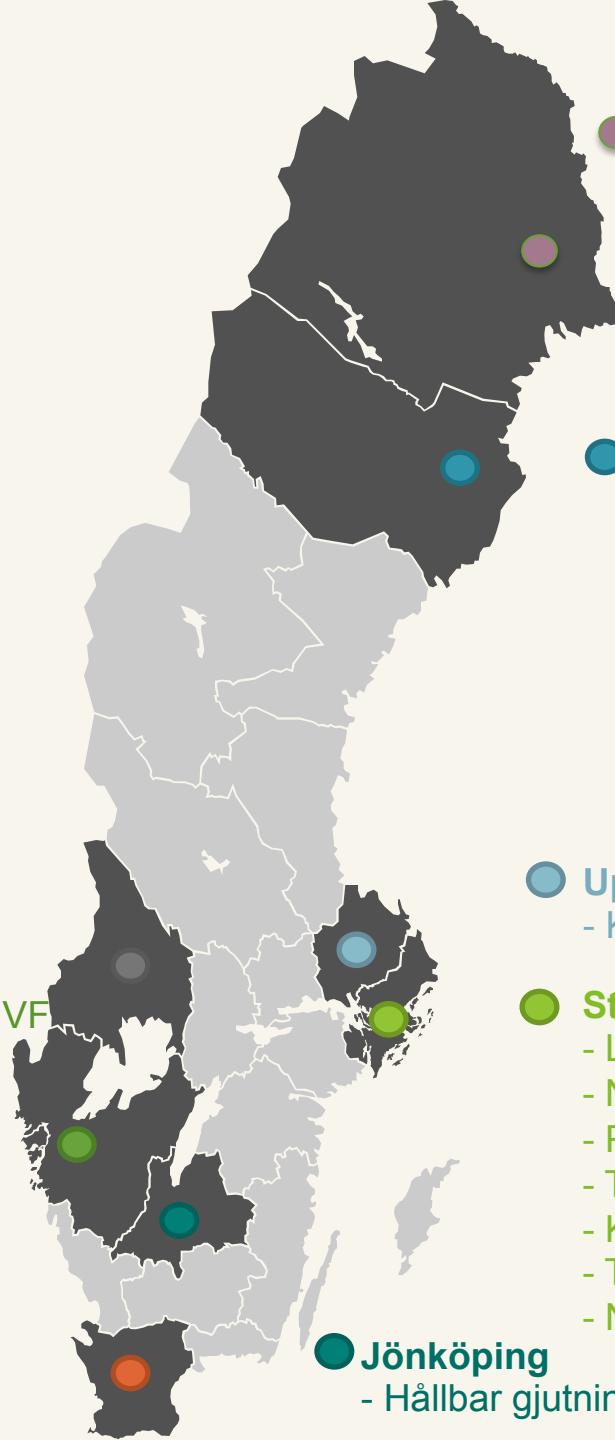


Här finns programmets testbäddar oktober 2016

Värmland ●
- LignoCity, LignoBoost Demo

Västra Götaland ●
- Algodling, SP (inkl. Värmland)
- Testbädd solenergi, SP
- Plaståtervinning, Swerea IVF
- Ytbehandling kompositter, Swerea IVF
- Metallåtervinning, Chalmers
- Textilåtervinning, Innovatum
- Processvätskor, Swerea IVF
- Dagvatten, SP

Skåne ●
- Green Cleaning, SP (inkl. VGR)
- RECO LAB, NSVA AB



Norrbotten
- Vindkraft kallt klimat,
Swerea MEFOS/SP
- CO2-krediter, Övertorneå kommun

Västerbotten
- Rail Test Nordic, RTN AB

Uppsala
- Klimaträtt, ICA AB

Stockholm
- Ligninbaserad kolfiber, INNVENTIA
- Nanocellulosa, INNVENTIA
- PhD-papper, INNVENTIA
- TB för industriell vattenrening, IVL
- KTH Live-In-Lab, KTH
- TB dricksvatten, Campus Roslagen
- Närfisk, Ecoloop AB

Jönköping
- Hållbar gjutning, Swerea SWECAST

Andra finansieringsmöjligheter

Innovationsprojekt i företag

Syftet:

- fånga upp innovativa utvecklingsprojekt som är i ett så tidigt skede att banker, investerare och andra privata finansiärer ännu inte vågar satsa på det

Målgrupp:

- små och medelstora företag

Kontaktperson carl.naumburg@vinnova.se

VINN Verifiering

Syftet:

- effektivisera processen för kommersialisering av forskningsresultat och idéer från forskare, studenter och anställda inom universitet, högskola och forskningsinstitut

Målgrupp:

- högskolor och universitet

Kontaktperson anna.tegnesjo@vinnova.se

Andra finansieringsmöjligheter

Bygginnovationen

Syfte:

- utveckla en stark och uthållig innovationsmiljö för svensk samhällsbyggnadssektor. Det ska bland annat ske genom att gapet mellan byggbranschen och högskole- och universitetssektorn bryggas över

Målgrupp:

- svenska aktiebolag

Kontaktperson sebastian.axelsson@Vinnova.se

Strategiska innovationsprogram inom Samhällsbyggnadsområdet:

- Smart Built Environment
- Infrasweden2030
- RE:Source

Sveriges innovationsmyndighet



**Vi stärker Sveriges innovationskraft för hållbar
tillväxt och samhällsnytta**

www.vinnova.se