



Att guida på campus, personalutbildning

Syftet med utbildningen är att ta fram fler KTH-guider som kan visa och berätta om KTH:s historia, konst och arkitektur på campus för interna och externa besök till KTH campus.

Mål:

Att ge allmänna visningar av campus för anställda i syfte att ge fördjupad kunskap om KTH:s historia och utveckling till ett modernt universitet.

Att på förfrågan ge visningar av campus för externa och interna grupper t.ex i samband med studiebesök, möten eller andra evenemang på KTH.

Förutsättningar:

Visningarna ges på förfrågan valfri tid när det är lämpligt för guidens ordinarie arbete och verksamhet. Ingen ersättning ges, visningarna är kostnadsfria. Uppdraget ska ses som en möjlighet för dig som anställd att bredda din roll på KTH, fördjupa din kunskap och ditt engagemang för universitetets övergripande frågor som en del i nätverket för KTH-guider.

Nätverksmöten sker en gång per termin på campus med nyheter och aktuella teman.

Som KTH-guide på campus är du en ambassadör för KTH och dess verksamhet. Du ska trivas med att tala inför andra, vara inspirerande, representativ och lojal och äga ett intresse för övergripande frågor som konst, arkitektur, internationalisering, jämställdhet eller hållbar utveckling. Mycket goda språkkunskaper i svenska eller engelska krävs samt ytterligare språkkunskaper är en fördel.

Utbildningen upplägg:

För att ta uppdrag som KTH-guide behöver du lägga ner tid på instudering av kursmaterial om campus som tillhandahålls av Karriär- och kompetensutveckling. Du kommer med stöd från en mentor, en erfaren guide, och de andra kursdeltagarna att ta fram en egen visning som du kan ha som grund till olika visningar på campus.

Antal deltagare:

Utbildningen har ett begränsat antal platser på max 5 personer.

Anmälnings- och bokningsvillkor:

Anmäl dig senast 20 april: www.kth.se/form/kthguide

Anmälan och deltagande på utbildningen kräver muntligt godkännande från närmaste chef. Utbildningen är centralt finansierad, kostnadsfri och vid fler sökande än platser fördelas platserna över organisation, skolor och kön.

Kursanmälan innebär att deltagaren har för avsikt att ta uppdrag som guide och hålla visningar på campus. Guiden avgör när och hur många visningar den kan ta men vår önskan är att minst en visning per år kan hållas vid förfrågan.

Program

Att guida på campus

27 april kl 11:30-15:00 Presentation skills, sal D36

Seminariet erbjuder dig som blivande guide grundläggande retoriska grepp i samband med presentationer. Seminariet är öppet för alla anställda på KTH och som guide garanteras du plats om du önskar delta.

Mer information: <https://intra.kth.se/anstallning/karriar/kalender/presentation-skills-1.709491?date=2017-04-27&orgdate=2017-04-01&length=1&orglength=30>

4 maj kl 13:00-ca 15:30 KTH-guidernas nätverksträff samt visning av huvudbyggnaden, sal D4448

Till KTH campus 100-års jubileum i höst kommer det att finnas behov av guider som kan visa och berätta om campus historia med fokus på huvudbyggnaden och de allra äldsta delarna. Vi får höra om hur arbetet fortskrider med campusjubileumet och får se ett exempel på visning av campus huvudbyggnader.

Frågor och praktisk information om nätverket, kommunikation, bokningar m.m.

Maj – inläsningstid och grupparbete med stöd från mentorn

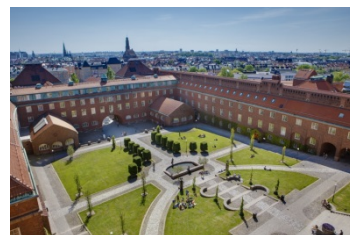
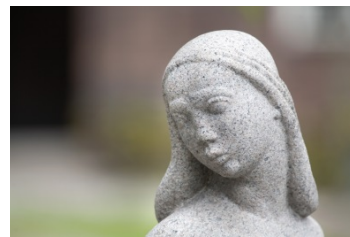
Lägga upp en egen visning av KTH campus med fokus på huvudbyggnaden.

18 maj kl 14:00 Visning på KTH Entré

Statens konstråd visar lös konst på KTH Entré. Samling 13:50 i entrén bottenplan.

Juni, allmänna visningar av campus

Nya KTH-guider visar campus för anställda på KTH. Datum sätts utifrån guidens önskemål.



KTH Karriär- och kompetensutveckling

e-post: personalutveckling@kth.se,

webb: <https://intra.kth.se/anstallning/karriar> (inloggning krävs).