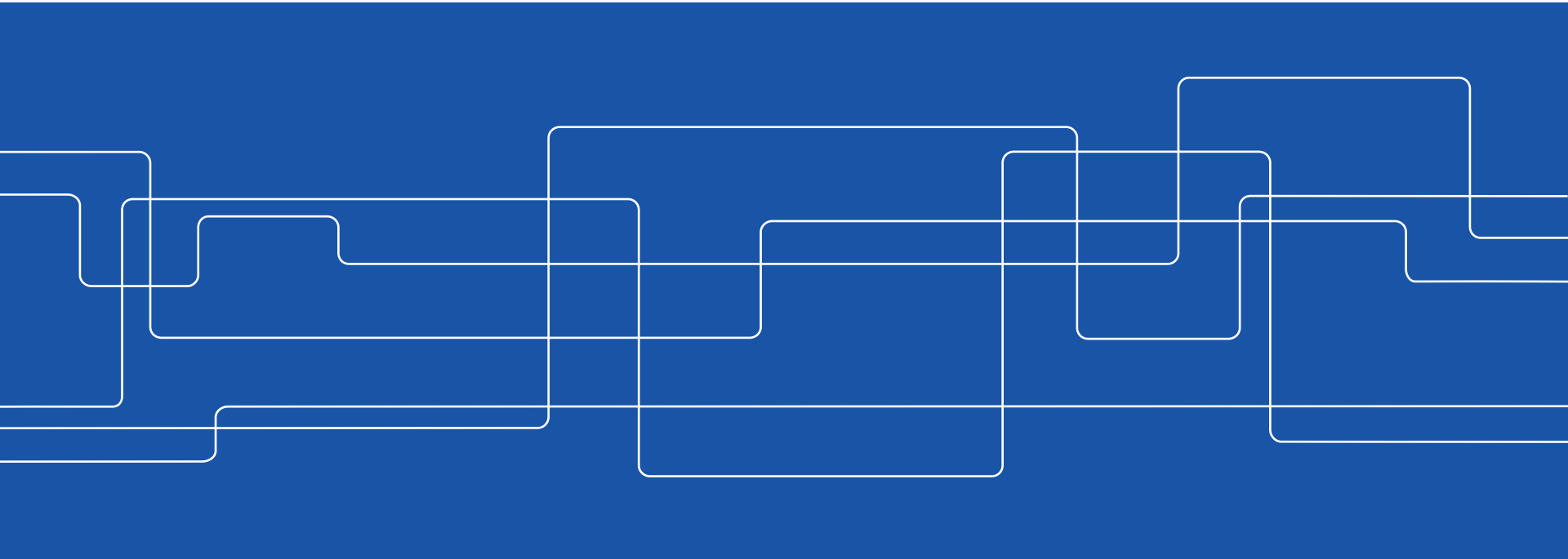




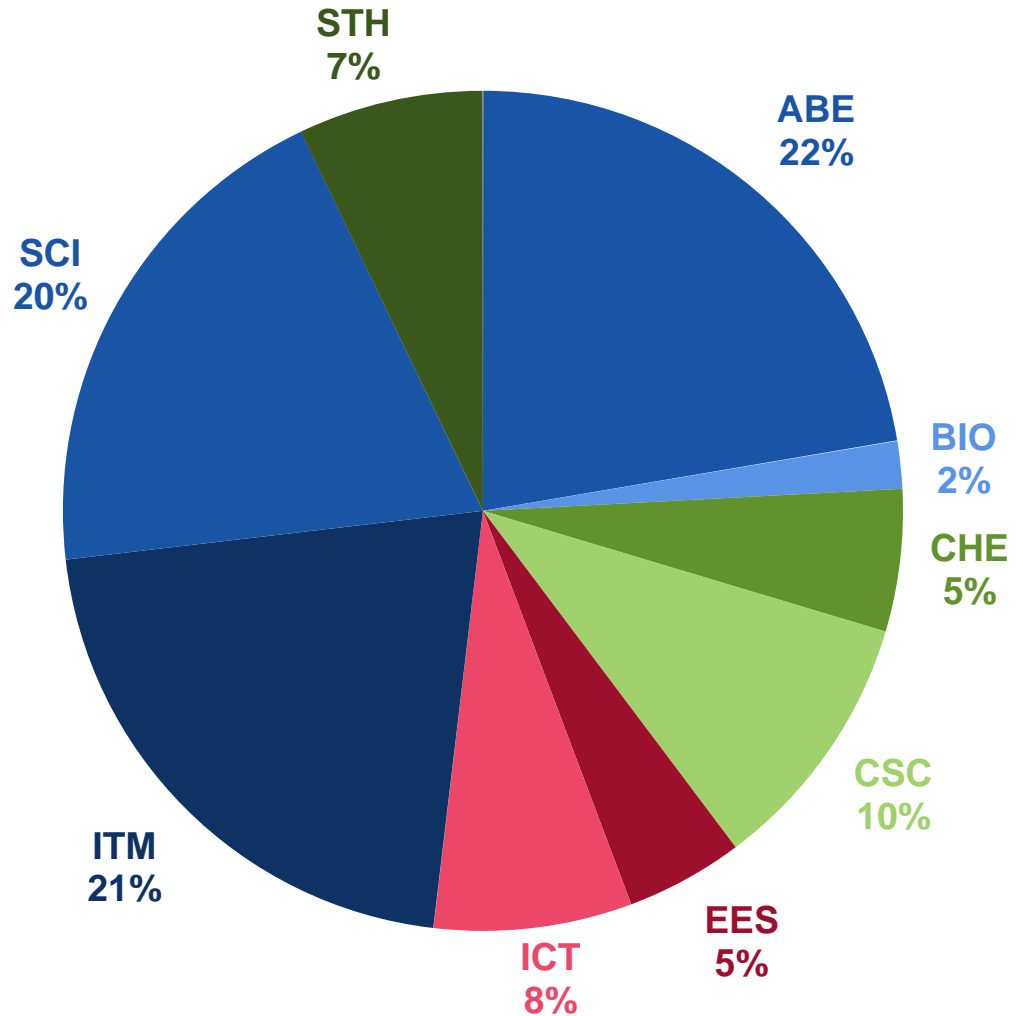
Översyn av skolorganisationen

Hearing 14 juni 2017

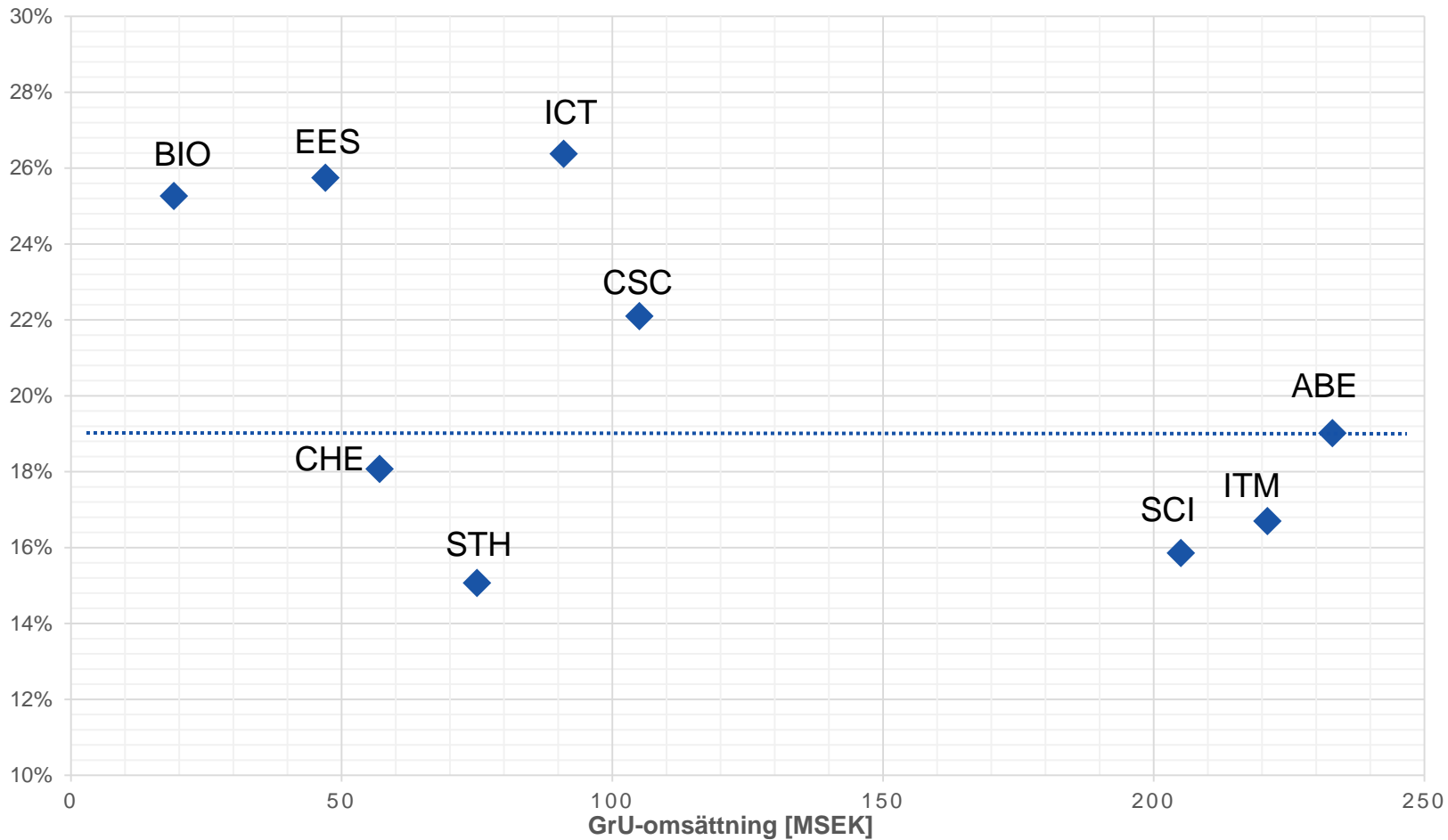


GrU KTHs skolor per 2016

SKOLA	OMS [MSEK]
ABE	232
BIO	19
CHE	57
CSC	105
EES	47
ICT	79
ITM	221
SCI	205
STH	74



GrU Admin.kostnad, % av GrU-omsättning



VIS-rapporter avseende administrativa kostnader för respektive skola för 2016.

GrU-omsättning från resultaträkningar för 2016 enligt VIS ER-21

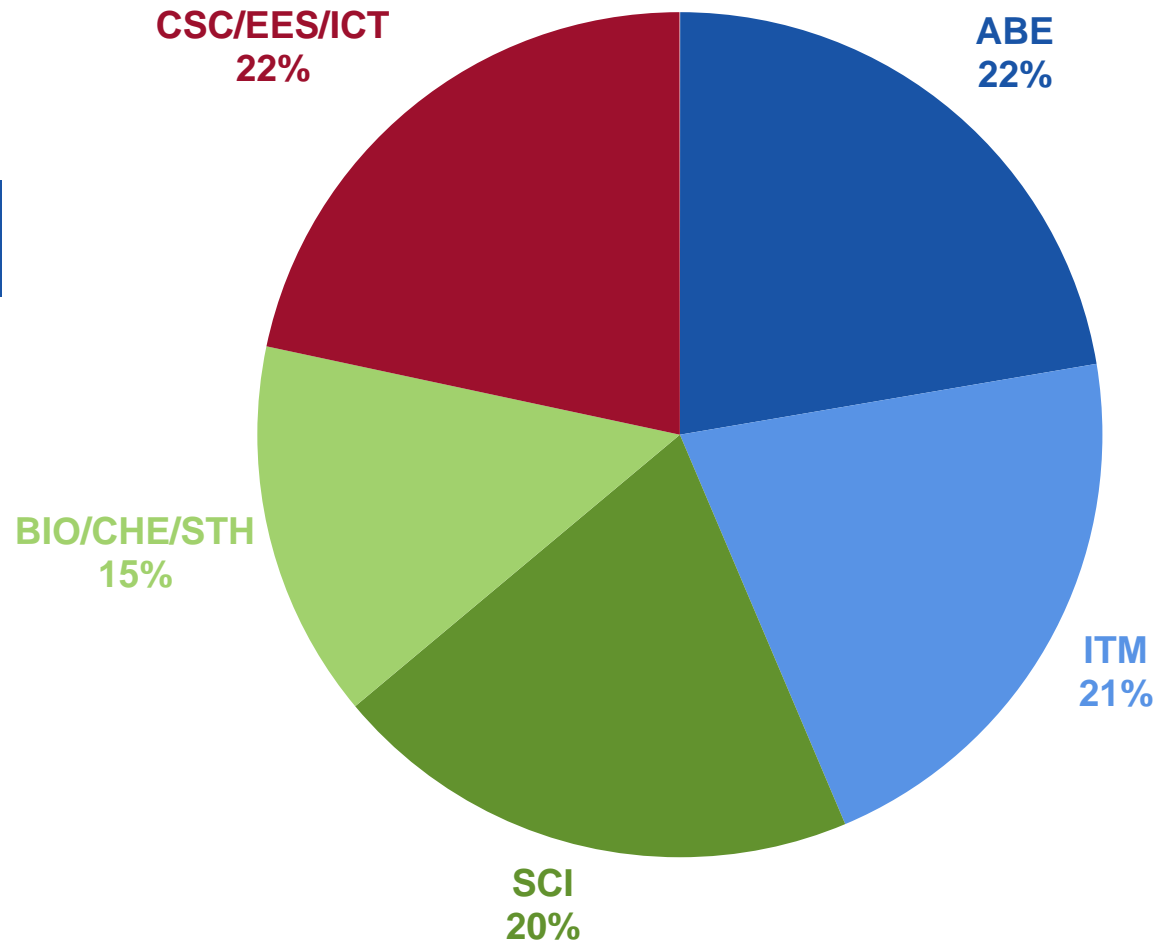
OBS: Omsättningssiffror ej justerade för avdelningar som flyttat från en skola till en annan i och med årsskiftet 2016/2017

Skillnader i hur SUHF implementerats och mängden egenadministration av lärare, samt kostnader som beror på lokalitet



GrU KTH ny organisation

SKOLA	OMS [MSEK]
ABE	232
ITM	221
SCI	211
BIO/CHE/STH	150
CSC/EES/ICT	225

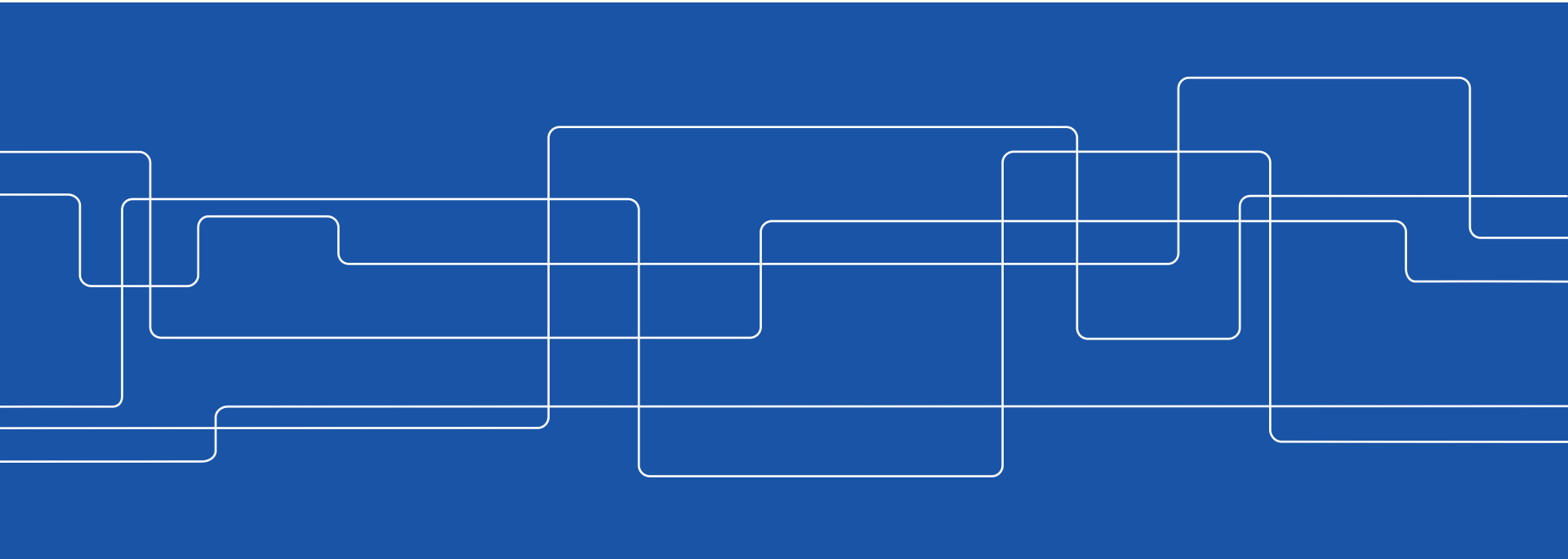


Simulering baserad på resultaträkning för 2016, VIS ER-21
Värden justerade för MNFs flytt från ICT till SCI per 17-01-01
ECE ej medräknade



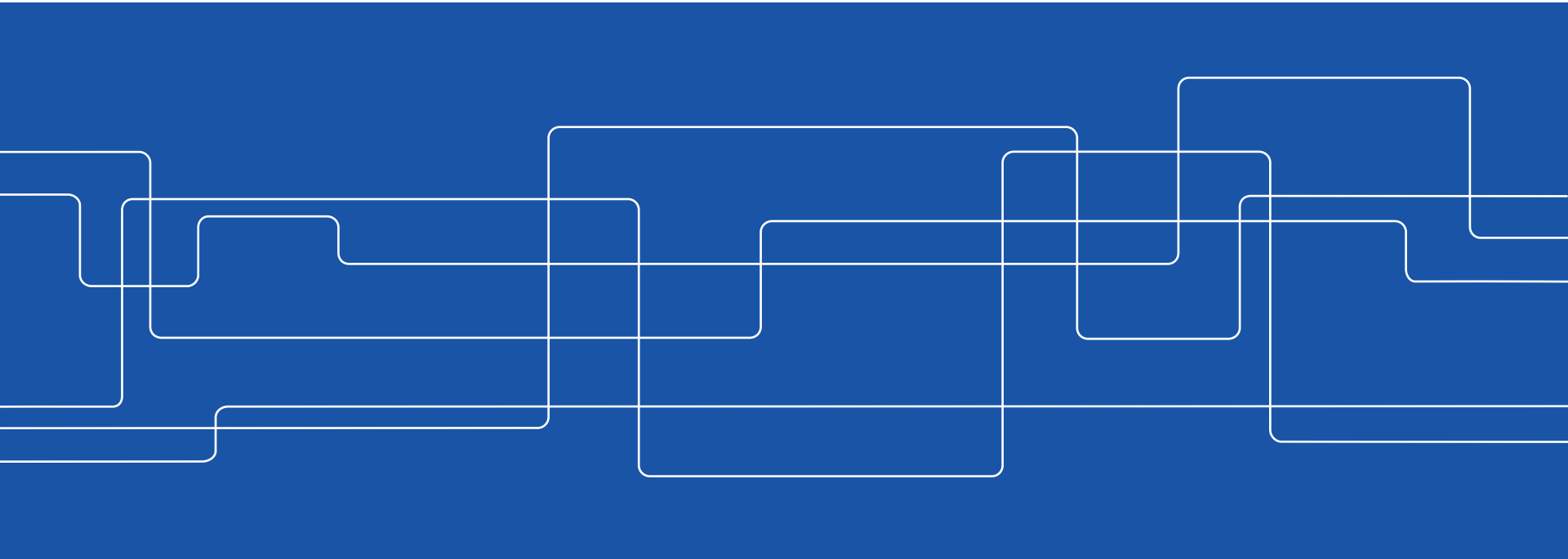
Översyn av skolorganisationen

Hearing 14 juni 2017





Integration BIO/CHE/STH





Arbetsgruppens uppdrag och mål

- Uppdrag: Att ta fram ett förslag på integration av BIO, CHE och STH
- Mål: Att bygga en stark konstellation som är väl rustad att möta framtida utmaningar
 - ökad kvalitet i utbildningen
 - bättre och mer effektivt verksamhetsstöd
 - bättre utnyttjande av resurser
 - bättre balans mellan forskning och utbildning
 - ämnesmässig samhörighet som möjliggör nya satsningar
 - harmonisering av struktur, kultur och processer över KTH



Sammanfattning nya skolan

- Totalt ca 850 medarbetare och en omsättning på ca 960 mnkr
- 135 lärare på fakultetstjänster (professorer, lektorer eller biträdande lektorer), 37 adjunkter, 96 tillsvidareanställda forskare, och 361 inskrivna doktorander
- Verksamhetsstöd: ca 80 personer
- 16 % GRU (3 civilingenjörsprogram, 8 masterprogram, 5 H-ingprogram och tekniskt basår/bastermin)
- Geografisk spridning över KTH:s olika campus



Valhallavägen



Solna



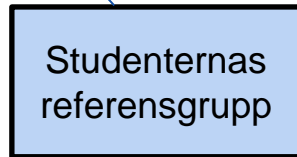
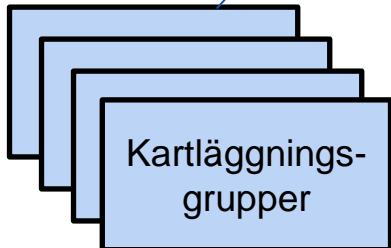
Albano



Flemingsberg

Arbetsgrupp

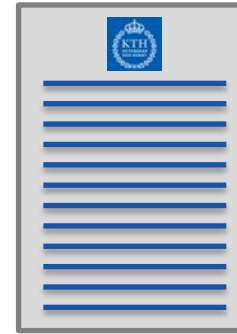
- Amelie Eriksson Karlström (BIO)
- Mikael Lindström (CHE)
- Hans Hebert (STH)
- Inger Åhlén (BIO)
- Marie Larsson (CHE)
- Marja Mutikainen (STH)
- Erik Edstam (ST)
- Reine Bergström (Saco-S)
- Catharina Silfverbrand Lindh (huvudskyddsombud)
- Anna-Karin Tornberg (fakultetsrådet)
- Jonathan Edin (grundutb.student)
- Maria Jönsson (doktorand)
- Simon Edström (THS)
- Anders Johansson (rådgivare)



Kartläggning

Förslag

Delrapport



Bilagor



15/9

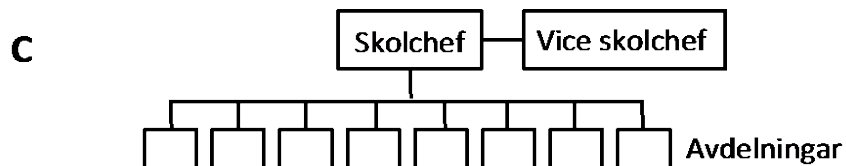
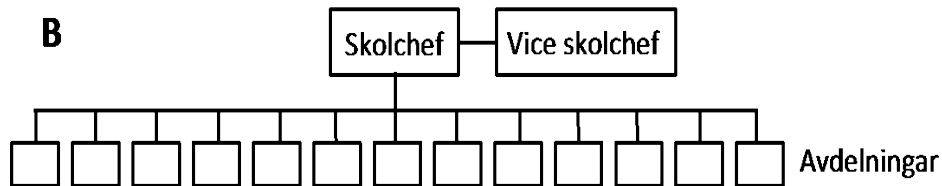
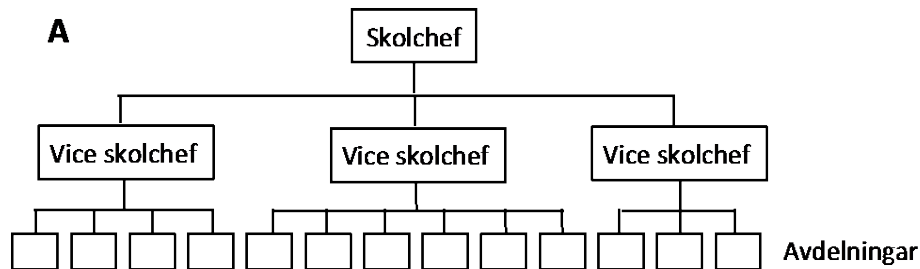
Slutrapport



Diskussion på skolorna och i olika forum
+
Fortsatt arbete i arbetsgruppen

Förslag på ny avdelningsstruktur

Tre möjliga modeller:



- Platt organisation
- Hanterbar ledningsgrupp
- Ökad kontakt mellan ämnesområdena



Sammanfattning av delrapportens förslag

- En ny avdelningsstruktur med 8 st avdelningar under skolchef + vice skolchef(er)
- All fakultet förväntas delta i forskning, utbildning och KTH-/skolgemensamma uppdrag och garanteras en miniminivå av basmedel
- Undervisande lärare ska få ersättning efter prestation enligt fördefinierad fördelningsnyckel
- Skolans ledningsgrupp tar ett gemensamt strategiskt ansvar för utlysning av nya fakultetstjänster
- Skolan inrättar ett skolövergripande administrativt stöd (personal, ekonomi, utbildning och infrastruktur), samt organiserar lokalt verksamhetsstöd på skolans olika campus
- Grund- och forskarutbildning: påverkas av den pågående utredningen av ansvar och befogenheter för FA, GA och PA. Organisationen behöver kunna hantera den nya skolans program/kurser och studenter, och ev. behöver nya funktioner införas (t ex studierektorer resp. vice-FA)



Utmaningar

- Geografisk spridning (Campus Valhallavägen, AlbaNova, Flemingsberg, Solna)
- Olika förutsättningar för verksamheten på de tre nuvarande skolorna (vilket t ex påverkar utbildningsorganisation)
- Förankring på skolorna och "vi-känsla" i en stor organisation



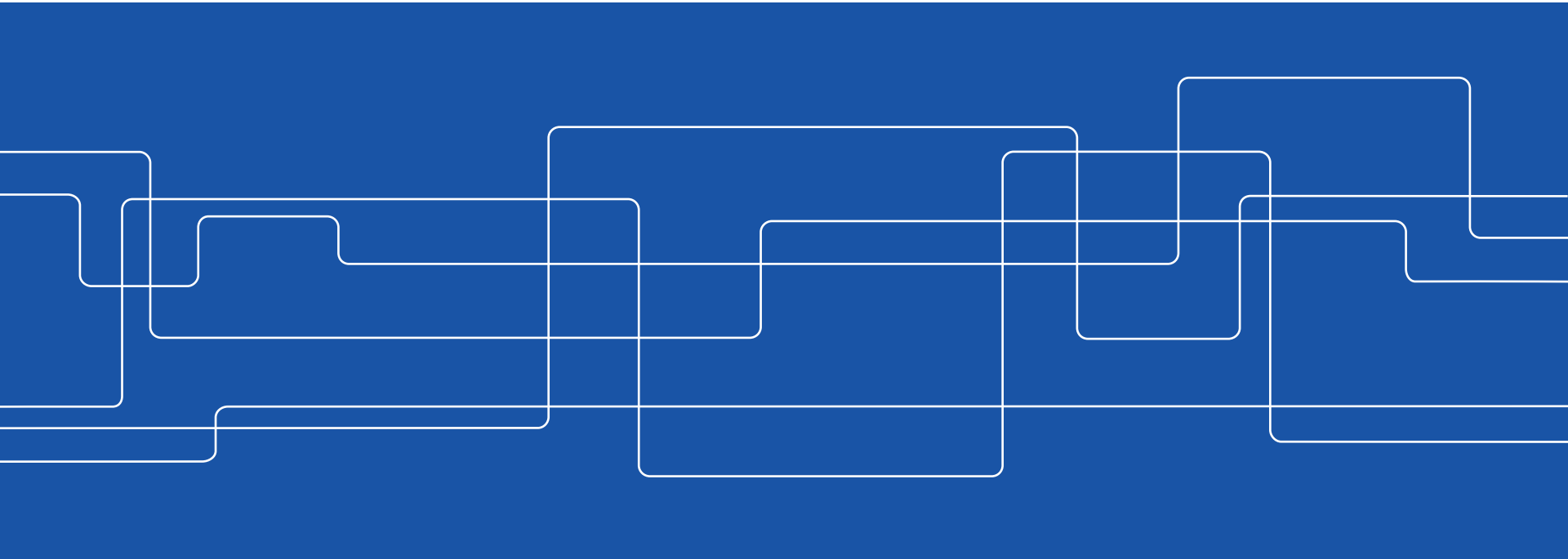
Möjligheter

- Utveckling av nuvarande utbildningsprogram och möjlig start av nya
- Mer effektivt och mindre sårbart verksamhetsstöd
- Stark konstellation inom hälsa och miljö



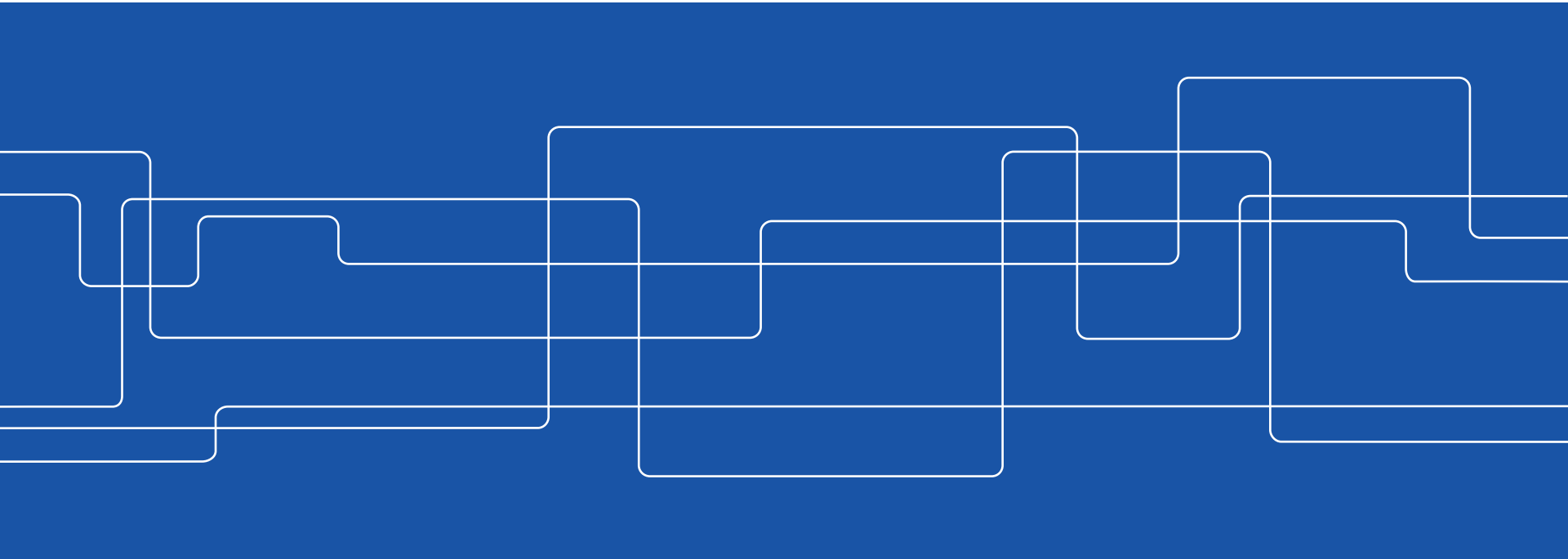
Översyn av skolorganisationen

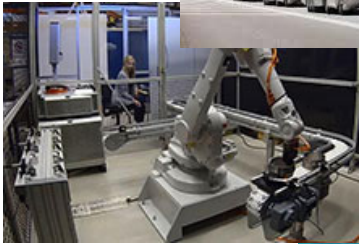
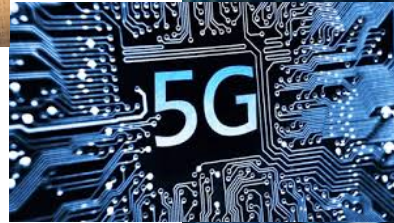
Hearing 14 juni 2017





Integration CSC/EES/ICT





- Stora forskningsatsningar på digitalisering
 - Energi, Transport, Tillverkningsindustri, Hälsa...
- Stort utbildningsbehov inom "ICT"-området under det kommande decenniet
- Stockholmsområdet - ett internationellt centrum för digitalisering där **KTH förväntas vara motorn**



Ett splittrat och snårigt utbildningserbjudande

Elektroteknik 300p

Datateknik 300p

Informationsteknik 300p

IKT 180p

Medieteknik 300p

Datateknik, Kista 180p

Elektronik och datorteknik 180p

Datateknik, Flemingsberg 180p

Elektroteknik 180p

+ >10 Masterprogram på engelska

Splittrat på 4 skolor

Snabb teknikutveckling – krav på modern utbildningsinfrastruktur

Ersättningen/per student ökar för sakta – om alls

Brist på lärare



Varför en ny organisation inom EE/CS?

- “IT-området” är idag splittrat på tre skolor - vi behöver **kraftsamling**, inte internkonkurrens
- Från en geografisk/historisk organisation till en ämnesorienterad
 - **Undvik överlapp & konkurrens** inom forskning & utbildning
 - **Förbättrad strategisk planering** inom ämnena (t.ex. fakultetsplanering)
- Ny utbildningsstruktur - en ICT-utbildning för det digitala samhället
 - 9 delvis överlappande utbildningsprogram inom ICT-området ges av 4 skolor
 - **Skolornas “ägande” av programmen skapar inlåsnings effekter** som har hindrat strukturella förändringar över skolgränserna.
 - Gemensamt ägande av programmen **skapar nya möjligheter**.
- ETT KTH - likformig skolstruktur
 - **Likformigt verksamhetsstöd** – både på skolnivå och UF – **förbättrad kvalitet och lägre kostnad**
 - Likformigt stöd till studenter, lärare, forskare **på alla 4 campi**



Integrationsprojektet – var står vi?

3 faser:

I. Kartläggning

- Hur fungerar skolorna vad gäller utbildning, forskning, admin ?
- Resultat: Små skillnader i arbetssätt – inga avgörande hinder

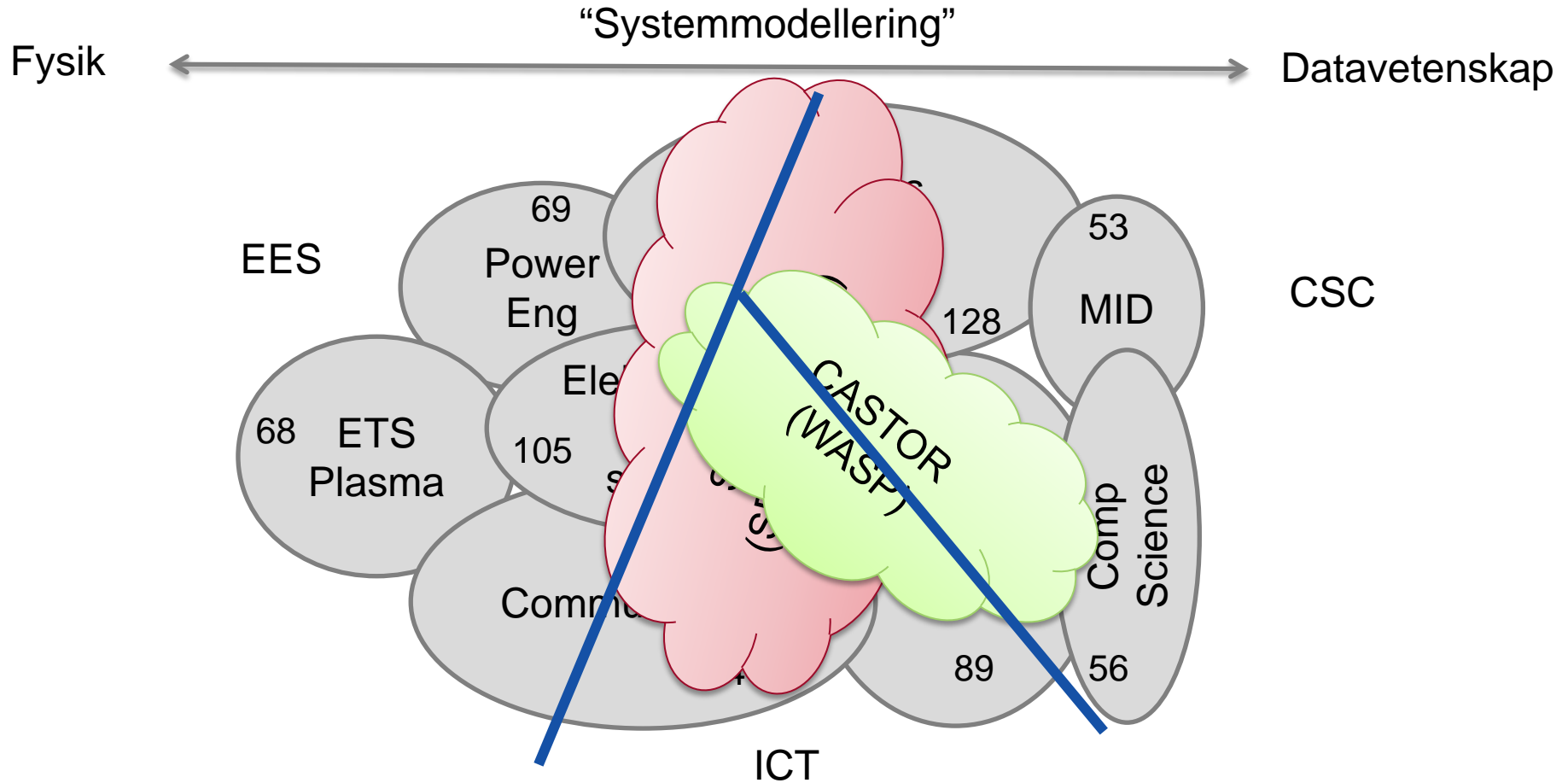
II. Ämneskartläggning och organisationskiss

- ”Ämneskartan” är inte speciellt kontroversiell ...
-men organisationsstrukturen är det....
- Lägesrapport 31 maj – två scenarier för rektors avgörande

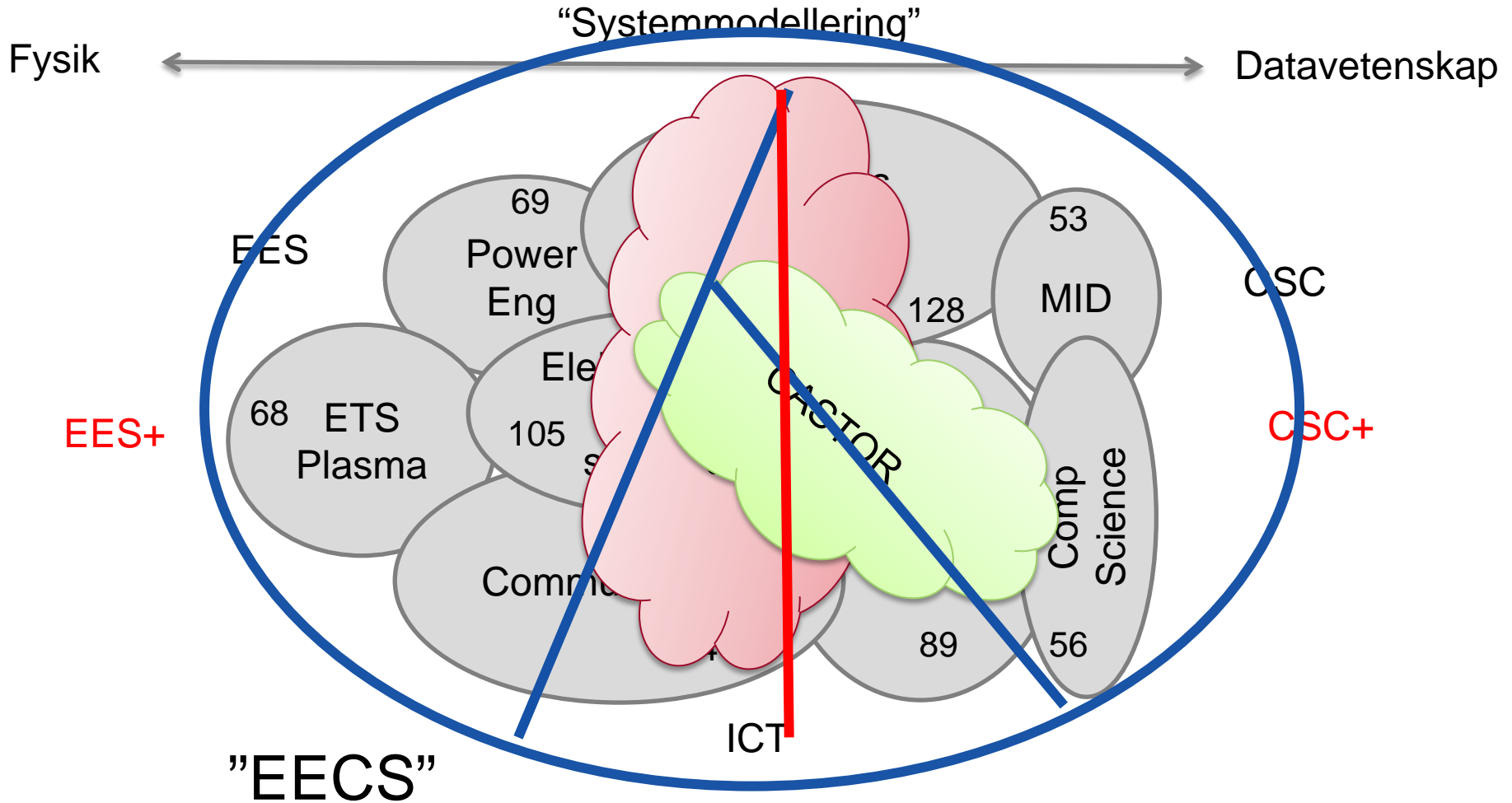
III. Organisation & Implementationsplan

- Arbetsgrupper för
 - Organisation och Ledning
 - Verksamhetsstöd (i samverkan med BIO/CHE/STH)
- Slutrapport till Rektor – 15 september

“Ämneskartan”



“Organisationsförslag”





Översyn av skolorganisationen

Hearing 14 juni 2017

