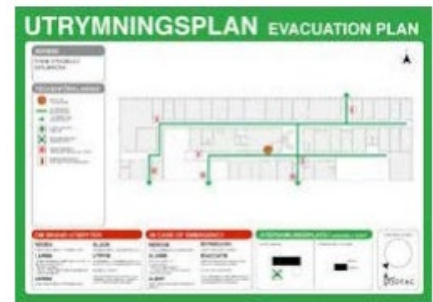




## Rutiner vid brand/utrymning: Instruktioner för lärare

### Innan undervisningstillfället börjar

- Se till att du vet var nödutgångarna finns.
- Läs på utrymningsplanen var återsamlingsplatsen ligger. Utrymningsplanen sitter på väggen vid ingången i undervisningssalen.



### Om larmet går

- Avbryt undervisningen omedelbart.
- Be studenterna att lämna undervisningssalen och gå till återsamlingsplatsen.
- Alla ska gå ut genom närmaste, icke rökfyllda, nödutgång. Använd inte hissen.
- Följ instruktioner från KTH:s utsedda utrymningsledare (i orangea västar).
- Ring 112

Din personliga säkerhet kommer först! Ta inga onödiga risker.



### Efter utrymningen

- Stanna kvar på återsamlingsplatsen tills räddningsledningen har gett klartecken att ni kan återvända till lokalerna.
- Om ni har frågor, vänd er till utrymningsledarna.



## Fire/evacuation routines: Instructions for teachers

### Before the beginning of a seminar/lecture

- Make sure that you know where the emergency exits are.
- Check the evacuation plan to see where the assembly point for evacuation is located. The evacuation plan is located on the wall at the entrance of the seminar room / lecture hall.



### In case of fire/emergency alarm

- **Interrupt all class activities immediately.**
- Ask the students to leave the seminar room/lecture hall and go to the assembly point.
- Everyone should leave through the nearest smoke-clear emergency exit. Do not use the lift.
- Follow instructions from KTH's appointed Evacuation officers (in orange vests marked "Utrymningsledare").
- Call 112

Your personal safety comes first! Do not take any unnecessary risks.



### After the evacuation

- Remain at the assembly point until the rescue manager / emergency services have confirmed that you may return to the premises.
- If you have questions, contact KTH's Evacuation officers.