

**BESLUT****Datum:**

2018-10-25

Diarienummer:

V-2018-0764

KS-kod

1.1

Beslutat av Rektor	Expeditionsdatum
Föredragande Anton Ridderstad UF/PLU	För åtgärd UF
Övriga närvarande Anders Lundgren, förvaltningschef	För kännedom Avdelningschefer UF, vicerektorer, skolchefer, administrativa chefer

Beslut om intern organisation av det gemensamma verksamhetsstödet (GVS)

Beslut

Rektor beslutar att utse avdelningschefer i det gemensamma verksamhetsstödet interna organisation (enligt beslut V-2018-0764) enligt följande:

- Ekonomi- och upphandlingsavdelningen
Chef: Susanne Odung.
- HR-avdelningen
Avdelningen utgörs av den tidigare Personalavdelningen.
Chef: Annica Fröberg.
- Avdelningen för planering och kvalitetsarbete
Avdelningen utgörs av den tidigare Planerings- och utredningsavdelningen och den personal från tidigare Juridiska avdelningen som är specialiserad inom förvaltningsjuridik.
Chef: Åsa Gustafson.
- Avdelningen för utbildningsstöd
Avdelningen utgörs av de tidigare avdelningarna för studentservice, utbildningsadministration och internationella relationer.
Chef: Katarina Jonsson Berglund.

- Avdelningen för forskningsservice
Avdelningen utgörs av den tidigare avdelningen Research Office, personalen från Development Office inom den tidigare avdelningen för näringslivssamverkan och den personal från tidigare Juridiska avdelningen som är specialiserad inom avtalsjuridik.
Chef: Maria Gustafson.
- Avdelningen för samverkan och kommunikation
Avdelningen utgörs av den tidigare Kommunikationsavdelningen samt avdelningen för näringslivssamverkan utom Development Office.
Chef: Åsa Ankarcrone.
- IT-avdelningen
Avdelningen utgörs av den tidigare IT-avdelningen samt avdelningen för dokumenthantering (AD).
Chef: Hans Wohlfarth.
- Lokal- och fastighetsavdelningen
Avdelningen utgörs av den tidigare avdelningen för lokalservice och den tidigare Miljö- och byggnadsavdelningen.
Chef: Maria Granath.

Internrevisionen är underställd KTH:s styrelse, men har sin organisatoriska hemvist inom GVS. I samband med förändringen av antalet skolor fördes KTHB över till UF. Såväl OpenLab, SciLifeLabs administration som Albanova universitetscentrum och KTH Innovation är verksamheter som inte direkt är relaterade till KTH:s skolor och tillsammans med Internrevisionen och KTHB bildar dessa funktioner en central infrastruktur som del av KTH:s totala verksamhetsstöd. Administrativt samordnas dessa av GVS:s administrativa chef, Britt-Louise Henriksson.

Chef för GVS är förvaltningschef Anders Lundgren.

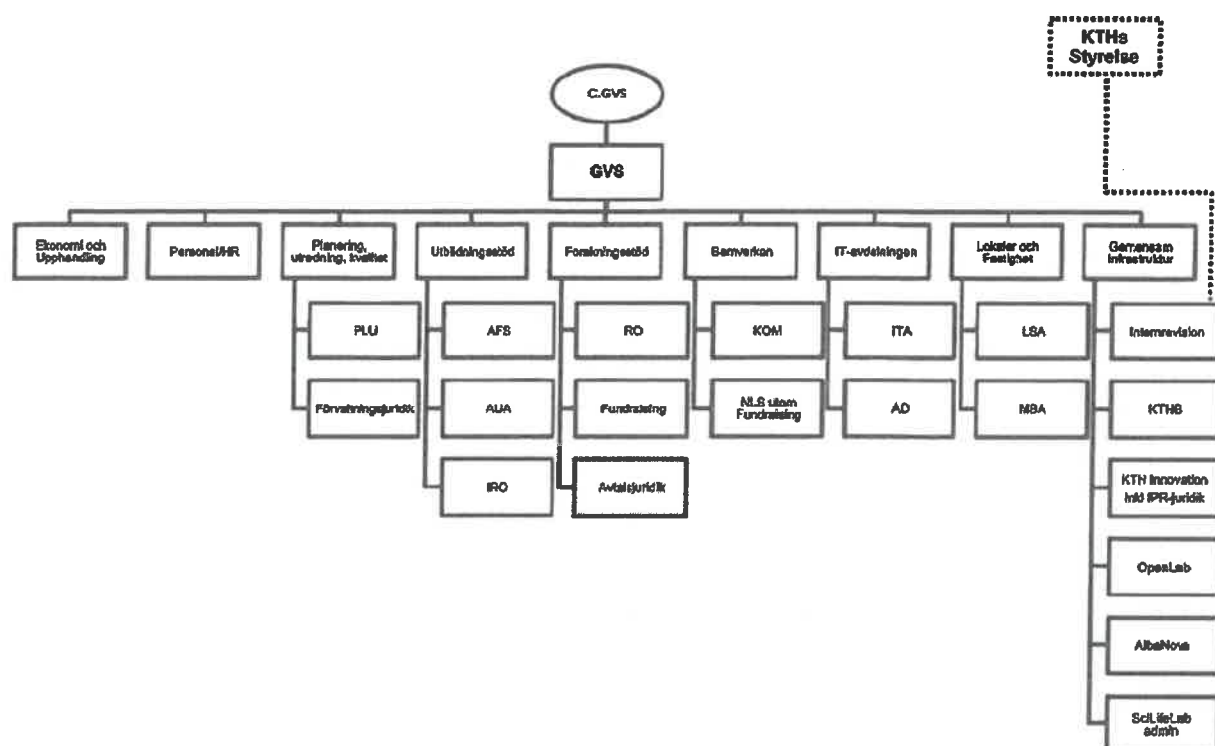
Rektor beslutar vidare att KTH:s skolchefsråd har funktion som ett strategiskt råd för det gemensamma verksamhetsstödet.

Rektor beslutar att ovanstående organisation gäller från och med 2019-01-01. Samverkan har skett i skolsamverkansgruppen och i KTH:s centrala samverkansgrupp.

Bakgrund

I enlighet med beslut V-2018-0764 Implementering av organisationsförändringar för KTH-gemensamt verksamhetsstöd, ska avdelningschefer utses i samråd med rektor och efter rektors godkännande.

GVS verksamhetsuppdrag ska formuleras i dialog med rektor och skolchefer inom ramen för Skolcheferrådet på samma sätt som för skolorna. Förvaltningschefen har i uppdrag att genomföra implementeringen av den nya organisationen så att den kan träda i kraft per 2019-01-01. Arbetet ska löpande redovisas i skolcheferrådet och slutrapporteras till rektor senast 2018-11-01.



Figur 1. Organisationsbild från beslut V-2018-0764 Implementering av organisationsförändringar för KTH-gemensamt verksamhetsstöd, steg 1.

Vid protokollet

Anton Ridderstad, UF/PLU