



SKOLAN FÖR KEMI, BIOTEKNOLOGI OCH HÄLSA

CBH-nytt

Nr 9, Maj 2019

2019-05-13

veckan som gick samlade Treearch alla samarbetspartners på Vildmarkshotellet på Kolmården för en tvådagarskonferens. Det var universitet, företag, offentliga finansiärer och allt inleddes med att näringsminister Ibrahim Baylan talade om vikten av att vi transformerar vårt samhället till en bioekonomi.

Sveriges dramatiska välståndsutveckling har skett samtidigt som vi t. ex. använder mer förnybar energi än någonsin och vårt fossilberoende minskar. Konferensen visade på mycket forskning och utbildning som sker i samverkan och det känns nu som om Treearch är ordentligt etablerat och ett stort tack till alla i Treearchs ledning för ett mycket fint ordnat evenemang.

Under nästa vecka kommer vi att genomföra skoldialog 1 med rektor. Vi kommer att redogöra för vårt ekonomiska läge utifrån helårsresultatet 2018 och ta upp större utmaningar för 2019 och framåt, även på avdelningsnivå

Vidare kommer vi att följa upp verksamhetsplan, VP, 2019 när det gäller:

- Fakultet (särskilt jämställdhet och mobilitet)
- Utbildning
- Forskning (särskilt strategiska satsningar 2019)
- Samverkan

Strategiska frågor som kommer att behandlas är:

- Kompetensförsörjning och fakultetsutveckling
- Satsningar med myndighetskapital



- Skolspecifik och KTH-övergripande infrastruktur (nuvarande och kommande investeringsbehov utifrån både utbildning och forskning)
- Eventuella övriga frågor från skolorna

Det underlag vår skola har skickat in till kvalitetsdialogen används även som underlag till rektors skoldialog.

Mikael Lindström
Skolchef



Har du ett nyhetstips?

Skicka in det till CBH-nytt!

Alla nyhetstips skickas till

cbh-nytt@cbh.kth.se

Samtliga bidrag måste vara inne senast kl 12.00 på måndagen samma vecka som CBH-nytt ges ut för att komma med. Se aktuell deadline på sista sidan.

Camilla Johansson ny tf HR-ansvarig

Sedan 1 maj 2019 är Camilla Johansson ny tillförordnad HR-ansvarig för CBH-skolan.

Marja Mutikainen valde att avsluta sin position som HR-ansvarig i början av maj.

Camilla Johanssons besöksadress är Teknikringen 30, plan 7.



Dags att planera din semester

Nu är det hög tid att börja planera för semester, framför allt under sommartid. Önskemål om att spara semester anmäls senast den 15 maj via egenrapporteringsystemet.

Beroende på semestermetod gäller olika regler. Du kan se dina semesterdagar samt vilken semestermetod som gäller dig under "Mina sidor" – "Min semester".

[Läs mer](#)

Information om anmälan av tillbud, risk och arbetsskada

Som chef ansvarar du för att anmäla tillbud, risk och arbetsskador. Allvarliga arbetsskador/tillbud anmäls utan dröjsmål till KTH:s larmnummer och till Arbetsmiljöverket.

Vad är tillbud, risk och arbetsskada?

Arbetsskada - aj!

Med arbetsskada menas alla skador och sjukdomar som uppkommit till följd av arbete eller arbetsförhållanden såväl fysiska som psykosociala. Det kan vara olycksfall i arbetet, olycksfall till och från arbetet (färdolycksfall) eller arbetssjukdomar till följd av arbetet. Även våld eller misshandel inom ramen för anställningen kan vara en arbetsskada.

Skador som inträffar när man utför arbete på annan plats än den ordinarie arbetsplatsen räknas också som arbetsskador, t ex under tjänsteresa eller vid distansarbete. Även övertidsarbete omfattas, däremot inte om man stannat kvar på arbetsplatsen efter arbetstidens slut av privata skäl. Observera att även arbetsrelaterad skada eller sjukdom som föranletts av psykosociala förhållanden kan uppfattas och bedömas som arbetsskada.

Tillbud - oj!

Ett tillbud är en händelse där ingen person kommit till skada men som hade kunnat leda till ohälsa eller olycksfall. Exempel på detta är explosion i en lokal där ingen vistas för tillfället, arbete med cancerogena ämnen utan adekvat ventilation, kemikalie-/gasutsläpp, hotsituation, mobbning, kränkning, konflikt på arbetsplatsen etc.

Risk

Risk innebär att det faktiskt inte har inträffat vare sig ett tillbud eller en arbetsskada men det finns risk för att det skulle kunna ske. Ett exempel på en risk är att man upptäcker att en nödutgång är blockerad eller att en takpanna är lös.

[Läs mer på KTH:s intranät](#)

CBH Case for support – hjälp med att söka extern finansiering för forskning och utbildning

KTH Development Office, DO, har under det senast decenniet hjälpt till att dra in över en miljard kronor i anslag till KTH.

CBH:s impactteam letar nu efter dig som är intresserad av att försöka få in liknande finansiering. Deadline 2 juni.

[Ta reda på hur du kan göra ditt projekt till ett "Case for support"](#)

Gästföreläsning

"Complex Architecture Asymmetric Copolymers via Anionic and Atom Transfer Radical Polymerization: Synthesis, Characterization and Self-Assembly"

Fredagen den 17 maj, klockan 13.30-14.30, är alla på CBH-skolan välkomna till en föreläsning av professor Apostolos Avgeropoulos, från University of Ioannina i Grekland.

[Mer information om föreläsningen](#)

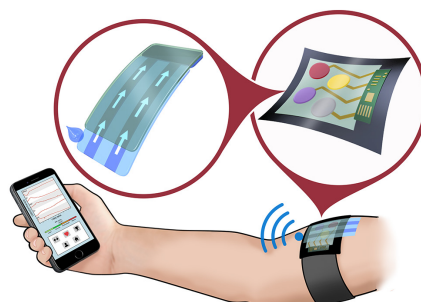
Blod och svett tar träningsappen till nästa nivå

Var du en av de 20 000 personer som sprang Stockholm Maraton 2018? Då minns du hur varmt det var, och hur många som var tvungna att bryta på grund av det heta vädret.

KTH-forskaren Gaston Crespo har tillsammans med kollegor utvecklat en mångfacetterad mätteknik som klarar av att upptäcka en rad tillstånd i människokroppen, från njursvikt till vätskebrist.

Bland de framtida applikationerna finns så väl träningsappar och -klockor som verktyg som kan övervaka hälsan.

[Läs artikeln](#)



MIPS-teknik snart även i bygghjälm



Ett flertal oberoende tester av hjälmar för olika fritidsaktiviteter har en sak gemensamt.

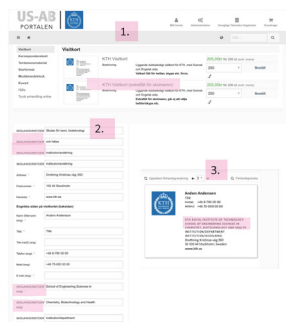
De modeller som ligger i topp är oftast utrustade med MIPS-teknik, en svensk innovation utvecklad av forskare på Karolinska Institutet och KTH, som nu även lanseras i en helt nyutvecklad hjälm för byggare och anläggare.

[Läs artikeln](#)

Guide till att beställa visitkort

Beställa visitkort med långt skolnamn

- Steg 1: Välj mall nr 2 med "extra fält för Skolnamn".
- Steg 2: Använd båda infyllningsfälten för skolnamnet för både den svenska och engelska sidan.
- Steg 3: Kontrollera att du brutit skolnamnet korrekt genom att granska båda sidorna utav kortet, kontrollera att övrig text stämmer och skicka för tryck.



CBH:s skolnamn har visat sig vara lite för långt för US-AB:s visitkortmall.

[Följ dummyn här när du beställer visitkort hos tryckeriet US-AB](#)

Inbjudan till Livs- och karriärplanering

KTH främjar den interna och den externa rörligheten. Tillsvidareanställd personal med minst tre år anställningstid och 50 procents omfattning kan ansöka till Livs- och karriärplanering hos konsultföretaget Starck och Partner.

Sista ansökningsdag är 12 juni 2019 och två informationsmöten kommer att hållas, den 27 maj och den 11 juni.

[Läs mer](#)

Begränsad service på Campus 22-23 maj

Onsdagen den 22/5 från kl.10.30 samt hela torsdagen den 23/5 kommer Servicegruppen på KTH Campus att vara borta på konferens.

[Info om telefonnummer och KTH Post](#)

Vem vill du ge KTH:s pedagogiska pris 2019?



Nu kan du som arbetar på KTH nominera din favoritkandidat till priset.

[KTH:s pedagogiska pris](#)

Förtidsrösta på KTH-biblioteket

Från den 8 maj och fram till valdagen kan du förtidsrösta till EU-valet i KTH bibliotekets entré.

[Läs mer om hur förtidsröstningen går till på Valmyndighetens hemsida](#)

[Öppettider för förtidsröstning](#)



Kurser och genomgångar av videokonferens i Zoom

På KTH kan anställda och studenter använda sig av Zoom för sina webbmöten. Anställda har möjlighet att anmäla sig till utbildningar i Zoom som ges i en gång i månaden, nästa tillfälle är i september.

Man kan även boka en egen genomgång av Zoom eller rumsbaserad videokonferens av KTH IT-Support.

[Inplanerade utbildningar](#)

[Beställ genomgång av Zoom](#)

Pop-up Återbrukscontainer kommer till KTH



Passa på att återvinna det du inte längre har glädje av när Stockholm Stads Pop-up Återbrukscontainer kommer till KTH Campus 23 - 26 maj.

[Läs mer på intranätet](#)

KTH:s miljöutbildning flyttar till CANVAS

KTH's grundläggande miljöutbildning för alla anställda vid KTH har flyttats över till CANVAS. Utbildningen är öppen igen för deltagare sedan den 8:e maj.

Alla användare som är inlagda i den tidigare versionen kommer att flyttas över till den nya. Det här är en förbättring i tillgänglighet och gör det lättare att ta fram tillförlitligt statistik. Det innebär dock att tidigare statistik kommer att nollställas.

Detta är ett bra tillfälle för alla medarbetare att fräscha upp sina kunskaper om miljö och hållbar utveckling på KTH genom att gå kursen igen.

[Följ länken för att komma till utbildningen](#)



KTH Innovation Demo Day

Från biobaserade skidhjälm till mjukvara för självkörande bilar. Vill du se några av KTH:s senaste startups? Kom på Demo Day på KTH Innovation den 23 maj!

KTH-kopplingar:

- **Monocular:**

Simon Alexanderson har doktorerat på TMH (EECS)

- **Lokatt:**

Alla i teamet har pluggat en master på maskin - Integrerad produkt design (IPD) och spåret Innovationsledning och Produktutveckling

- **Ellure:**

Rui Li, examinerad vid KTH med en master i Human Computer Interaction och med biämne Innovation Entrepreneurship. Shanya, Andres och Jasmin avslutar sin uppsats i Innovation Management hösten 2019.

- **Ainomaly:**

Forskningsresultaten som lett fram till Ainomalys första produkt ROBOTest har utvecklats av Pr Karl Meinke vid EECS-skolan

- **Zifro:**

Grundaren Sara Danielsson har läst Teknisk Fysik

[Läs mer](#)

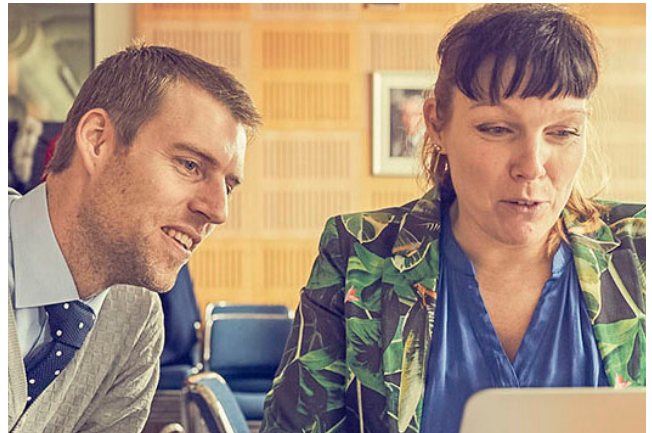
Open Coaching Health/Medtech & Cleantech Sustainability

Har du en idé eller ett forskningsresultat som kan ha kommersiell potential?

Vill du få snabb feedback på din idé och hur du kan gå vidare?

Boka en tid under ett av KTH Innovations Open Coaching-tillfällen. Fokus på Health/Medtech 16 maj och Cleantech/Sustainability 4 juni.

[Info på svenska](#)



Nästa deadline för KTH Innovations återkommande finansieringsprogram



KTH Innovation erbjuder upp till 300 000 kronor i finansiering för idéer eller forskning med kommersiell potential.

Nästa deadline för ansökan är den 3 juni.

[Info på svenska](#)

Stipendier att söka

Stipendier för forskare och entreprenörer via Familjen Knut & Ragnvi Jacobssons stiftelse.

<https://www.familjenjacobssonsstiftelse.se/>



STIFTELSEN *för*
STRATEGISK FORSKNING

PRESSMEDDELANDE 2019-05-07

Sök SSF Strategisk mobilitet eller SSF Sabbatical

Sök Strategisk mobilitet 2019! Programmet förenklar för forskare från industrin eller akademien/forskningsinstitut att arbeta hos den andra parten genom att SSF finansierar lönekostnaden.

Stiftelsen för strategisk forskning har avsatt 15 miljoner kronor för en satsning på strategisk mobilitet under en period av två år. Varje bidrag inom programmet täcker en forskares eller motsvarande persons lön under en fyra till tolv månaders utbytestjänstgöring inom annan sektor än den som personen är aktiv inom. Gästforskaren skall under vistelsen bedriva strategisk forskning inom något av stiftelsens ansvarsområden som är naturvetenskap, teknik och medicin.

Personer vid myndighet/sjukhus kan söka på samma villkor som företagspersoner.

Sista ansökningsdag är **10 september**, 2019, kl. 14.00. Tidigaste projektstart kan beräknas till 2020-01-01. **Vänligen skriv ansökan på engelska!**

För utlysningstext och mer information om programmet, gå till

<https://strategiska.se/utlysning/strategisk-mobilitet-2019/> eller kontakta

programchef Joakim Amorim, joakim.amorim@strategiska.se, tel 073-358 16 65

Stiftelsen för Strategisk Forskning (SSF) fyller 25 år i år. Det firar vi med jubileumsutlysningen ” SSF Sabbatsår” med 25 bidrag på upp till 3 miljoner kronor vardera under perioden 2020-2022.

Programmet ger forskare möjlighet att ta ett sabbatsår utomlands inom ett annat forskningsområde än där personen verkar idag.

- Syftet är att öka rörligheten i det svenska högskolesystemet och bidra till att lösa betydande forskningsutmaningar genom tvärvetenskap. Lika viktigt är att återföra internationella perspektiv på forskning i Sverige, säger Lars Hultman, vd för SSF.

SSF:s bidrag täcker kostnaden för en vistelse under 6-18 månader till en organisation utomlands, som universitet, industri, sjukhus, stor forskningsinfrastruktur eller forskningsinstitut.

Utlysningen riktas mot tillsvidareanställda lektorer och professorer vid ett svenskt lärosäte. Ansökningarna kommer huvudsakligen att bedömas efter vetenskaplig kvalitet och förnyelse samt strategisk relevans för näringslivet och samhället.

Ansökan ska vara på engelska och skickas senast **kl. 14.00 den 11 juni 2019.**

För utlysningstext eller mer information om programmet gå till

<https://strategiska.se/utlysning/sok-jubileumsutlysningen-ssf-sabbatsar/>

eller kontakta forskningssekreterare Gergana Hamberg,
gergana.hamberg@strategiska.se, +46 8 505 816 76

SSF delar årligen ut cirka 700 miljoner kronor till forskning inom naturvetenskap, teknik och medicin. Forskare med SSF-stöd uppmuntras att aktivt samarbeta med aktörer utanför akademien för att nyttiggöra sina resultat. Forskare som uppbär medel från SSF ska också ha en plan för hur forskningen ska komma potentiella avnämare till nytta.

Externa stipendieutlysningar i maj

[Läs om utlysningar per 10 maj 2019](#)

Viking Olov Björk's scholarship in applied biomaterial research of 275 000 Swedish Crowns

Viking Olov Björk's scholarship supports research in the intersection between medical technology and its close to clinical applications. This covers research and development within such areas as tissue engineering, nanotechnology or biomaterial research.

The scholarship is to be given to a young researcher at a Nordic university who has shown scientific skills in the field and shown aptitude for leadership within the scientific field supported by the scholarship.

The scholarship proceeds should be used to finance the recipient's costs for a longer visit to a high ranking international research institute. The visit shall be commenced within a year after the funding.

Researcher with employment at, or other similar strong collaborative link with Uppsala University shall prevail. Such link requires a well witnessed, and the year before application established collaboration in a research project that has Uppsala University as principal organization.

Application shall be written in English and includes CV, research plan for the project expected to be carried through at the foreign institute, certificate from the foreign site confirming access to and availability of resources, statement from tutor/similar at the own Nordic university, and finally budget for the stay abroad.

A brief written travelogue shall be sent to the Office for Medicine and Pharmacy within six months after return from the stay abroad.

Full applications received by the Office for Medicine and Pharmacy in a digital form under the address jin.saida@uadm.uu.se not later than September 30, 2019 are considered. The application shall be submitted in the form of one single pdf file. Mark the application mail subject line "Viking Olov Björk's scholarship".

Exploring fatty acid derivatives from renewable resources as raw materials for coating applications

Samer Nameer, Fiber- och polymerteknologi

Fr 2019-05-29, 10:00, F3



Vad handlar din avhandling om?

Den handlar om användningen av olika fettsyror för applikationer inom ytbehandling.

Olika aspekter har studerats exempelvis hur dessa fettsyror kan extraheras från förnelsebara råvaror, användningen av ett enzym för syntes av multifunktionella molekyler samt hur fettsyror och de multifunktionella molekylerna kan användas inom ytbehandlingsteknik.

Har den någon koppling till KTH:s hållbarhetsmål och de globala målen för hållbar utveckling?

Ja, för att få fettsyror har vi använt oss av förnyelsebara råvaror så som björkbark och vegetabiliska oljor. Dessa råvaror betraktas som miljövänliga källor som kan användas i ett framtida hållbart samhälle.

Hur kan dina resultat användas i framtiden?

Förhoppningsvis kan upptäckterna i arbetet leda till nya innovationer inom ytbehandlingsteknik.

Arbetet visar t.ex. hur björkbark kan användas i andra ändamål än energiåtervinning. I dag anses bark vara en "sidoström" i skogsindustrin som förbränns för energiåtervinning. Resultaten i arbetet visar att man kan extrahera intressanta byggstenar från exempelvis björkbark. I sin tur kan dessa byggstenar användas i olika tillämpningar och man får då bio-baserade material.

On the Solubility of Wood Hemicelluloses in Water and its Influence on the Adsorption at Cellulose/Water Interfaces

Saina Kishani Farahani, Fiber- och polymerteknologi

Fr 2019-06-07, 10:00, F3

Vad handlar din avhandling om?

Den fokuserar på den grundläggande förståelsen när det gäller lösligheten och associeringen av träpolysackarider och deras interaktion med cellulosa.

Har den någon koppling till KTH:s hållbarhetsmål och de globala målen för hållbar utveckling?

Den strukturella mångfalden av träbiopolymerer har ökat möjligheterna för deras användning i olika applikationer.

Dessutom uppfyller användandet av dessa förnybara och nedbrytbara material KTH:s hållbarhetsmål för att utveckla och industrialisera energieffektiva resurser och för att utveckla miljövänliga och nedbrytbara material som leder till en renare och mer hållbar framtid.

Hur kan dina resultat användas i framtiden?

Under det nuvarande århundradet har konsumtionen av trä ökat över hela världen i olika applikationer såsom massa- och pappersindustrin, filmer, tillsatser, beläggningar och för många andra ändamål.

Det har blivit nödvändigt att utveckla en grundläggande förståelse av struktur, egenskaper och interaktioner hos dessa förnybara polymera föreningar i syfte att utveckla högkvalitativa produkter med bättre funktioner.

