

Rutiner vid brand/utrymning: Instruktioner för lärare

Fire/evacuation routines: Instructions for teachers

<p>Innan undervisningstillfället börjar</p> <ul style="list-style-type: none"> • Se till att du vet var nödutgångarna finns. • Läs på utrymningsplanen var återsamlingsplatsen ligger. Utrymningsplanerna sitter på väggen vid ingången i undervisningssalen. (Se exempel bild 1) <p>Om larmet går</p> <ul style="list-style-type: none"> • Avbryt undervisningen omedelbart • Be studenterna att lämna undervisningssalen och gå till återsamlingsplatsen. Alla ska gå ut genom närmaste, icke rökfyllda, nödutgång. Använd inte hissen. • Din personliga säkerhet kommer först! Ta inga onödiga risker. • Följ instruktioner från KTH:s utsedda utrymningsledare (i orangea västar). Se bild 2. • Ring 112 <p>Efter utrymningen</p> <ul style="list-style-type: none"> • Stanna kvar på återsamlingsplatsen tills räddningsledningen har gett klartecken att ni kan återvända till lokalerna. • Om ni har frågor, vänd er till utrymningsledarna 	<p>Before the beginning of a seminar/lecture</p> <ul style="list-style-type: none"> • Make sure that you know where the emergency exits are. • Check the evacuation plan to see where the assembly point for evacuation is located. • The evacuation plan is placed on the wall at the entrance of the seminar room/lecture hall. (See example Figure 1.) <p>In case of fire/emergency alarm</p> <ul style="list-style-type: none"> • Interrupt all class activities immediately • Ask the students to leave the seminar room/lecture hall and go to the assembly point. Everyone should leave through the nearest smoke-clear emergency exit. Do not use the lift. • Your personal safety comes first! Do not take any unnecessary risks. • Follow instructions from KTH:s appointed evacuation officers (in orange vests marked "utrymningsledare"). See Figure 2. • Call 112 <p>After the evacuation</p> <ul style="list-style-type: none"> • Remain at the assembly point until the rescue manager/emergency services have confirmed that you may return to the premises. • If you have questions, contact KTH:s evacuation officers.
--	--

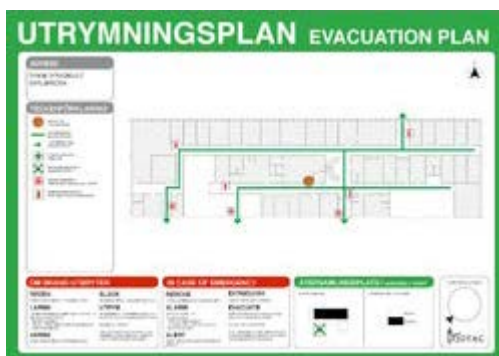


Figure 1



Figure 2